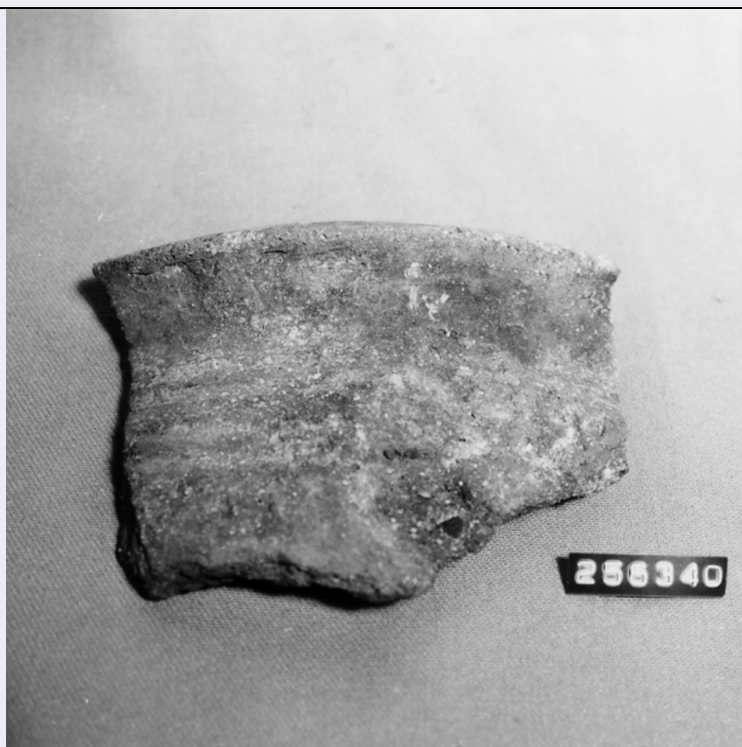


SCHEDA



CD - CODICI

TSK - Tipo Scheda	RA
LIR - Livello ricerca	C
NCT - CODICE UNIVOCO	
NCTR - Codice regione	05
NCTN - Numero catalogo generale	00192822
ESC - Ente schedatore	S32
ECP - Ente competente	S32
EPR - Ente proponente	S32

OG - OGGETTO

OGT - OGGETTO	
OGTD - Definizione	olla/ frammento
OGTT - Tipologia	Olla d'impasto
CLS - Categoria - classe e produzione	Ceramica comune

LC - LOCALIZZAZIONE GEOGRAFICO-AMMINISTRATIVA

PVC - LOCALIZZAZIONE GEOGRAFICO-AMMINISTRATIVA ATTUALE

PVCS - Stato	ITALIA
PVCR - Regione	Veneto
PVCP - Provincia	BL
PVCC - Comune	Pieve di Cadore
PVCL - Località	PIEVE DI CADORE

LDC - COLLOCAZIONE SPECIFICA

LDCT - Tipologia	palazzo
------------------	---------

LDCN - Denominazione attuale	Palazzo della Magnifica Comunità di Cadore
LDCU - Indirizzo	Piazza Tiziano,2
LA - ALTRE LOCALIZZAZIONI GEOGRAFICO-AMMINISTRATIVE	
TCL - Tipo di localizzazione	luogo di reperimento
PRV - LOCALIZZAZIONE GEOGRAFICO-AMMINISTRATIVA	
PRVS - Stato	ITALIA
PRVR - Regione	Veneto
PRVP - Provincia	BL
PRVC - Comune	Calalzo di Cadore
PRVE	Lagole di Calalzo
UB - DATI PATRIMONIALI	
INV - INVENTARIO DI MUSEO O SOPRINTENDENZA	
INVN - Numero	256341
STI - STIMA	
RE - MODALITA' DI REPERIMENTO	
DSC - DATI DI SCAVO	
SCAN - Denominazione dello scavo	deposito votivo di Lagole di Calalzo
DSCF - Ente responsabile	S 32
DSCA - Responsabile scientifico	G.B. Frescura
DSCD - Data	1951/00/00-1956/00/00
DT - CRONOLOGIA	
DTZ - CRONOLOGIA GENERICA	
DTZG - Fascia cronologica di riferimento	NR
DTS - CRONOLOGIA SPECIFICA	
DTSI - Da	Fine I a.C.
DTSF - A	II d.C.
DTM - Motivazione cronologia	analisi tipologica
DTM - Motivazione cronologia	contesto
MT - DATI TECNICI	
MTC - Materia e tecnica	impasto/ a tornio
MIS - MISURE	
MISU - Unità	cm
MISS - Spessore	0.7
MISV - Varie	Dimensioni frammento conservato cm 8.5x4.9
DA - DATI ANALITICI	
DES - DESCRIZIONE	
DESO - Indicazioni sull'oggetto	Frammento di orlo di olla d'impasto grezzo, nerastro, con grossi e frequenti inclusi bianchi; orlo piatto esovero, labbro curvilineo ed attacco della spalla poco accennato, appena distinto a livello di superficie da solcatura/lisciatura.

CO - CONSERVAZIONE**STC - STATO DI CONSERVAZIONE**

STCC - Stato di conservazione	frammentario
STCS - Indicazioni specifiche	Tracce di combustione sulla superficie interna

TU - CONDIZIONE GIURIDICA E VINCOLI**CDG - CONDIZIONE GIURIDICA**

CDGG - Indicazione generica	proprietà Stato
CDGS - Indicazione specifica	Ministero Beni Culturali

DO - FONTI E DOCUMENTI DI RIFERIMENTO**FTA - DOCUMENTAZIONE FOTOGRAFICA**

FTAX - Genere	documentazione allegata
FTAP - Tipo	riproduzione di fotografia da fonte archivistica
FTAN - Codice identificativo	SABAP192822

AD - ACCESSO AI DATI**ADS - SPECIFICHE DI ACCESSO AI DATI**

ADSP - Profilo di accesso	1
ADSM - Motivazione	scheda contenente dati liberamente accessibili

CM - COMPILAZIONE**CMP - COMPILAZIONE**

CMPD - Data	1994
CMPN - Nome	Brustia M.
FUR - Funzionario responsabile	Bonomi S.

AGG - AGGIORNAMENTO-REVISIONE

AGGD - Data	2000
AGGN - Nome	ICCD
AGGF - Funzionario responsabile	NR

AGG - AGGIORNAMENTO-REVISIONE

AGGD - Data	2001
AGGN - Nome	ICCD
AGGF - Funzionario responsabile	NR

AGG - AGGIORNAMENTO-REVISIONE

AGGD - Data	2017
AGGN - Nome	Ganzaroli, Sara
AGGF - Funzionario responsabile	Pirazzini, Carla