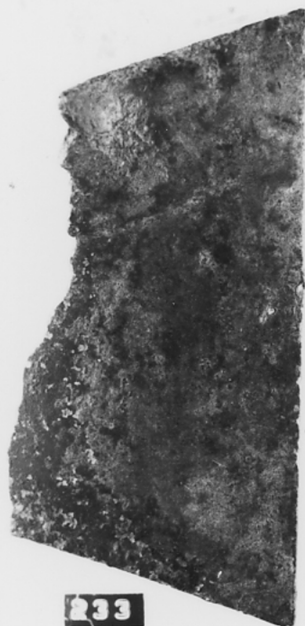


# SCHEDA



## CD - CODICI

TSK - Tipo Scheda	RA
LIR - Livello ricerca	C
<b>NCT - CODICE UNIVOCO</b>	
NCTR - Codice regione	05
NCTN - Numero catalogo generale	00192797
ESC - Ente schedatore	S32
ECP - Ente competente	S32
EPR - Ente proponente	S32

## OG - OGGETTO

<b>OGT - OGGETTO</b>	
OGTD - Definizione	tabula ansata/ frammento
OGTT - Tipologia	Tabella ansata bronzea
CLS - Categoria - classe e produzione	Bronzo

## LC - LOCALIZZAZIONE GEOGRAFICO-AMMINISTRATIVA

### PVC - LOCALIZZAZIONE GEOGRAFICO-AMMINISTRATIVA ATTUALE

PVCS - Stato	ITALIA
PVCR - Regione	Veneto
PVCP - Provincia	BL
PVCC - Comune	Pieve di Cadore
PVCL - Località	PIEVE DI CADORE

### LDC - COLLOCAZIONE SPECIFICA

LDCT - Tipologia	palazzo
------------------	---------

<b>LDCQ - Qualificazione</b>	Palazzo della Magnifica Comunit. di Cadore
<b>LDCN - Denominazione attuale</b>	Palazzo della Magnifica Comunità di Cadore
<b>LDCU - Indirizzo</b>	Piazza Tiziano,2

### LA - ALTRE LOCALIZZAZIONI GEOGRAFICO-AMMINISTRATIVE

<b>TCL - Tipo di localizzazione</b>	luogo di reperimento
-------------------------------------	----------------------

### PRV - LOCALIZZAZIONE GEOGRAFICO-AMMINISTRATIVA

<b>PRVS - Stato</b>	ITALIA
<b>PRVR - Regione</b>	Veneto
<b>PRVP - Provincia</b>	BL
<b>PRVC - Comune</b>	Calalzo di Cadore
<b>PRVE</b>	Lagole di Calalzo

### UB - DATI PATRIMONIALI

#### INV - INVENTARIO DI MUSEO O SOPRINTENDENZA

<b>INVN - Numero</b>	233
----------------------	-----

### RE - MODALITA' DI REPERIMENTO

#### DSC - DATI DI SCAVO

<b>SCAN - Denominazione dello scavo</b>	deposito votivo di Lagole di Calalzo
<b>DSCF - Ente responsabile</b>	S 32
<b>DSCA - Responsabile scientifico</b>	G.B. Frescura
<b>DSCD - Data</b>	1952

### DT - CRONOLOGIA

#### DTZ - CRONOLOGIA GENERICA

<b>DTZG - Fascia cronologica di riferimento</b>	secc. I/ II d.C.
<b>DTM - Motivazione cronologia</b>	analisi stilistica
<b>DTM - Motivazione cronologia</b>	contesto

### MT - DATI TECNICI

<b>MTC - Materia e tecnica</b>	bronzo/ fusione
--------------------------------	-----------------

#### MIS - MISURE

<b>MISU - Unità</b>	cm
<b>MISA - Altezza</b>	11.1
<b>MISL - Larghezza</b>	5.3
<b>MISS - Spessore</b>	0.2

### DA - DATI ANALITICI

#### DES - DESCRIZIONE

<b>DESO - Indicazioni sull'oggetto</b>	Frammento di ala di tabella ansata in lamina bronzea ottenuta da fusione e rifinita a freddo; superficie non incisa.
--	--

### CO - CONSERVAZIONE

#### STC - STATO DI CONSERVAZIONE

<b>STCC - Stato di conservazione</b>	frammentario
--------------------------------------	--------------

<b>STCS - Indicazioni specifiche</b>	Patina stabile; frattura irregolare prima del foro (presumibilmente circolare); spezzata intenzionalmente?
<b>TU - CONDIZIONE GIURIDICA E VINCOLI</b>	
<b>CDG - CONDIZIONE GIURIDICA</b>	
<b>CDGG - Indicazione generica</b>	proprietà Stato
<b>CDGS - Indicazione specifica</b>	Ministero Beni Culturali
<b>DO - FONTI E DOCUMENTI DI RIFERIMENTO</b>	
<b>FTA - DOCUMENTAZIONE FOTOGRAFICA</b>	
<b>FTAX - Genere</b>	documentazione allegata
<b>FTAP - Tipo</b>	riproduzione di fotografia da fonte archivistica
<b>FTAN - Codice identificativo</b>	SABAP192797
<b>BIB - BIBLIOGRAFIA</b>	
<b>BIBX - Genere</b>	Bibliografia di confronto
<b>BIBA - Autore</b>	GALLIAZZO V.
<b>BIBD - Anno di edizione</b>	1979
<b>BIBH - Sigla per citazione</b>	00000629
<b>BIBN - V., pp., nn.</b>	p. 126, per il tipo
<b>AD - ACCESSO AI DATI</b>	
<b>ADS - SPECIFICHE DI ACCESSO AI DATI</b>	
<b>ADSP - Profilo di accesso</b>	1
<b>ADSM - Motivazione</b>	scheda contenente dati liberamente accessibili
<b>CM - COMPILAZIONE</b>	
<b>CMP - COMPILAZIONE</b>	
<b>CMPD - Data</b>	1994
<b>CMPN - Nome</b>	Brustia M.
<b>FUR - Funzionario responsabile</b>	Bonomi S.
<b>AGG - AGGIORNAMENTO-REVISIONE</b>	
<b>AGGD - Data</b>	2000
<b>AGGN - Nome</b>	ICCD
<b>AGGF - Funzionario responsabile</b>	NR
<b>AGG - AGGIORNAMENTO-REVISIONE</b>	
<b>AGGD - Data</b>	2001
<b>AGGN - Nome</b>	ICCD
<b>AGGF - Funzionario responsabile</b>	NR
<b>AGG - AGGIORNAMENTO-REVISIONE</b>	
<b>AGGD - Data</b>	2017
<b>AGGN - Nome</b>	Ganzaroli, Sara
<b>AGGF - Funzionario responsabile</b>	Pirazzini, Carla

