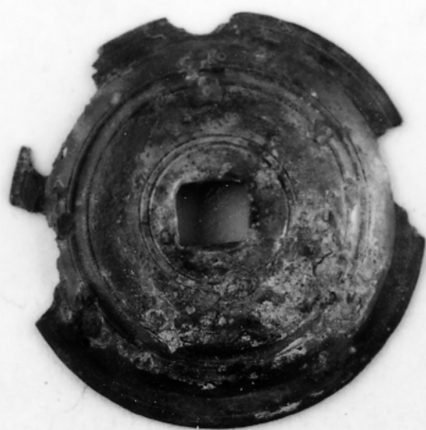


# SCHEDA



48729

## CD - CODICI

TSK - Tipo Scheda RA

LIR - Livello ricerca C

### NCT - CODICE UNIVOCO

NCTR - Codice regione 05

NCTN - Numero catalogo generale 00192753

ESC - Ente schedatore S32

ECP - Ente competente S32

EPR - Ente proponente S32

## OG - OGGETTO

### OGT - OGGETTO

OGTD - Definizione Applique

OGTT - Tipologia Applique ad umbone (falera?)

CLS - Categoria - classe e produzione Bronzo

## LC - LOCALIZZAZIONE GEOGRAFICO-AMMINISTRATIVA

### PVC - LOCALIZZAZIONE GEOGRAFICO-AMMINISTRATIVA ATTUALE

PVCS - Stato ITALIA

PVCR - Regione Veneto

PVCP - Provincia BL

PVCC - Comune Pieve di Cadore

PVCL - Località PIEVE DI CADORE

### LDC - COLLOCAZIONE SPECIFICA

LDCT - Tipologia palazzo

<b>LDCN - Denominazione attuale</b>	Palazzo della Magnifica Comunità di Cadore
<b>LDCU - Indirizzo</b>	Piazza Tiziano,2
<b>LA - ALTRE LOCALIZZAZIONI GEOGRAFICO-AMMINISTRATIVE</b>	
<b>TCL - Tipo di localizzazione</b>	luogo di reperimento
<b>PRV - LOCALIZZAZIONE GEOGRAFICO-AMMINISTRATIVA</b>	
<b>PRVS - Stato</b>	ITALIA
<b>PRVR - Regione</b>	Veneto
<b>PRVP - Provincia</b>	BL
<b>PRVC - Comune</b>	Calalzo di Cadore
<b>PRVE</b>	Lagole di Calalzo
<b>UB - DATI PATRIMONIALI</b>	
<b>INV - INVENTARIO DI MUSEO O SOPRINTENDENZA</b>	
<b>INVN - Numero</b>	48729
<b>STI - STIMA</b>	
<b>RE - MODALITA' DI REPERIMENTO</b>	
<b>DSC - DATI DI SCAVO</b>	
<b>SCAN - Denominazione dello scavo</b>	deposito votivo di Lagole di Calalzo
<b>DSCF - Ente responsabile</b>	S 32
<b>DSCA - Responsabile scientifico</b>	G.B. Frescura
<b>DSCD - Data</b>	1951/00/00-1956/00/00
<b>DT - CRONOLOGIA</b>	
<b>DTZ - CRONOLOGIA GENERICA</b>	
<b>DTZG - Fascia cronologica di riferimento</b>	secc. I/ IV d.C.
<b>DTM - Motivazione cronologia</b>	Contesto
<b>MT - DATI TECNICI</b>	
<b>MTC - Materia e tecnica</b>	bronzo/ fusione
<b>MIS - MISURE</b>	
<b>MISU - Unità</b>	cm
<b>MISD - Diametro</b>	3.9
<b>DA - DATI ANALITICI</b>	
<b>DES - DESCRIZIONE</b>	
<b>DESO - Indicazioni sull'oggetto</b>	Applique ad umbone o piccola falera, leggermente concava, ottenuta da fusione e lavorata al tornio (presenta cerchi concentrici profilati sulla superficie esterna). Al centro un foro quadrangolare ricavato da taglio netto della lamina, sede di un chiodo/ribattino di fissaggio ad una parte deperibile non conservata.
<b>CO - CONSERVAZIONE</b>	
<b>STC - STATO DI CONSERVAZIONE</b>	
<b>STCC - Stato di conservazione</b>	Frammentario
<b>STCS - Indicazioni</b>	Oggetto lacunoso in più punti in prossimità della circonferenza;

specifiche

incrostazioni deformanti concentrate sulla superficie esterna.

## TU - CONDIZIONE GIURIDICA E VINCOLI

### CDG - CONDIZIONE GIURIDICA

**CDGG - Indicazione generica**

proprietà Stato

**CDGS - Indicazione specifica**

Ministero Beni Culturali

## DO - FONTI E DOCUMENTI DI RIFERIMENTO

### FTA - DOCUMENTAZIONE FOTOGRAFICA

**FTAX - Genere**

documentazione allegata

**FTAP - Tipo**

riproduzione di fotografia da fonte archivistica

**FTAN - Codice identificativo**

SABAP192753

## AD - ACCESSO AI DATI

### ADS - SPECIFICHE DI ACCESSO AI DATI

**ADSP - Profilo di accesso**

1

**ADSM - Motivazione**

scheda contenente dati liberamente accessibili

## CM - COMPILAZIONE

### CMP - COMPILAZIONE

**CMPD - Data**

1994

**CMPN - Nome**

Brustia M.

**FUR - Funzionario responsabile**

Bonomi S.

### AGG - AGGIORNAMENTO-REVISIONE

**AGGD - Data**

2001

**AGGN - Nome**

ICCD

**AGGF - Funzionario responsabile**

NR

### AGG - AGGIORNAMENTO-REVISIONE

**AGGD - Data**

2000

**AGGN - Nome**

ICCD

**AGGF - Funzionario responsabile**

NR

### AGG - AGGIORNAMENTO-REVISIONE

**AGGD - Data**

2017

**AGGN - Nome**

Ganzaroli, Sara

**AGGF - Funzionario responsabile**

Pirazzini, Carla