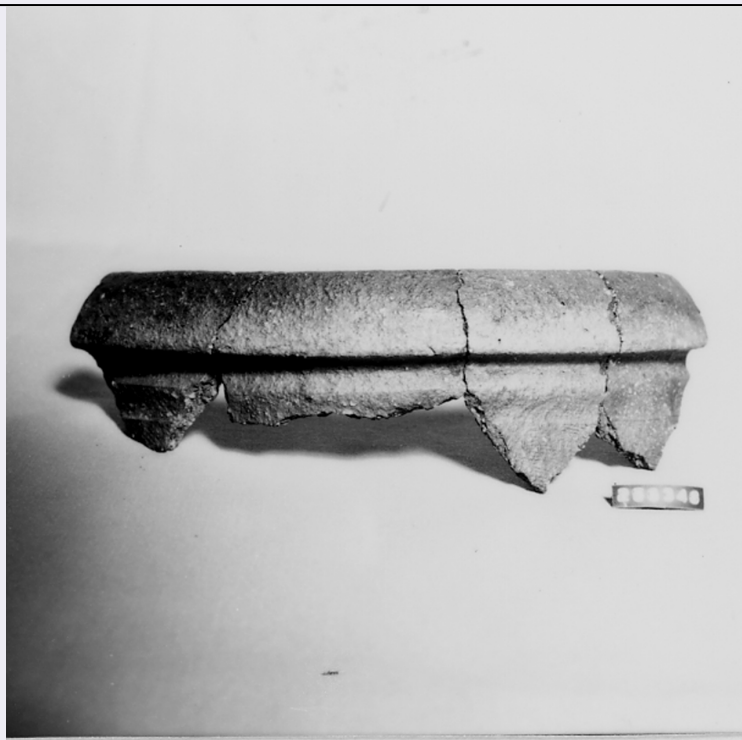


SCHEDA



CD - CODICI

TSK - Tipo Scheda	RA
LIR - Livello ricerca	C
NCT - CODICE UNIVOCO	
NCTR - Codice regione	05
NCTN - Numero catalogo generale	00192833
ESC - Ente schedatore	S32
ECP - Ente competente	S32
EPR - Ente proponente	S32

OG - OGGETTO

OGT - OGGETTO	
OGTD - Definizione	olla/ orlo
OGTT - Tipologia	Olla con orlo a mandorla
CLS - Categoria - classe e produzione	Ceramica comune

LC - LOCALIZZAZIONE GEOGRAFICO-AMMINISTRATIVA

PVC - LOCALIZZAZIONE GEOGRAFICO-AMMINISTRATIVA ATTUALE

PVCS - Stato	ITALIA
PVCR - Regione	Veneto
PVCP - Provincia	BL
PVCC - Comune	Pieve di Cadore
PVCL - Località	PIEVE DI CADORE

LDC - COLLOCAZIONE SPECIFICA

LDCT - Tipologia	palazzo
------------------	---------

LDCN - Denominazione attuale	Palazzo della Magnifica Comunità di Cadore
LDCU - Indirizzo	Piazza Tiziano,2
LA - ALTRE LOCALIZZAZIONI GEOGRAFICO-AMMINISTRATIVE	
TCL - Tipo di localizzazione	luogo di reperimento
PRV - LOCALIZZAZIONE GEOGRAFICO-AMMINISTRATIVA	
PRVS - Stato	ITALIA
PRVR - Regione	Veneto
PRVP - Provincia	BL
PRVC - Comune	Calalzo di Cadore
PRVE	Lagole di Calalzo
UB - DATI PATRIMONIALI	
INV - INVENTARIO DI MUSEO O SOPRINTENDENZA	
INVN - Numero	256349
STI - STIMA	
RE - MODALITA' DI REPERIMENTO	
DSC - DATI DI SCAVO	
SCAN - Denominazione dello scavo	deposito votivo di Lagole di Calalzo
DSCF - Ente responsabile	S 32
DSCA - Responsabile scientifico	G.B. Frescura
DSCD - Data	1951/00/00-1956/00/00
DT - CRONOLOGIA	
DTZ - CRONOLOGIA GENERICA	
DTZG - Fascia cronologica di riferimento	secc. I/ II d.C.
DTM - Motivazione cronologia	analisi tipologica
DTM - Motivazione cronologia	contesto
MT - DATI TECNICI	
MTC - Materia e tecnica	impasto/ a tornio
MIS - MISURE	
MISU - Unità	UNR
MISV - Varie	Dimensioni frammento conservato cm 8.2x6.9; spessore cm 0.3/0.8
DA - DATI ANALITICI	
DES - DESCRIZIONE	
DESO - Indicazioni sull'oggetto	Frammento di orlo di olla del tipo a mandorla, d'impasto grigio chiaro tendente all'aranciato; l'orlo a mandorla S marcato da due solcature subito sotto; attacco di parete dritta e sottile; non sono conservate tracce di decorazione.
CO - CONSERVAZIONE	
STC - STATO DI CONSERVAZIONE	
STCC - Stato di conservazione	Frammentario

STCS - Indicazioni specifiche	Frammento isolato di orlo con attacco di parete; non combusto
TU - CONDIZIONE GIURIDICA E VINCOLI	
CDG - CONDIZIONE GIURIDICA	
CDGG - Indicazione generica	proprietà Stato
CDGS - Indicazione specifica	Ministero Beni Culturali
DO - FONTI E DOCUMENTI DI RIFERIMENTO	
FTA - DOCUMENTAZIONE FOTOGRAFICA	
FTAX - Genere	documentazione allegata
FTAP - Tipo	riproduzione di fotografia da fonte archivistica
FTAN - Codice identificativo	SABAP192833
AD - ACCESSO AI DATI	
ADS - SPECIFICHE DI ACCESSO AI DATI	
ADSP - Profilo di accesso	1
ADSM - Motivazione	scheda contenente dati liberamente accessibili
CM - COMPILAZIONE	
CMP - COMPILAZIONE	
CMPD - Data	1994
CMPN - Nome	Brustia M.
FUR - Funzionario responsabile	Bonomi S.
AGG - AGGIORNAMENTO-REVISIONE	
AGGD - Data	2000
AGGN - Nome	ICCD
AGGF - Funzionario responsabile	NR
AGG - AGGIORNAMENTO-REVISIONE	
AGGD - Data	2001
AGGN - Nome	ICCD
AGGF - Funzionario responsabile	NR
AGG - AGGIORNAMENTO-REVISIONE	
AGGD - Data	2017
AGGN - Nome	Ganzaroli, Sara
AGGF - Funzionario responsabile	Pirazzini, Carla