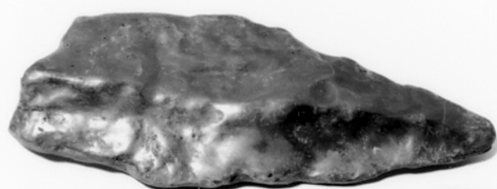


# SCHEDA



## CD - CODICI

TSK - Tipo Scheda	RA
LIR - Livello ricerca	C
NCT - CODICE UNIVOCO	
NCTR - Codice regione	05
NCTN - Numero catalogo generale	00192877
ESC - Ente schedatore	S32
ECP - Ente competente	S32

## OG - OGGETTO

### OGT - OGGETTO

OGTD - Definizione	Punta di lancia
OGTT - Tipologia	Lancia La Tène
CLS - Categoria - classe e produzione	armi

## LC - LOCALIZZAZIONE GEOGRAFICO-AMMINISTRATIVA

### PVC - LOCALIZZAZIONE GEOGRAFICO-AMMINISTRATIVA ATTUALE

PVCS - Stato	ITALIA
PVCR - Regione	Veneto
PVCP - Provincia	BL
PVCC - Comune	Pieve di Cadore
PVCL - Località	PIEVE DI CADORE

### LDC - COLLOCAZIONE SPECIFICA

LDCT - Tipologia	palazzo
LDCN - Denominazione attuale	Palazzo della Magnifica Comunità di Cadore

<b>LDCU - Indirizzo</b>	Piazza Tiziano,2
<b>LDCM - Denominazione raccolta</b>	Museo della Magnifica Comunit. di Cadore
<b>UB - DATI PATRIMONIALI</b>	
<b>INV - INVENTARIO DI MUSEO O SOPRINTENDENZA</b>	
<b>INVN - Numero</b>	487
<b>RE - MODALITA' DI REPERIMENTO</b>	
<b>DSC - DATI DI SCAVO</b>	
<b>SCAN - Denominazione dello scavo</b>	deposito votivo di Lagole di Calalzo
<b>DSCF - Ente responsabile</b>	SA PD
<b>DSCA - Responsabile scientifico</b>	FRESCURA G.B.
<b>DSCD - Data</b>	1951/09/10
<b>DSCI - Numero inventario di scavo</b>	27
<b>RES - Specifiche di reperimento</b>	deposito votivo di Lagole di Calalzo
<b>DT - CRONOLOGIA</b>	
<b>DTZ - CRONOLOGIA GENERICA</b>	
<b>DTZG - Fascia cronologica di riferimento</b>	secc. III/ I a.C.
<b>DTM - Motivazione cronologia</b>	bibliografia
<b>AU - DEFINIZIONE CULTURALE</b>	
<b>ATB - AMBITO CULTURALE</b>	
<b>ATBD - Denominazione</b>	La Tène
<b>ATBM - Motivazione dell'attribuzione</b>	bibliografia
<b>MT - DATI TECNICI</b>	
<b>MTC - Materia e tecnica</b>	ferro
<b>MIS - MISURE</b>	
<b>MISU - Unità</b>	cm
<b>MISL - Larghezza</b>	4.6
<b>MISN - Lunghezza</b>	11.3
<b>DA - DATI ANALITICI</b>	
<b>DES - DESCRIZIONE</b>	
<b>DESO - Indicazioni sull'oggetto</b>	Frammento di lama pertinente a punta di lancia con massima espansione a circa metà della lama, nervatura centrale rilevata.
<b>CO - CONSERVAZIONE</b>	
<b>STC - STATO DI CONSERVAZIONE</b>	
<b>STCC - Stato di conservazione</b>	frammentario
<b>STCS - Indicazioni specifiche</b>	fortemente lacunosa e corrosa. Probabilmente pertinente a INV 488 05 /00192878, ma non contigua.
<b>TU - CONDIZIONE GIURIDICA E VINCOLI</b>	

**CDG - CONDIZIONE GIURIDICA**

<b>CDGG - Indicazione generica</b>	proprietà Stato
<b>CDGS - Indicazione specifica</b>	Ministero Beni Culturali

**DO - FONTI E DOCUMENTI DI RIFERIMENTO****FTA - DOCUMENTAZIONE FOTOGRAFICA**

<b>FTAX - Genere</b>	documentazione allegata
<b>FTAP - Tipo</b>	riproduzione di fotografia da fonte archivistica
<b>FTAN - Codice identificativo</b>	SABAP192877

**AD - ACCESSO AI DATI****ADS - SPECIFICHE DI ACCESSO AI DATI**

<b>ADSP - Profilo di accesso</b>	1
<b>ADSM - Motivazione</b>	scheda contenente dati liberamente accessibili

**CM - COMPILAZIONE****CMP - COMPILAZIONE**

<b>CMPD - Data</b>	1994
<b>CMPN - Nome</b>	GAMBACURTA G.
<b>FUR - Funzionario responsabile</b>	RUTA A.

**AGG - AGGIORNAMENTO-REVISIONE**

<b>AGGD - Data</b>	2001
<b>AGGN - Nome</b>	ICCD
<b>AGGF - Funzionario responsabile</b>	NR

**AGG - AGGIORNAMENTO-REVISIONE**

<b>AGGD - Data</b>	2017
<b>AGGN - Nome</b>	Ganzaroli, Sara
<b>AGGF - Funzionario responsabile</b>	Pirazzini, Carla