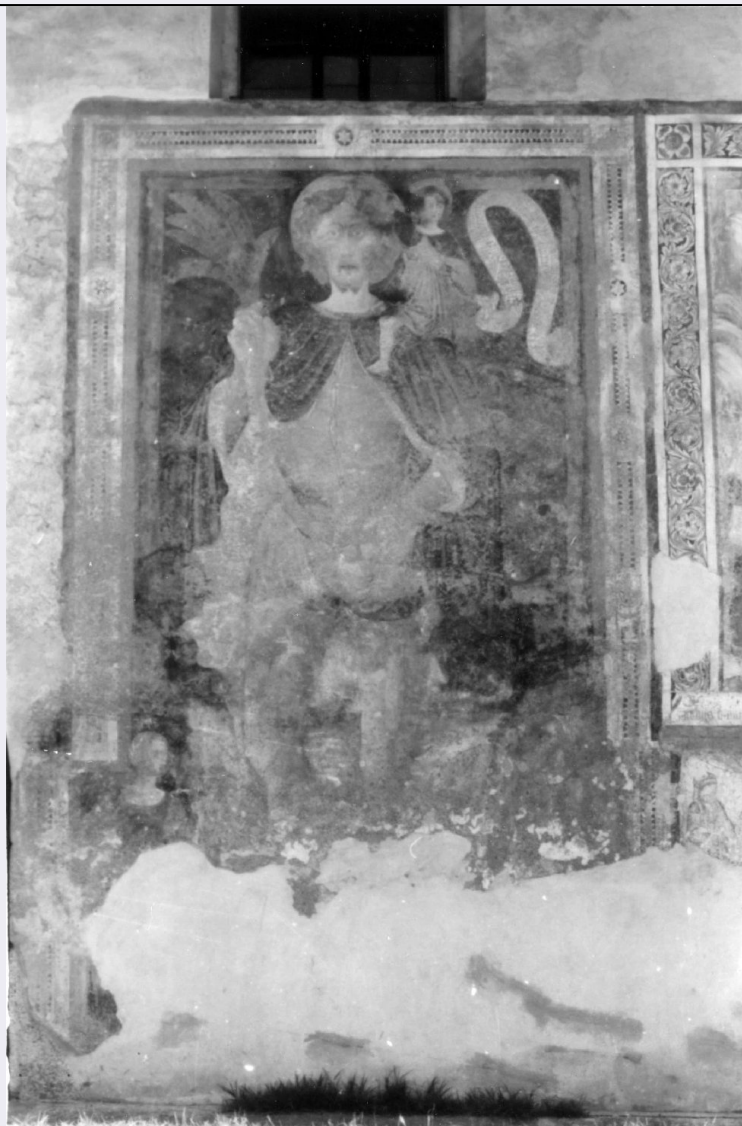


SCHEDA



CD - CODICI

TSK - Tipo Scheda	OA
LIR - Livello ricerca	I
NCT - CODICE UNIVOCO	
NCTR - Codice regione	03
NCTN - Numero catalogo generale	00133437
ESC - Ente schedatore	S289
ECP - Ente competente	S289

OG - OGGETTO

OGT - OGGETTO

OGTD - Definizione dipinto murale

QNT - QUANTITA'

QNTN - Numero 1

SGT - SOGGETTO

SGTI - Identificazione San Cristoforo guarda il fiume con Gesu' Bambino sulle spalle

LC - LOCALIZZAZIONE GEOGRAFICO-AMMINISTRATIVA

PVC - LOCALIZZAZIONE GEOGRAFICO-AMMINISTRATIVA ATTUALE

PVCS - Stato	ITALIA
PVCR - Regione	Lombardia
PVCP - Provincia	BS
PVCC - Comune	Zone
PVCL - Località	CISLANO

LDC - COLLOCAZIONE SPECIFICA

LDCT - Tipologia	chiesa
LDCN - Denominazione attuale	Chiesa di San Giorgio
LDCU - Indirizzo	Via Sebino, 12
LDCS - Specifiche	parete sud

GP - GEOREFERENZIAZIONE TRAMITE PUNTO

GPI - Identificativo punto	2
GPL - Tipo di localizzazione	localizzazione fisica

GPD - DESCRIZIONE DEL PUNTO**GPDP - PUNTO**

GPDPX - Coordinata X	10.113115017
GPDPY - Coordinata Y	45.753029825
GPM - Metodo di georeferenziazione	punto approssimato
GPT - Tecnica di georeferenziazione	rilievo da foto aerea senza sopralluogo
GPP - Proiezione e Sistema di riferimento	WGS84

GPB - BASE DI RIFERIMENTO

GPBB - Descrizione sintetica	ICCD1004366_OI.ORTOI
GPBT - Data	31-8-2017
GPBO - Note	(3737398) -ORTOFOTO 2006- (http://wms.pcn.minambiente.it/ogc?map=/ms_ogc/WMS_v1.3/raster/ortofoto_colore_06.map) -OI. ORTOIMMAGINICOLORE.2006

DT - CRONOLOGIA**DTZ - CRONOLOGIA GENERICA**

DTZG - Secolo	secc. XV-XVI
DTZS - Frazione di secolo	fine/ inizio

DTS - CRONOLOGIA SPECIFICA

DTSI - Da	1490
DTSV - Validità	ca
DTSF - A	1510
DTSL - Validità	ca
DTM - Motivazione cronologia	bibliografia
DTM - Motivazione cronologia	analisi stilistica

AU - DEFINIZIONE CULTURALE**ATB - AMBITO CULTURALE**

ATBD - Denominazione	ambito lombardo
ATBR - Riferimento all'intervento	esecuzione
ATBM - Motivazione dell'attribuzione	contesto

MT - DATI TECNICI

MTC - Materia e tecnica	intonaco/ pittura a fresco
MIS - MISURE	
MISU - Unità	cm
MISA - Altezza	400
MISL - Larghezza	240

CO - CONSERVAZIONE

STC - STATO DI CONSERVAZIONE	
STCC - Stato di conservazione	mediocre
STCS - Indicazioni specifiche	la parte inferiore si presenta gravemente lacunosa, cadute di colore

DA - DATI ANALITICI

DES - DESCRIZIONE	
DESO - Indicazioni sull'oggetto	L'intera parete esterna rivolta a mezzogiorno è decorata con affreschi collocabili tra la metà del XV e i primi decenni del XVI secolo. Per la maggior parte si tratta di affreschi votivi, raffiguranti Madonne con il Bambino e santi collegati alla devozione popolare. Il livello qualitativo, sebbene l'azione di dilavamento abbia molto deperito la pellicola pittorica, è nel complesso discreta. A destra della porta è dipinto un San Cristoforo. Il santo è raffigurato in dimensioni doppie rispetto al naturale. Tiene nella mano destra una pianta di palma, a mo' di bastone, mentre regge sulla spalla sinistra il Bambino Gesù. Attorno al Bambino è visibile un cartiglio bianco con una scritta a caratteri gotici, ora illeggibile. In basso, ai lati, si scorgono due figure, con ogni probabilità i committenti dell'affresco.
DESI - Codifica Iconclass	11 H (CRISTOFORO) 51
DESS - Indicazioni sul soggetto	San Cristoforo guarda il fiume con Gesù Bambino sulle spalle
NSC - Notizie storico-critiche	Affresco di autore anonimo, databile tra la fine del XV e l'inizio del XVI secolo.

TU - CONDIZIONE GIURIDICA E VINCOLI

CDG - CONDIZIONE GIURIDICA	
CDGG - Indicazione generica	proprietà Ente religioso cattolico
CDGS - Indicazione specifica	Chiesa di San Giorgio

DO - FONTI E DOCUMENTI DI RIFERIMENTO

FTA - DOCUMENTAZIONE FOTOGRAFICA	
FTAX - Genere	documentazione allegata
FTAP - Tipo	fotografia digitale (file)
FTAA - Autore	Frisoni, Cinzia

FTAD - Data	2017
FTAN - Codice identificativo	00133437
FTAT - Note	digitalizzazione da stampa analogica (provino a contatto)
FTAF - Formato	jpg
BIB - BIBLIOGRAFIA	
BIBX - Genere	bibliografia specifica
BIBA - Autore	Fusari, Giuseppe
BIBD - Anno di edizione	2007
BIBH - Sigla per citazione	00200
BIB - BIBLIOGRAFIA	
BIBX - Genere	bibliografia specifica
BIBA - Autore	Sina, Alessandro
BIBD - Anno di edizione	1978
BIBH - Sigla per citazione	00201
AD - ACCESSO AI DATI	
ADS - SPECIFICHE DI ACCESSO AI DATI	
ADSP - Profilo di accesso	1
ADSM - Motivazione	scheda contenente dati liberamente accessibili
CM - COMPILAZIONE	
CMP - COMPILAZIONE	
CMPD - Data	1991
CMPN - Nome	Serino, Carlo
FUR - Funzionario responsabile	Boschi, Ruggero
RVM - TRASCRIZIONE PER INFORMATIZZAZIONE	
RVMD - Data	2017
RVMN - Nome	Frisoni, Cinzia