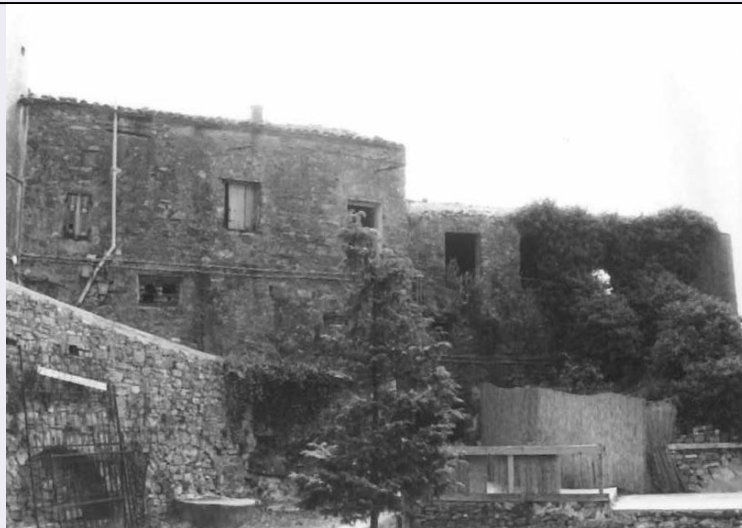


# SCHEDA



## CD - CODICI

TSK - Tipo scheda	A
LIR - Livello ricerca	I
<b>NCT - CODICE UNIVOCO</b>	
NCTR - Codice regione	07
NCTN - Numero catalogo generale	00110501
ESC - Ente schedatore	S20
ECP - Ente competente	S20

## OG - OGGETTO

<b>OGT - OGGETTO</b>	
OGTD - Definizione tipologica	casa
OGTQ - Qualificazione	residenziale
OGTN - Denominazione	Casa Allavena

## LC - LOCALIZZAZIONE GEOGRAFICO-AMMINISTRATIVA

### PVC - LOCALIZZAZIONE GEOGRAFICO-AMMINISTRATIVA

PVCS - Stato	ITALIA
PVCR - Regione	Liguria
PVCP - Provincia	IM
PVCC - Comune	Perinaldo
PVCI - Indirizzo	via Allavena, 25

## CS - LOCALIZZAZIONE CATASTALE

CTL - Tipo di localizzazione	localizzazione fisica
------------------------------	-----------------------

### CTS - LOCALIZZAZIONE CATASTALE

CTSC - Comune	Perinaldo
CTSF - Foglio/Data	8
CTSN - Particelle	269/1

## GP - GEOREFERENZIAZIONE TRAMITE PUNTO

GPI - Identificativo punto	2
----------------------------	---

<b>GPL - Tipo di localizzazione</b>	localizzazione fisica
<b>GPD - DESCRIZIONE DEL PUNTO</b>	
<b>GPDP - PUNTO</b>	
<b>GPDPX - Coordinata X</b>	7.66667
<b>GPDPY - Coordinata Y</b>	43.867983
<b>GPM - Metodo di georeferenziazione</b>	punto approssimato
<b>GPT - Tecnica di georeferenziazione</b>	rilievo da cartografia senza sopralluogo
<b>GPP - Proiezione e Sistema di riferimento</b>	WGS84
<b>GPB - BASE DI RIFERIMENTO</b>	
<b>GPBB - Descrizione sintetica</b>	google maps
<b>GPBT - Data</b>	2017
<b>AU - DEFINIZIONE CULTURALE</b>	
<b>ATB - AMBITO CULTURALE</b>	
<b>ATBR - Riferimento all'intervento</b>	costruzione
<b>ATBD - Denominazione</b>	maestranze locali
<b>ATBM - Fonte dell'attribuzione</b>	NR (recupero pregresso)
<b>RE - NOTIZIE STORICHE</b>	
<b>REN - NOTIZIA</b>	
<b>REN R - Riferimento</b>	intero bene
<b>RENF - Fonte</b>	NR
<b>REL - CRONOLOGIA, ESTREMO REMOTO</b>	
<b>RELS - Secolo</b>	XIII
<b>RELV - Validità</b>	ca
<b>RELF - Frazione di secolo</b>	seconda metà
<b>REV - CRONOLOGIA, ESTREMO RECENTE</b>	
<b>REVS - Secolo</b>	XIII
<b>REVV - Validità</b>	ca
<b>REVF - Frazione di secolo</b>	seconda metà
<b>PN - PIANTA</b>	
<b>PNT - PIANTA</b>	
<b>PNTS - Schema</b>	articolato
<b>PNTF - Forma</b>	poligonale
<b>SV - STRUTTURE VERTICALI</b>	
<b>SVC - TECNICA COSTRUTTIVA</b>	
<b>SVCM - Materiali</b>	pietra
<b>SO - STRUTTURE DI ORIZZONTAMENTO</b>	
<b>SOF - TIPO</b>	
<b>SOF G - Genere</b>	solaio
<b>CP - COPERTURE</b>	

**CPM - MANTO DI COPERTURA**

<b>CPMM - Materiali</b>	laterizio
-------------------------	-----------

**US - UTILIZZAZIONI****USO - USO STORICO**

<b>USOD - Uso</b>	abitazione
-------------------	------------

**TU - CONDIZIONE GIURIDICA E VINCOLI****CDG - CONDIZIONE GIURIDICA**

<b>CDGG - Indicazione generica</b>	proprietà Ente pubblico territoriale
------------------------------------	--------------------------------------

<b>CDGS - Indicazione specifica</b>	Comune di Perinaldo
-------------------------------------	---------------------

<b>CDGI - Indirizzo</b>	piazza S. Antonio
-------------------------	-------------------

**NVC - PROVVEDIMENTI DI TUTELA**

<b>NVCT - Tipo provvedimento</b>	L. 364/1909, art.5
----------------------------------	--------------------

<b>NVCE - Estremi provvedimento</b>	1933/12/21
-------------------------------------	------------

**STU - STRUMENTI URBANISTICI**

<b>STUT - Strumenti in vigore</b>	P.R.G.
-----------------------------------	--------

<b>STUN - Sintesi normativa zona</b>	Conservazione e risanamento, manut. ordinaria e straord.
--------------------------------------	--

**DO - FONTI E DOCUMENTI DI RIFERIMENTO****FTA - DOCUMENTAZIONE FOTOGRAFICA**

<b>FTAX - Genere</b>	documentazione allegata
----------------------	-------------------------

<b>FTAP - Tipo</b>	fotografia digitale (file)
--------------------	----------------------------

<b>FTAN - Codice identificativo</b>	S20_0700110501
-------------------------------------	----------------

**DRA - DOCUMENTAZIONE GRAFICA**

<b>DRAX - Genere</b>	documentazione allegata
----------------------	-------------------------

<b>DRAT - Tipo</b>	estratto di mappa catastale
--------------------	-----------------------------

<b>DRAN - Codice identificativo</b>	S20_MP_0700110501
-------------------------------------	-------------------

**FNT - FONTI E DOCUMENTI**

<b>FNTP - Tipo</b>	scheda storica
--------------------	----------------

<b>FNTD - Data</b>	1994
--------------------	------

<b>FNTN - Nome archivio</b>	SABAP-GE
-----------------------------	----------

<b>FNTS - Posizione</b>	NR
-------------------------	----

<b>FNTI - Codice identificativo</b>	S20_SS_0700110501
-------------------------------------	-------------------

**FNT - FONTI E DOCUMENTI**

<b>FNTP - Tipo</b>	riproduzione del provvedimento di tutela
--------------------	--

<b>FNTD - Data</b>	1933
--------------------	------

<b>FNTN - Nome archivio</b>	SABAP-GE
-----------------------------	----------

<b>FNTS - Posizione</b>	NR
-------------------------	----

<b>FNTI - Codice identificativo</b>	S20_PT_0700110501
-------------------------------------	-------------------

**AD - ACCESSO AI DATI**

**ADS - SPECIFICHE DI ACCESSO AI DATI****ADSP - Profilo di accesso**

1

**ADSM - Motivazione**

scheda contenente dati liberamente accessibili

**CM - COMPILAZIONE****CMP - COMPILAZIONE****CMPD - Data**

1994

**CMPN - Nome**

Basso Bert A.M.

**FUR - Funzionario  
responsabile**

Di Dio M./ Fusconi C.

**AGG - AGGIORNAMENTO - REVISIONE****AGGD - Data**

2017

**AGGN - Nome**

Maddalena, Leonardo

**AGGF - Funzionario  
responsabile**

Barbaro, Barbara

**AN - ANNOTAZIONI****OSS - Osservazioni**

In questa casa pernottò Napoleone Bonaparte.