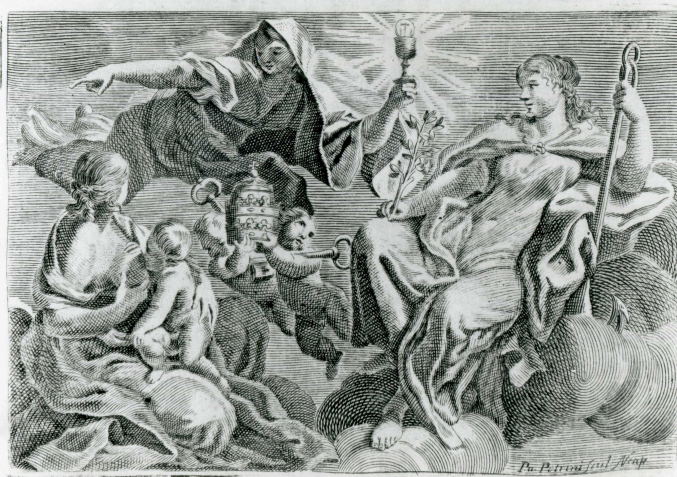


SCHEDA



CD - CODICI

TSK - Tipo Scheda S

LIR - Livello ricerca I

NCT - CODICE UNIVOCO

NCTR - Codice regione 03

NCTN - Numero catalogo generale 00154092

ESC - Ente schedatore S27

ECP - Ente competente S27

RV - RELAZIONI

RVE - STRUTTURA COMPLESSA

RVEL - Livello 1

RVER - Codice bene radice 0300154092

OG - OGGETTO

OGT - OGGETTO

OGTD - Definizione stampa

SGT - SOGGETTO

SGTI - Identificazione Scena allegorica

LC - LOCALIZZAZIONE GEOGRAFICA AMMINISTRATIVA

PVC - LOCALIZZAZIONE GEOGRAFICO-AMMINISTRATIVA ATTUALE

PVCS - Stato ITALIA

PVCR - Regione Lombardia

PVCP - Provincia MI

PVCC - Comune Milano

LDC - COLLOCAZIONE SPECIFICA

LDCT - Tipologia chiesa

LDCQ - Qualificazione rettoriale

LDCN - Denominazione attuale San Gottardo in Corte

LDCC - Complesso di appartenenza	Palazzo Reale
LDCU - Indirizzo	Via Pecorari - 20122 Milano (Mi)
LDCS - Specifiche	sacrestia
UB - UBICAZIONE E DATI PATRIMONIALI	
INV - INVENTARIO DI MUSEO O DI SOPRINTENDENZA	
INVN - Numero	26 SBAA Mi 287
INVD - Data	1964
DT - CRONOLOGIA	
DTZ - CRONOLOGIA GENERICA	
DTZG - Secolo	sec. XVIII
DTZS - Frazione di secolo	metà
DTS - CRONOLOGIA SPECIFICA	
DTSI - Da	1755
DTSV - Validità	ca
DTSF - A	1755
DTSL - Validità	ca
DTM - Motivazione cronologia	iscrizione
AU - DEFINIZIONE CULTURALE	
AUT - AUTORE	
AUTS - Riferimento all'autore	attribuito
AUTR - Riferimento all'intervento	incisore
AUTM - Motivazione dell'attribuzione	contesto
AUTN - Nome scelto	Piccinini Elisabetta
AUTA - Dati anagrafici	1644/ 1734
AUTH - Sigla per citazione	00004240
ATB - AMBITO CULTURALE	
ATBD - Denominazione	ambito lombardo
ATBM - Motivazione dell'attribuzione	iscrizione
EDT - EDITORI STAMPATORI	
EDTN - Nome	Ex Typographia Balleoniana
EDTR - Ruolo	stampatore
EDTE - Data di edizione	1755
EDTL - Luogo di edizione	Venezia
MT - DATI TECNICI	
MTC - Materia e tecnica	carta/ acquaforte
MIS - MISURE	
MISU - Unità	mm
MISA - Altezza	98
MISL - Larghezza	14

MIST - Validità	ca
MIF - MISURE FOGLIO	
MIFU - Unità	mm
MIFA - Altezza	410
MIFL - Larghezza	280
CO - CONSERVAZIONE	
STC - STATO DI CONSERVAZIONE	
STCC - Stato di conservazione	discreto
DA - DATI ANALITICI	
DES - DESCRIZIONE	
DESI - Codifica Iconclass	NR (recupero pregresso)
DESS - Indicazioni sul soggetto	NR (recupero pregresso)
NSC - Notizie storico-critiche	Il libro composto da n. 143 pagine, contiene n. 27 stampe.
TU - CONDIZIONE GIURIDICA E VINCOLI	
CDG - CONDIZIONE GIURIDICA	
CDGG - Indicazione generica	proprietà Stato
CDGS - Indicazione specifica	Soprintendenza Archeologia, Belle Arti e Paesaggio per la città metropolitana di Milano
CDGI - Indirizzo	Corso Magenta 24 - 20121 Milano (Mi)
DO - FONTI E DOCUMENTI DI RIFERIMENTO	
FTA - DOCUMENTAZIONE FOTOGRAFICA	
FTAX - Genere	documentazione allegata
FTAP - Tipo	positivo b/n
FTAA - Autore	Ranzani M.
FTAD - Data	1994
FTAN - Codice identificativo	SABAP Mi 00154092/D1
AD - ACCESSO AI DATI	
ADS - SPECIFICHE DI ACCESSO AI DATI	
ADSP - Profilo di accesso	1
ADSM - Motivazione	scheda contenente dati liberamente accessibili
CM - COMPILAZIONE	
CMP - COMPILAZIONE	
CMPD - Data	1994
CMPN - Nome	Colombo Fantini, M. E.
RSR - Referente scientifico	Verneti, D.
FUR - Funzionario responsabile	Verneti, D.
RVM - TRASCRIZIONE PER INFORMATIZZAZIONE	
RVMD - Data	2017
RVMN - Nome	Barbieri, Lara
AN - ANNOTAZIONI	

