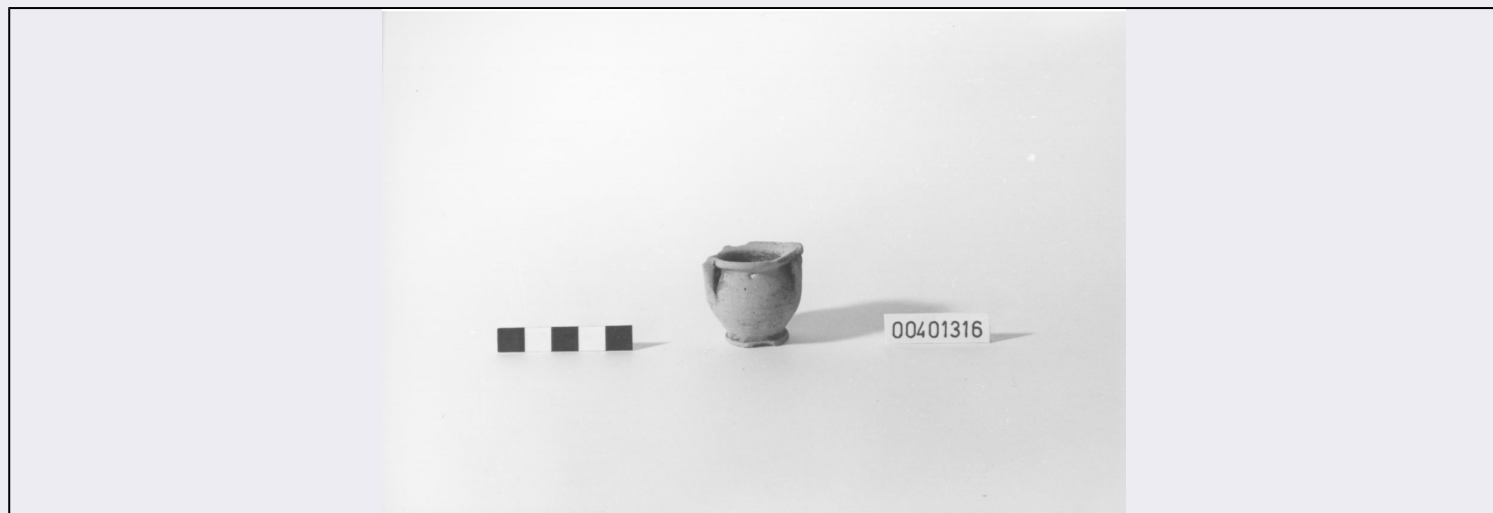


SCHEDA



CD - CODICI

TSK - Tipo Scheda RA

LIR - Livello ricerca I

NCT - CODICE UNIVOCO

NCTR - Codice regione 12

NCTN - Numero catalogo generale 00401316

ESC - Ente schedatore S44

ECP - Ente competente S44

OG - OGGETTO

OGT - OGGETTO

OGTD - Definizione craterisco

CLS - Categoria - classe e produzione STRUMENTI, UTENSILI E OGGETTI D'USO/ CONTENITORI E RECIPIENTI/ CERAMICA/ Ceramica acroma

LC - LOCALIZZAZIONE GEOGRAFICO-AMMINISTRATIVA

PVC - LOCALIZZAZIONE GEOGRAFICO-AMMINISTRATIVA ATTUALE

PVCS - Stato ITALIA

PVCR - Regione Lazio

PVCP - Provincia RM

PVCC - Comune Palestrina

LDC - COLLOCAZIONE SPECIFICA

LDCT - Tipologia palazzo

LDCN - Denominazione attuale Palazzo Colonna Barberini

LDCU - Indirizzo Piazza della Cortina, 1

LDCM - Denominazione raccolta Museo Archeologico Nazionale Prenestino

LDCS - Specifiche magazzino/ cassetta n. 9

LA - ALTRE LOCALIZZAZIONI GEOGRAFICO-AMMINISTRATIVE

TCL - Tipo di localizzazione luogo di reperimento

PRV - LOCALIZZAZIONE GEOGRAFICO-AMMINISTRATIVA

| | |
|-------------------------|------------|
| PRVS - Stato | ITALIA |
| PRVR - Regione | Lazio |
| PRVP - Provincia | RM |
| PRVC - Comune | Palestrina |

PRC - COLLOCAZIONE SPECIFICA

| | |
|---|---------------------|
| PRCT - Tipologia | santuario |
| PRCD - Denominazione | Santuario di Ercole |
| PRCU - Denominazione spazio viabilistico | Piazza Ungheria |

UB - DATI PATRIMONIALI**INV - INVENTARIO DI MUSEO O SOPRINTENDENZA**

| | |
|----------------------|------|
| INVN - Numero | 9429 |
|----------------------|------|

RE - MODALITA' DI REPERIMENTO

| | |
|--|-----------------------------------|
| RES - Specifiche di reperimento | Coordinate I.G.M.: Roma 150 I SE. |
|--|-----------------------------------|

DT - CRONOLOGIA**DTZ - CRONOLOGIA GENERICA**

| | |
|---|-------------|
| DTZG - Fascia cronologica di riferimento | IV-III a.C. |
|---|-------------|

DTS - CRONOLOGIA SPECIFICA

| | |
|-------------------------------------|--------------------|
| DTSI - Da | 400 a.C. |
| DTSV - Validità | post |
| DTSF - A | 201 a.C. |
| DTSL - Validità | ante |
| DTM - Motivazione cronologia | analisi tipologica |

AU - DEFINIZIONE CULTURALE**ATB - AMBITO CULTURALE**

| | |
|---|--------------------|
| ATBD - Denominazione | produzione locale |
| ATBM - Motivazione dell'attribuzione | analisi tipologica |

MT - DATI TECNICI

| | |
|--------------------------------|-------------------|
| MTC - Materia e tecnica | argilla/ a tornio |
|--------------------------------|-------------------|

MIS - MISURE

| | |
|-----------------------|-----------------|
| MISU - Unità | cm |
| MISA - Altezza | 3.54 |
| MISV - Varie | diametro orlo 3 |

DA - DATI ANALITICI**DES - DESCRIZIONE**

| | |
|--|---|
| DESO - Indicazioni sull'oggetto | Craterisco in argilla beige-rosata con inclusi di mica, ferro, calcare. Orlo svasato, collo breve, indistinto, rastremato verso il basso, pancia ovoidale, base arrotondata, anse "a colonnette", impostate nel punto di massima espansione del vaso e saldate sull'orlo. |
|--|---|

CO - CONSERVAZIONE

STC - STATO DI CONSERVAZIONE**STCC - Stato di conservazione**

mutilo

STCS - Indicazioni specifiche

Mancante di parte di un'ansa; scheggiature sull'orlo.

TU - CONDIZIONE GIURIDICA E VINCOLI**CDG - CONDIZIONE GIURIDICA****CDGG - Indicazione generica**

proprietà Stato

DO - FONTI E DOCUMENTI DI RIFERIMENTO**FTA - DOCUMENTAZIONE FOTOGRAFICA****FTAX - Genere**

documentazione allegata

FTAP - Tipo

fotografia digitale (file)

FTAN - Codice identificativo

S4400401316/1

AD - ACCESSO AI DATI**ADS - SPECIFICHE DI ACCESSO AI DATI****ADSP - Profilo di accesso**

1

ADSM - Motivazione

scheda contenente dati liberamente accessibili

CM - COMPILAZIONE**CMP - COMPILAZIONE****CMPD - Data**

1992

CMPN - Nome

A.P.E.

FUR - Funzionario responsabile

Reggiani A.M.

AGG - AGGIORNAMENTO-REVISIONE**AGGD - Data**

2017

AGGN - Nome

Proto, Fiorenza

AGGF - Funzionario responsabile

Trucco, Flavia