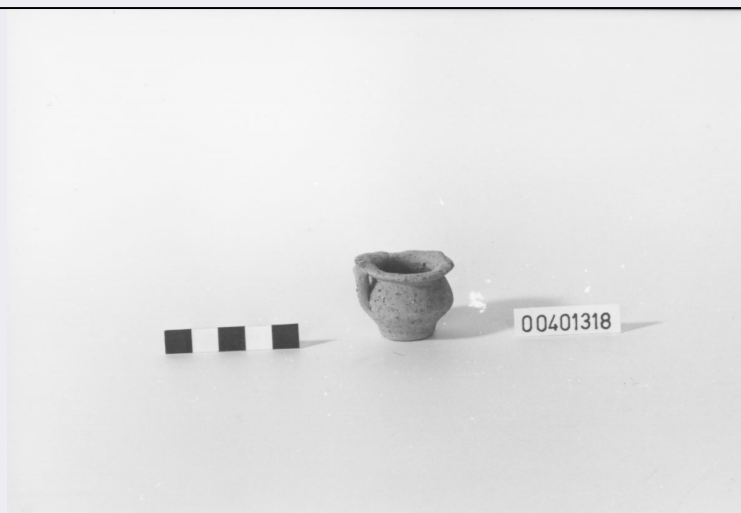


# SCHEDA



## CD - CODICI

TSK - Tipo Scheda RA

LIR - Livello ricerca I

### NCT - CODICE UNIVOCO

NCTR - Codice regione 12

NCTN - Numero catalogo generale 00401318

ESC - Ente schedatore S44

ECP - Ente competente S44

## OG - OGGETTO

### OGT - OGGETTO

OGTD - Definizione craterisco

CLS - Categoria - classe e produzione STRUMENTI, UTENSILI E OGGETTI D'USO/ CONTENITORI E RECIPIENTI/ CERAMICA/ Ceramica acroma

## LC - LOCALIZZAZIONE GEOGRAFICO-AMMINISTRATIVA

### PVC - LOCALIZZAZIONE GEOGRAFICO-AMMINISTRATIVA ATTUALE

PVCS - Stato ITALIA

PVCR - Regione Lazio

PVCP - Provincia RM

PVCC - Comune Palestrina

### LDC - COLLOCAZIONE SPECIFICA

LDCT - Tipologia palazzo

LDCN - Denominazione attuale Palazzo Colonna Barberini

LDCU - Indirizzo Piazza della Cortina, 1

LDCM - Denominazione raccolta Museo Archeologico Nazionale Prenestino

LDCS - Specifiche magazzino/ cassetta n. 9

## LA - ALTRE LOCALIZZAZIONI GEOGRAFICO-AMMINISTRATIVE

TCL - Tipo di localizzazione luogo di reperimento

**PRV - LOCALIZZAZIONE GEOGRAFICO-AMMINISTRATIVA**

<b>PRVS - Stato</b>	ITALIA
<b>PRVR - Regione</b>	Lazio
<b>PRVP - Provincia</b>	RM
<b>PRVC - Comune</b>	Palestrina

**PRC - COLLOCAZIONE SPECIFICA**

<b>PRCT - Tipologia</b>	piazza
<b>PRCD - Denominazione</b>	Piazza Ungheria
<b>PRCU - Denominazione spazio viabilistico</b>	Piazza Ungheria

**UB - DATI PATRIMONIALI****INV - INVENTARIO DI MUSEO O SOPRINTENDENZA**

<b>INVN - Numero</b>	9427
----------------------	------

**RE - MODALITA' DI REPERIMENTO**

<b>RES - Specifiche di reperimento</b>	Coordinate I.G.M.: Roma 150 I SE. Oggetti stesso contesto, coroplastica, invv. da 9399 a 9446.
--	--

**DT - CRONOLOGIA****DTZ - CRONOLOGIA GENERICA**

<b>DTZG - Fascia cronologica di riferimento</b>	IV-III a.C.
---	-------------

**DTS - CRONOLOGIA SPECIFICA**

<b>DTSI - Da</b>	400 a.C.
<b>DTSV - Validità</b>	post
<b>DTSF - A</b>	201 a.C.
<b>DTSL - Validità</b>	ante
<b>DTM - Motivazione cronologia</b>	analisi tipologica

**AU - DEFINIZIONE CULTURALE****ATB - AMBITO CULTURALE**

<b>ATBD - Denominazione</b>	produzione locale
<b>ATBM - Motivazione dell'attribuzione</b>	analisi tipologica

**MT - DATI TECNICI**

<b>MTC - Materia e tecnica</b>	argilla/ a tornio
--------------------------------	-------------------

**MIS - MISURE**

<b>MISU - Unità</b>	cm
<b>MISA - Altezza</b>	3.1
<b>MISD - Diametro</b>	3.4

**DA - DATI ANALITICI****DES - DESCRIZIONE**

<b>DESO - Indicazioni sull'oggetto</b>	Craterisco in argilla beige-rosata con inclusi di mica, ferro e calcare. Orlo svasato, gola breve, pancia ovoide, base appena rilevata, cilindrica anse "a colonnette " impostate nel punto di massima espansione del vaso saldate sull'orlo.
--	---

**CO - CONSERVAZIONE**

**STC - STATO DI CONSERVAZIONE****STCC - Stato di conservazione**

mutilo

**STCS - Indicazioni specifiche**

Mancante di un'ansa e di una parte dell'altra.

**TU - CONDIZIONE GIURIDICA E VINCOLI****CDG - CONDIZIONE GIURIDICA****CDGG - Indicazione generica**

proprietà Stato

**DO - FONTI E DOCUMENTI DI RIFERIMENTO****FTA - DOCUMENTAZIONE FOTOGRAFICA****FTAX - Genere**

documentazione allegata

**FTAP - Tipo**

fotografia digitale (file)

**FTAN - Codice identificativo**

S4400401318/1

**AD - ACCESSO AI DATI****ADS - SPECIFICHE DI ACCESSO AI DATI****ADSP - Profilo di accesso**

1

**ADSM - Motivazione**

scheda contenente dati liberamente accessibili

**CM - COMPILAZIONE****CMP - COMPILAZIONE****CMPD - Data**

1992

**CMPN - Nome**

A.P.E.

**FUR - Funzionario responsabile**

Reggiani A.M.

**AGG - AGGIORNAMENTO-REVISIONE****AGGD - Data**

2017

**AGGN - Nome**

Proto, Fiorenza

**AGGF - Funzionario responsabile**

Trucco, Flavia