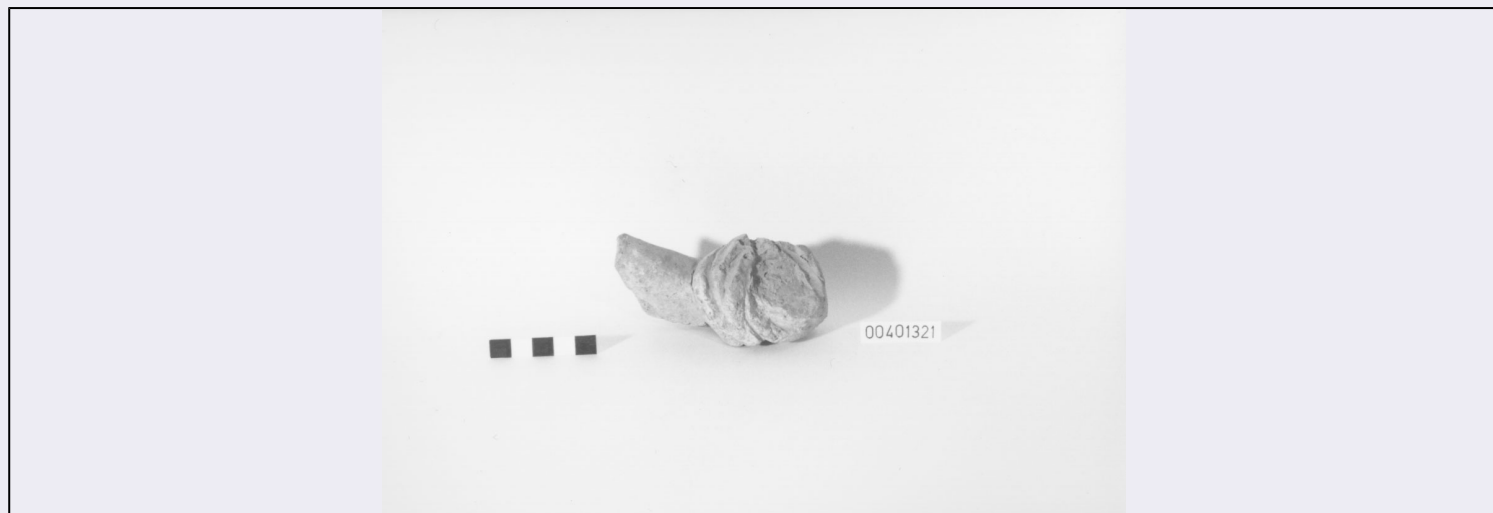


SCHEDA



CD - CODICI

TSK - Tipo Scheda RA

LIR - Livello ricerca I

NCT - CODICE UNIVOCO

NCTR - Codice regione 12

NCTN - Numero catalogo generale 00401321

ESC - Ente schedatore S44

ECP - Ente competente S44

OG - OGGETTO

OGT - OGGETTO

OGTD - Definizione coppo/ antefissa

CLS - Categoria - classe e produzione EDILIZIA/ MATERIALI DA COSTRUZIONE

LC - LOCALIZZAZIONE GEOGRAFICO-AMMINISTRATIVA

PVC - LOCALIZZAZIONE GEOGRAFICO-AMMINISTRATIVA ATTUALE

PVCS - Stato ITALIA

PVCR - Regione Lazio

PVCP - Provincia RM

PVCC - Comune Palestrina

LDC - COLLOCAZIONE SPECIFICA

LDCT - Tipologia palazzo

LDCN - Denominazione attuale Palazzo Colonna Barberini

LDCU - Indirizzo Piazza della Cortina, 1

LDCM - Denominazione raccolta Museo Archeologico Nazionale Prenestino

LDCS - Specifiche magazzino/ cassetta n. 10

LA - ALTRE LOCALIZZAZIONI GEOGRAFICO-AMMINISTRATIVE

TCL - Tipo di localizzazione luogo di reperimento

PRV - LOCALIZZAZIONE GEOGRAFICO-AMMINISTRATIVA

| | |
|-------------------------|------------|
| PRVS - Stato | ITALIA |
| PRVR - Regione | Lazio |
| PRVP - Provincia | RM |
| PRVC - Comune | Palestrina |

PRC - COLLOCAZIONE SPECIFICA

| | |
|-----------------------------|------------------------------------|
| PRCT - Tipologia | santuario |
| PRCD - Denominazione | Santuario della Fortuna Primigenia |
| PRCS - Specifiche | quinta a sinistra |

UB - DATI PATRIMONIALI**INV - INVENTARIO DI MUSEO O SOPRINTENDENZA**

| | |
|----------------------|------|
| INVN - Numero | 8861 |
|----------------------|------|

INV - INVENTARIO DI MUSEO O SOPRINTENDENZA

| | |
|----------------------|-----|
| INVN - Numero | 385 |
|----------------------|-----|

RE - MODALITA' DI REPERIMENTO

| | |
|--|-----------------------------------|
| RES - Specifiche di reperimento | Coordinate I.G.M.: Roma 150 I SE. |
|--|-----------------------------------|

DT - CRONOLOGIA**DTZ - CRONOLOGIA GENERICA**

| | |
|---|---------|
| DTZG - Fascia cronologica di riferimento | II a.C. |
| DTZS - Frazione cronologica | metà |

DTS - CRONOLOGIA SPECIFICA

| | |
|------------------------|----------|
| DTSI - Da | 160 a.C. |
| DTSV - Validità | post |
| DTSF - A | 140 a.C. |
| DTSL - Validità | ante |

| | |
|-------------------------------------|--------------------|
| DTM - Motivazione cronologia | analisi tipologica |
|-------------------------------------|--------------------|

AU - DEFINIZIONE CULTURALE**ATB - AMBITO CULTURALE**

| | |
|---|--------------------|
| ATBD - Denominazione | produzione locale |
| ATBM - Motivazione dell'attribuzione | analisi tipologica |

MT - DATI TECNICI

| | |
|--------------------------------|-----------------|
| MTC - Materia e tecnica | argilla/ a mano |
|--------------------------------|-----------------|

MIS - MISURE

| | |
|-------------------------|----|
| MISU - Unità | cm |
| MISA - Altezza | 10 |
| MISL - Larghezza | 4 |
| MISS - Spessore | 5 |

DA - DATI ANALITICI**DES - DESCRIZIONE**

| | |
|--|--|
| DESO - Indicazioni sull'oggetto | Probabile frammento di antefissa in argilla rossastra, ruvida, con numerosi inclusi grigi e neri. |
| DESS - Indicazioni sul soggetto | Braccio con muscolatura evidenziata, con tracce di pannello sul gomito. |
| NSC - Notizie storico-critiche | Frammenti con caratteristiche tecniche e stilistiche simili sono stati rinvenuti a Palestrina, vedi Quattrocchi e Gullini in bibliografia. |
| CO - CONSERVAZIONE | |
| STC - STATO DI CONSERVAZIONE | |
| STCC - Stato di conservazione | frammentario |
| STCS - Indicazioni specifiche | Resta un frammento di un braccio. Tracce di colore. |
| TU - CONDIZIONE GIURIDICA E VINCOLI | |
| CDG - CONDIZIONE GIURIDICA | |
| CDGG - Indicazione generica | proprietà Stato |
| DO - FONTI E DOCUMENTI DI RIFERIMENTO | |
| FTA - DOCUMENTAZIONE FOTOGRAFICA | |
| FTAX - Genere | documentazione allegata |
| FTAP - Tipo | fotografia digitale (file) |
| FTAN - Codice identificativo | S4400401321/1 |
| BIB - BIBLIOGRAFIA | |
| BIBX - Genere | bibliografia di confronto |
| BIBA - Autore | Quattrocchi Giovanna |
| BIBD - Anno di edizione | 1956 |
| BIBH - Sigla per citazione | 00000301 |
| BIBN - V., pp., nn. | I, 4 |
| AD - ACCESSO AI DATI | |
| ADS - SPECIFICHE DI ACCESSO AI DATI | |
| ADSP - Profilo di accesso | 1 |
| ADSM - Motivazione | scheda contenente dati liberamente accessibili |
| CM - COMPILAZIONE | |
| CMP - COMPILAZIONE | |
| CMPD - Data | 1992 |
| CMPN - Nome | APE |
| FUR - Funzionario responsabile | Reggiani A.M. |
| AGG - AGGIORNAMENTO-REVISIONE | |
| AGGD - Data | 2017 |
| AGGN - Nome | Proto, Fiorenza |
| AGGF - Funzionario responsabile | Trucco, Flavia |