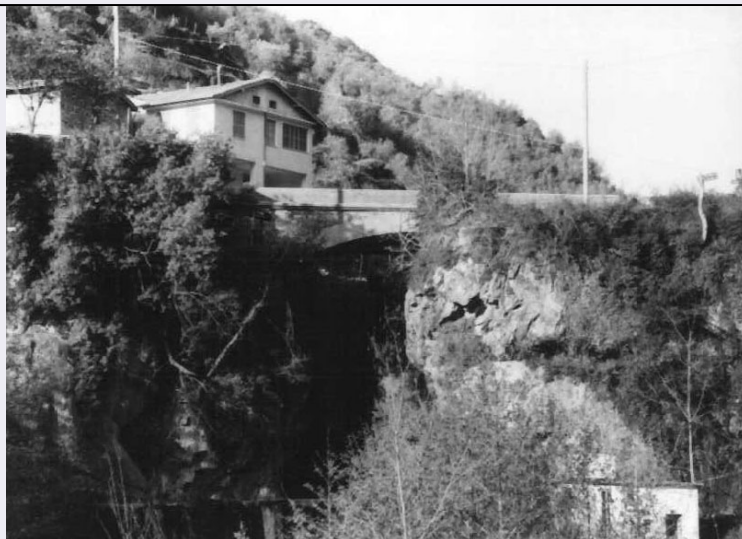


# SCHEDA



## CD - CODICI

TSK - Tipo scheda A

LIR - Livello ricerca I

### NCT - CODICE UNIVOCO

NCTR - Codice regione 07

NCTN - Numero catalogo generale 00110518

ESC - Ente schedatore S20

ECP - Ente competente S20

## OG - OGGETTO

### OGT - OGGETTO

OGTD - Definizione tipologica ponte

OGTN - Denominazione Ponte Lago Pigo

## LC - LOCALIZZAZIONE GEOGRAFICO-AMMINISTRATIVA

### PVC - LOCALIZZAZIONE GEOGRAFICO-AMMINISTRATIVA

PVCS - Stato ITALIA

PVCR - Regione Liguria

PVCP - Provincia IM

PVCC - Comune Pigna

## CS - LOCALIZZAZIONE CATASTALE

CTL - Tipo di localizzazione localizzazione fisica

### CTS - LOCALIZZAZIONE CATASTALE

CTSC - Comune Pigna

CTSF - Foglio/Data 35

CTSN - Particelle NR

## GP - GEOREFERENZIAZIONE TRAMITE PUNTO

GPI - Identificativo punto 2

GPL - Tipo di localizzazione localizzazione fisica

**GPD - DESCRIZIONE DEL PUNTO****GPDP - PUNTO****GPDPX - Coordinata X** 7.669864**GPDPY - Coordinata Y** 43.930765**GPM - Metodo di georeferenziazione** punto approssimato**GPT - Tecnica di georeferenziazione** rilievo da cartografia senza sopralluogo**GPP - Proiezione e Sistema di riferimento** WGS84**GPB - BASE DI RIFERIMENTO****GPBB - Descrizione sintetica** google maps**GPBT - Data** 2017**AU - DEFINIZIONE CULTURALE****ATB - AMBITO CULTURALE****ATBR - Riferimento all'intervento** costruzione**ATBD - Denominazione** maestranze locali**ATBM - Fonte dell'attribuzione** NR (recupero pregresso)**RE - NOTIZIE STORICHE****REN - NOTIZIA****RENr - Riferimento** intero bene**RENF - Fonte** NR**REL - CRONOLOGIA, ESTREMO REMOTO****RELS - Secolo** XX**RELF - Frazione di secolo** prima metà**REV - CRONOLOGIA, ESTREMO RECENTE****REVS - Secolo** XX**REVF - Frazione di secolo** prima metà**SV - STRUTTURE VERTICALI****SVC - TECNICA COSTRUTTIVA****SVCM - Materiali** cemento armato**US - UTILIZZAZIONI****USA - USO ATTUALE****USAD - Uso** ponte**USO - USO STORICO****USOD - Uso** ponte**TU - CONDIZIONE GIURIDICA E VINCOLI****CDG - CONDIZIONE GIURIDICA****CDGG - Indicazione generica** proprietà Ente pubblico territoriale**CDGS - Indicazione specifica** Comune di Pigna

<b>CDGI - Indirizzo</b>	via Isnardi, 50
<b>NVC - PROVVEDIMENTI DI TUTELA</b>	
<b>NVCT - Tipo provvedimento</b>	L. 364/1909, art.5
<b>NVCE - Estremi provvedimento</b>	1933/11/29
<b>STU - STRUMENTI URBANISTICI</b>	
<b>STUT - Strumenti in vigore</b>	P.R.G.
<b>STUN - Sintesi normativa zona</b>	Conservazione e risanamento, manut. ordinaria e straord.
<b>DO - FONTI E DOCUMENTI DI RIFERIMENTO</b>	
<b>FTA - DOCUMENTAZIONE FOTOGRAFICA</b>	
<b>FTAX - Genere</b>	documentazione allegata
<b>FTAP - Tipo</b>	fotografia digitale (file)
<b>FTAN - Codice identificativo</b>	S20_0700110518
<b>DRA - DOCUMENTAZIONE GRAFICA</b>	
<b>DRAX - Genere</b>	documentazione allegata
<b>DRAT - Tipo</b>	estratto di mappa catastale
<b>DRAN - Codice identificativo</b>	S20_MP_0700110518
<b>FNT - FONTI E DOCUMENTI</b>	
<b>FNTP - Tipo</b>	scheda storica
<b>FNTD - Data</b>	1994
<b>FNTN - Nome archivio</b>	SABAP-GE
<b>FNTS - Posizione</b>	NR
<b>FNTI - Codice identificativo</b>	S20_SS_0700110518
<b>FNT - FONTI E DOCUMENTI</b>	
<b>FNTP - Tipo</b>	riproduzione del provvedimento di tutela
<b>FNTD - Data</b>	1933
<b>FNTN - Nome archivio</b>	SABAP-GE
<b>FNTS - Posizione</b>	NR
<b>FNTI - Codice identificativo</b>	S20_PT_0700110518
<b>AD - ACCESSO AI DATI</b>	
<b>ADS - SPECIFICHE DI ACCESSO AI DATI</b>	
<b>ADSP - Profilo di accesso</b>	1
<b>ADSM - Motivazione</b>	scheda contenente dati liberamente accessibili
<b>CM - COMPILAZIONE</b>	
<b>CMP - COMPILAZIONE</b>	
<b>CMPD - Data</b>	1994
<b>CMPN - Nome</b>	Basso Bert A.M.
<b>FUR - Funzionario responsabile</b>	Di Dio M./ Fusconi C.
<b>AGG - AGGIORNAMENTO - REVISIONE</b>	
<b>AGGD - Data</b>	2017

<b>AGGN - Nome</b>	Maddalena, Leonardo
<b>AGGF - Funzionario responsabile</b>	Barbaro, Barbara
<b>AN - ANNOTAZIONI</b>	
<b>OSS - Osservazioni</b>	Costituito da una sola arcata. Non è più il ponte del vincolo.