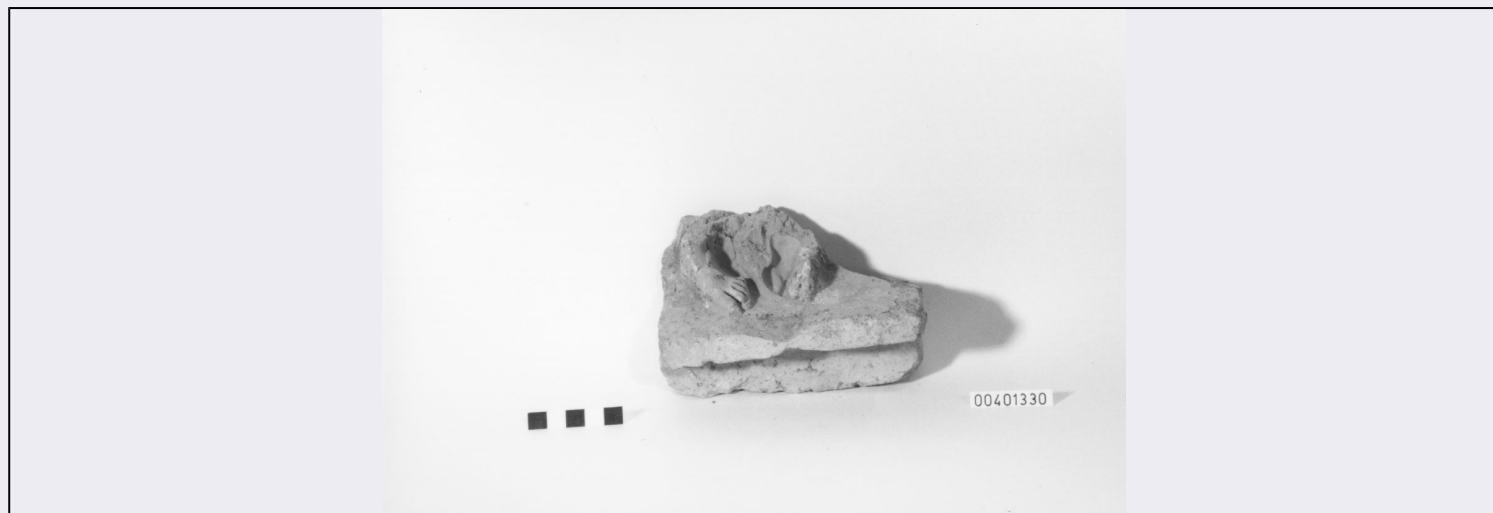


# SCHEDA



## CD - CODICI

TSK - Tipo Scheda RA

LIR - Livello ricerca I

### NCT - CODICE UNIVOCO

NCTR - Codice regione 12

NCTN - Numero catalogo generale 00401330

ESC - Ente schedatore S44

ECP - Ente competente S44

## OG - OGGETTO

### OGT - OGGETTO

OGTD - Definizione coppo/ antefissa

CLS - Categoria - classe e produzione EDILIZIA/ MATERIALI DA COSTRUZIONE

### SGT - SOGGETTO

SGTI - Identificazione figura maschile e femminile

## LC - LOCALIZZAZIONE GEOGRAFICO-AMMINISTRATIVA

### PVC - LOCALIZZAZIONE GEOGRAFICO-AMMINISTRATIVA ATTUALE

PVCS - Stato ITALIA

PVCR - Regione Lazio

PVCP - Provincia RM

PVCC - Comune Palestrina

### LDC - COLLOCAZIONE SPECIFICA

LDCT - Tipologia palazzo

LDCN - Denominazione attuale Palazzo Colonna Barberini

LDCU - Indirizzo Piazza della Cortina, 1

LDCM - Denominazione raccolta Museo Archeologico Nazionale Prenestino

LDCS - Specifiche magazzino/ cassetta n. 10

**LA - ALTRE LOCALIZZAZIONI GEOGRAFICO-AMMINISTRATIVE**

<b>TCL - Tipo di localizzazione</b>	luogo di reperimento
-------------------------------------	----------------------

**PRV - LOCALIZZAZIONE GEOGRAFICO-AMMINISTRATIVA**

<b>PRVS - Stato</b>	ITALIA
---------------------	--------

<b>PRVR - Regione</b>	Lazio
-----------------------	-------

<b>PRVP - Provincia</b>	RM
-------------------------	----

<b>PRVC - Comune</b>	Palestrina
----------------------	------------

**PRC - COLLOCAZIONE SPECIFICA**

<b>PRCT - Tipologia</b>	santuario
-------------------------	-----------

<b>PRCD - Denominazione</b>	Santuario della Fortuna Primigenia
-----------------------------	------------------------------------

<b>PRCS - Specifiche</b>	quinta a sinistra
--------------------------	-------------------

**UB - DATI PATRIMONIALI****INV - INVENTARIO DI MUSEO O SOPRINTENDENZA**

<b>INVN - Numero</b>	8842
----------------------	------

**INV - INVENTARIO DI MUSEO O SOPRINTENDENZA**

<b>INVN - Numero</b>	345
----------------------	-----

**RE - MODALITA' DI REPERIMENTO**

<b>RES - Specifiche di reperimento</b>	Coordinate I.G.M.: Roma 150 I SE.
--	-----------------------------------

**DT - CRONOLOGIA****DTZ - CRONOLOGIA GENERICA**

<b>DTZG - Fascia cronologica di riferimento</b>	II a.C.
---	---------

<b>DTZS - Frazione cronologica</b>	metà
------------------------------------	------

**DTS - CRONOLOGIA SPECIFICA**

<b>DTSI - Da</b>	160 a.C.
------------------	----------

<b>DTSV - Validità</b>	post
------------------------	------

<b>DTSF - A</b>	140 a.C.
-----------------	----------

<b>DTSL - Validità</b>	ante
------------------------	------

<b>DTM - Motivazione cronologia</b>	analisi tipologica
-------------------------------------	--------------------

**AU - DEFINIZIONE CULTURALE****ATB - AMBITO CULTURALE**

<b>ATBD - Denominazione</b>	produzione locale
-----------------------------	-------------------

<b>ATBM - Motivazione dell'attribuzione</b>	analisi tipologica
---	--------------------

**MT - DATI TECNICI**

<b>MTC - Materia e tecnica</b>	argilla/ a stampo, ritocco a mano, ritocco a stecca
--------------------------------	---

**MIS - MISURE**

<b>MISU - Unità</b>	cm
---------------------	----

<b>MISA - Altezza</b>	14
-----------------------	----

<b>MISL - Larghezza</b>	10.2
-------------------------	------

<b>MISS - Spessore</b>	8
------------------------	---

**DA - DATI ANALITICI****DES - DESCRIZIONE****DESO - Indicazioni  
sull'oggetto**

Probabile antefissa in argilla rossiccia, dura, con numerosi inclusi marroni e bruni.

**DESS - Indicazioni sul  
soggetto**

Il frammento conserva il piede sinistro di una figura e il destro, più piccolo, di un'altra figura probabilmente femminile, poggianti su un listello liscio.

**NSC - Notizie storico-critiche**

Frammenti con caratteristiche tecniche e stilistiche simili sono stati rinvenuti a Palestrina, vedi Quattrocchi e Gullini in bibliografia.

**CO - CONSERVAZIONE****STC - STATO DI CONSERVAZIONE****STCC - Stato di  
conservazione**

frammentario

**STCS - Indicazioni  
specifiche**

Resta l'angolo inferiore destro, con tracce di colore.

**RS - RESTAURI E ANALISI****RST - RESTAURI****RSTS - Situazione**

restaurato con Paraloid

**TU - CONDIZIONE GIURIDICA E VINCOLI****CDG - CONDIZIONE GIURIDICA****CDGG - Indicazione  
generica**

proprietà Stato

**DO - FONTI E DOCUMENTI DI RIFERIMENTO****FTA - DOCUMENTAZIONE FOTOGRAFICA****FTAX - Genere**

documentazione allegata

**FTAP - Tipo**

fotografia digitale (file)

**FTAN - Codice identificativo**

S4400401330/1

**BIB - BIBLIOGRAFIA****BIBX - Genere**

bibliografia di confronto

**BIBA - Autore**

Gullini Giorgio

**BIBD - Anno di edizione**

1973

**BIBH - Sigla per citazione**

00000195

**BIBN - V., pp., nn.**

I, 4

**BIB - BIBLIOGRAFIA****BIBX - Genere**

bibliografia di confronto

**BIBA - Autore**

Quattrocchi Giovanna

**BIBD - Anno di edizione**

1956

**BIBH - Sigla per citazione**

00000301

**AD - ACCESSO AI DATI****ADS - SPECIFICHE DI ACCESSO AI DATI****ADSP - Profilo di accesso**

1

**ADSM - Motivazione**

scheda contenente dati liberamente accessibili

**CM - COMPILAZIONE****CMP - COMPILAZIONE**

<b>CMPD - Data</b>	1992
<b>CMPN - Nome</b>	A.P.E.
<b>FUR - Funzionario responsabile</b>	Reggiani A.M.
<b>AGG - AGGIORNAMENTO-REVISIONE</b>	
<b>AGGD - Data</b>	2017
<b>AGGN - Nome</b>	Proto, Fiorenza
<b>AGGF - Funzionario responsabile</b>	Trucco, Flavia