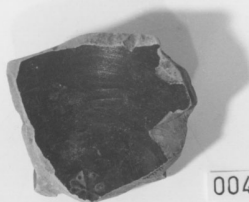


SCHEDA



00401371

CD - CODICI

TSK - Tipo Scheda RA

LIR - Livello ricerca I

NCT - CODICE UNIVOCO

NCTR - Codice regione 12

NCTN - Numero catalogo generale 00401371

ESC - Ente schedatore S44

ECP - Ente competente S44

OG - OGGETTO

OGT - OGGETTO

OGTD - Definizione scodella/ fondo

CLS - Categoria - classe e produzione STRUMENTI, UTENSILI E OGGETTI D'USO/ CONTENITORI E RECIPIENTI/ CERAMICA/ Ceramica a vernice nera

LC - LOCALIZZAZIONE GEOGRAFICO-AMMINISTRATIVA

PVC - LOCALIZZAZIONE GEOGRAFICO-AMMINISTRATIVA ATTUALE

PVCS - Stato ITALIA

PVCR - Regione Lazio

PVCP - Provincia RM

PVCC - Comune Palestrina

LDC - COLLOCAZIONE SPECIFICA

LDCT - Tipologia palazzo

LDCN - Denominazione attuale Palazzo Colonna Barberini

LDCU - Indirizzo Piazza della Cortina, 1

LDCM - Denominazione raccolta Museo Archeologico Nazionale Prenestino

LDCS - Specifiche magazzino/ cassetta n. 12

LA - ALTRE LOCALIZZAZIONI GEOGRAFICO-AMMINISTRATIVE

TCL - Tipo di localizzazione luogo di reperimento

PRV - LOCALIZZAZIONE GEOGRAFICO-AMMINISTRATIVA

| | |
|-------------------------|------------|
| PRVS - Stato | ITALIA |
| PRVR - Regione | Lazio |
| PRVP - Provincia | RM |
| PRVC - Comune | Palestrina |

PRC - COLLOCAZIONE SPECIFICA

| | |
|---|---------------------|
| PRCT - Tipologia | santuario |
| PRCD - Denominazione | Santuario di Ercole |
| PRCU - Denominazione spazio viabilistico | Piazza Ungheria |

UB - DATI PATRIMONIALI**INV - INVENTARIO DI MUSEO O SOPRINTENDENZA**

| | |
|----------------------|-------|
| INVN - Numero | 14164 |
|----------------------|-------|

RE - MODALITA' DI REPERIMENTO

| | |
|--|-----------------------------------|
| RES - Specifiche di reperimento | Coordinate I.G.M.: Roma 150 I SE. |
|--|-----------------------------------|

DT - CRONOLOGIA**DTZ - CRONOLOGIA GENERICA**

| | |
|---|----------|
| DTZG - Fascia cronologica di riferimento | III a.C. |
|---|----------|

DTS - CRONOLOGIA SPECIFICA

| | |
|------------------------|----------|
| DTSI - Da | 300 a.C. |
| DTSV - Validità | (?) |
| DTSF - A | 201 a.C. |
| DTSL - Validità | (?) |

| | |
|-------------------------------------|--------------------|
| DTM - Motivazione cronologia | analisi tipologica |
|-------------------------------------|--------------------|

AU - DEFINIZIONE CULTURALE**ATB - AMBITO CULTURALE**

| | |
|---|--------------------|
| ATBD - Denominazione | produzione locale |
| ATBM - Motivazione dell'attribuzione | analisi tipologica |

MT - DATI TECNICI

| | |
|--------------------------------|---------------------------------|
| MTC - Materia e tecnica | argilla/ a tornio, verniciatura |
|--------------------------------|---------------------------------|

MIS - MISURE

| | |
|-----------------------|---------------------|
| MISU - Unità | cm |
| MISA - Altezza | 2.41 |
| MISV - Varie | diametro piede 5.12 |

DA - DATI ANALITICI**DES - DESCRIZIONE**

| | |
|--|---|
| DESO - Indicazioni sull'oggetto | Frammento di scodella in argilla beige a tornio, vernice nero-verdognola iridescente. Fondo esterno leggermente convesso ed interamente verniciato; piede a face quasi rettilinee, obliquo. |
|--|---|

STM - STEMMI, EMBLEMI, MARCHI

| | |
|-------------------------|--|
| STMC - Classe di | |
|-------------------------|--|

| | |
|--|--|
| appartenenza | bollo |
| STMU - Quantità | 1 |
| STMP - Posizione | fondo interno, centro |
| STMD - Descrizione | Bollo circolare, incompleto, con rosetta ad otto petali simmetrici alternati a puntini, separati da un bottone centrale. |
| CO - CONSERVAZIONE | |
| STC - STATO DI CONSERVAZIONE | |
| STCC - Stato di conservazione | frammentario |
| STCS - Indicazioni specifiche | Resta parte del fondo e della parete. |
| TU - CONDIZIONE GIURIDICA E VINCOLI | |
| CDG - CONDIZIONE GIURIDICA | |
| CDGG - Indicazione generica | proprietà Stato |
| DO - FONTI E DOCUMENTI DI RIFERIMENTO | |
| FTA - DOCUMENTAZIONE FOTOGRAFICA | |
| FTAX - Genere | documentazione allegata |
| FTAP - Tipo | fotografia digitale (file) |
| FTAN - Codice identificativo | S4400401371/1 |
| AD - ACCESSO AI DATI | |
| ADS - SPECIFICHE DI ACCESSO AI DATI | |
| ADSP - Profilo di accesso | 1 |
| ADSM - Motivazione | scheda contenente dati liberamente accessibili |
| CM - COMPILAZIONE | |
| CMP - COMPILAZIONE | |
| CMPD - Data | 1992 |
| CMPN - Nome | A.P.E. |
| FUR - Funzionario responsabile | Reggiani A.M. |
| AGG - AGGIORNAMENTO-REVISIONE | |
| AGGD - Data | 2017 |
| AGGN - Nome | Proto, Fiorenza |
| AGGF - Funzionario responsabile | Trucco, Flavia |