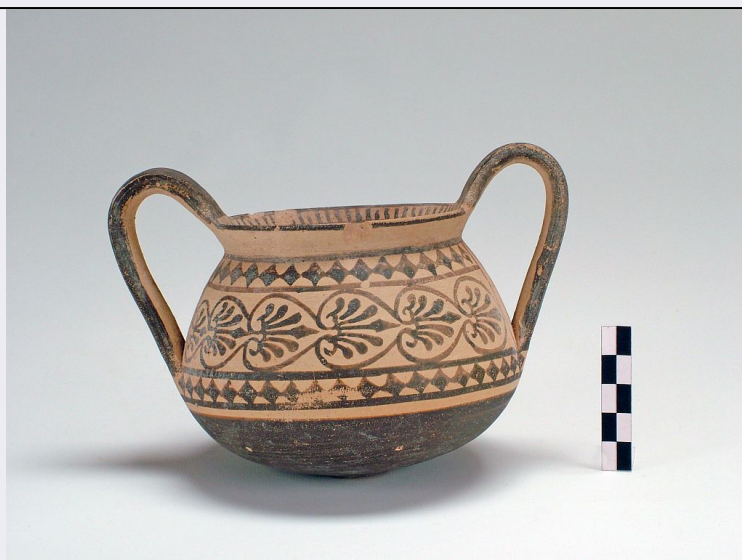


SCHEDA



CD - CODICI

| | |
|---------------------------------|----------|
| TSK - Tipo Scheda | RA |
| LIR - Livello ricerca | I |
| NCT - CODICE UNIVOCO | |
| NCTR - Codice regione | 16 |
| NCTN - Numero catalogo generale | 00151892 |
| ESC - Ente schedatore | S277 |
| ECP - Ente competente | S63 |

RV - RELAZIONI

| | |
|-----------------------|------------|
| ROZ - Altre relazioni | 1600151891 |
|-----------------------|------------|

OG - OGGETTO

| | |
|---------------------------------------|-------------------------|
| OGT - OGGETTO | |
| OGTD - Definizione | kantharos |
| CLS - Categoria - classe e produzione | Ceramica di stile misto |

LC - LOCALIZZAZIONE GEOGRAFICO-AMMINISTRATIVA

PVC - LOCALIZZAZIONE GEOGRAFICO-AMMINISTRATIVA ATTUALE

| | |
|------------------|--------|
| PVCS - Stato | ITALIA |
| PVCR - Regione | Puglia |
| PVCP - Provincia | BA |
| PVCC - Comune | Bari |

LDC - COLLOCAZIONE SPECIFICA

| | |
|------------------------------|---------------------|
| LDCT - Tipologia | palazzo |
| LDCQ - Qualificazione | statale |
| LDCN - Denominazione attuale | Palazzo Simi |
| LDCU - Indirizzo | strada Lamberti, 1 |
| LDCS - Specifiche | deposito ente MiBAC |

LA - ALTRE LOCALIZZAZIONI GEOGRAFICO-AMMINISTRATIVE

| | |
|-------------------------------------|----------------------|
| TCL - Tipo di localizzazione | luogo di reperimento |
|-------------------------------------|----------------------|

PRV - LOCALIZZAZIONE GEOGRAFICO-AMMINISTRATIVA

| | |
|-------------------------|-----------------|
| PRVS - Stato | ITALIA |
| PRVR - Regione | Puglia |
| PRVP - Provincia | BA |
| PRVC - Comune | Adelfia |
| PRVL - Località | ADELFA |
| PRVE | Contrada Tesoro |

PRC - COLLOCAZIONE SPECIFICA

| | |
|-----------------------------|----------------------|
| PRCD - Denominazione | proprietà Jacobellis |
|-----------------------------|----------------------|

UB - DATI PATRIMONIALI**INV - INVENTARIO DI MUSEO O SOPRINTENDENZA**

| | |
|----------------------|------------|
| INVN - Numero | BA36444 |
| INVD - Data | 2001/00/00 |

STI - STIMA**GP - GEOREFERENZIAZIONE TRAMITE PUNTO**

| | |
|-------------------------------------|-----------------------|
| GPI - Identificativo punto | 2 |
| GPL - Tipo di localizzazione | localizzazione fisica |

GPD - DESCRIZIONE DEL PUNTO**GPDP - PUNTO**

| | |
|-----------------------------|------------|
| GPDPX - Coordinata X | 656947.64 |
| GPDPY - Coordinata Y | 4554593.35 |

| | |
|---|--------------|
| GPM - Metodo di georeferenziazione | punto esatto |
|---|--------------|

| | |
|--|---------------------------------------|
| GPT - Tecnica di georeferenziazione | rilievo da foto aerea con sopralluogo |
|--|---------------------------------------|

| | |
|--|-------------|
| GPP - Proiezione e Sistema di riferimento | WGS84 UTM33 |
|--|-------------|

GPB - BASE DI RIFERIMENTO

| | |
|-------------------------------------|------|
| GPBB - Descrizione sintetica | NR |
| GPBT - Data | 2016 |

RE - MODALITA' DI REPERIMENTO**DSC - DATI DI SCAVO**

| | |
|---|--|
| SCAN - Denominazione dello scavo | Adelfia, contrada Tesoro |
| DSCA - Responsabile scientifico | Riccardi, Ada |
| DSCT - Motivo | lavori agricoli |
| DSCM - Metodo | scavo stratigrafico |
| DSCD - Data | 1996/00/00 |
| DSCH - Sigla per citazione | 00000001 |
| DSCS - Numero tomba | 2 |
| DSCZ - Bibliografia | A. Riccardi, Adelfia (Bari), Tesoro, Taras XVII, 1, 1997, pp. 54-55, |

| | |
|---|---|
| specifica | tav. XIII,1-2 |
| DT - CRONOLOGIA | |
| DTZ - CRONOLOGIA GENERICA | |
| DTZG - Fascia cronologica di riferimento | sec. IV a.C. |
| DTZS - Frazione cronologica | fine |
| DTM - Motivazione cronologia | analisi stilistica |
| AU - DEFINIZIONE CULTURALE | |
| ATB - AMBITO CULTURALE | |
| ATBD - Denominazione | produzione apula |
| ATBM - Motivazione dell'attribuzione | analisi stilistica |
| MT - DATI TECNICI | |
| MTC - Materia e tecnica | argilla/ a tornio veloce/ dipintura |
| MIS - MISURE | |
| MISU - Unità | cm |
| MISA - Altezza | 11 |
| MISL - Larghezza | 15 |
| MISP - Profondità | 8 |
| MISD - Diametro | 9 |
| MISS - Spessore | 0.4 |
| DA - DATI ANALITICI | |
| DES - DESCRIZIONE | |
| DESO - Indicazioni sull'oggetto | corpo globulare; labbro estroflesso; anse ellittiche, verticali, sormontanti |
| DESS - Indicazioni sul soggetto | decorazione di stile misto in bruno: sul labbro, baccellature e fascia; sul corpo, motivo a palmette tra rombi reticolati e fasce; verniciati la parte inferiore del corpo e parte delle anse |
| CO - CONSERVAZIONE | |
| STC - STATO DI CONSERVAZIONE | |
| STCC - Stato di conservazione | mutilo |
| STCS - Indicazioni specifiche | privo del piede; forato sul fondo; labbro lievemente sbreccato |
| TU - CONDIZIONE GIURIDICA E VINCOLI | |
| CDG - CONDIZIONE GIURIDICA | |
| CDGG - Indicazione generica | proprietà Stato |
| CDGS - Indicazione specifica | Ministero dei beni e delle attività culturali e del turismo |
| DO - FONTI E DOCUMENTI DI RIFERIMENTO | |
| FTA - DOCUMENTAZIONE FOTOGRAFICA | |
| FTAX - Genere | documentazione allegata |
| FTAP - Tipo | fotografia digitale (file) |

| | |
|---|--|
| FTAA - Autore | Consorzio Idria |
| FTAD - Data | 2005/05/00 |
| FTAN - Codice identificativo | S277_BA36444 |
| AD - ACCESSO AI DATI | |
| ADS - SPECIFICHE DI ACCESSO AI DATI | |
| ADSP - Profilo di accesso | 1 |
| ADSM - Motivazione | scheda contenente dati liberamente accessibili |
| CM - COMPILAZIONE | |
| CMP - COMPILAZIONE | |
| CMPD - Data | 2001 |
| CMPN - Nome | Casavola, Lucia |
| FUR - Funzionario responsabile | Riccardi, Ada |
| RVM - TRASCRIZIONE PER INFORMATIZZAZIONE | |
| RVMD - Data | 2017 |
| RVMN - Nome | Caliandro, Giuseppina |
| AGG - AGGIORNAMENTO-REVISIONE | |
| AGGD - Data | 2017 |
| AGGN - Nome | Caliandro, Giuseppina |
| AGGF - Funzionario responsabile | Battisti, Antonella |