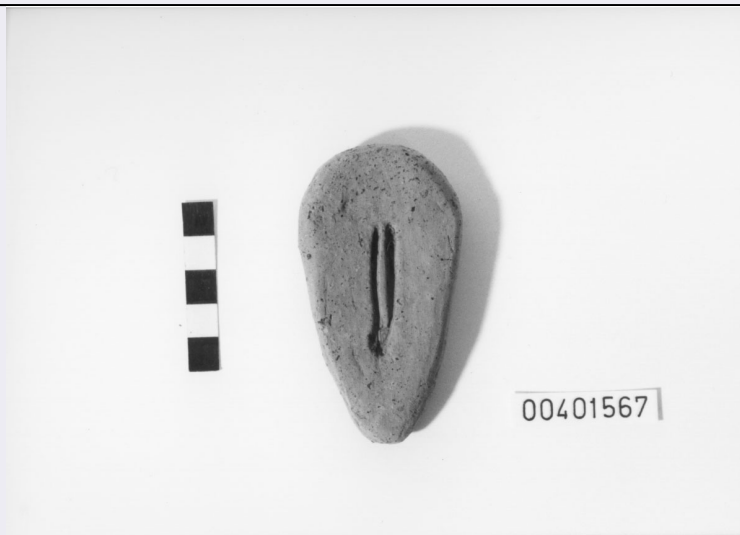


# SCHEDA



## CD - CODICI

TSK - Tipo Scheda	RA
LIR - Livello ricerca	I
<b>NCT - CODICE UNIVOCO</b>	
NCTR - Codice regione	12
NCTN - Numero catalogo generale	00401567
ESC - Ente schedatore	S44
ECP - Ente competente	S44

## OG - OGGETTO

<b>OGT - OGGETTO</b>	
OGTD - Definizione	ex voto/ anatomico
CLS - Categoria - classe e produzione	STRUMENTI, UTENSILI E OGGETTI D'USO/ OGGETTI PER USO CERIMONIALE, MAGICO E VOTIVO
<b>SGT - SOGGETTO</b>	
SGTI - Identificazione	organo genitale femminile esterno

## LC - LOCALIZZAZIONE GEOGRAFICO-AMMINISTRATIVA

### PVC - LOCALIZZAZIONE GEOGRAFICO-AMMINISTRATIVA ATTUALE

PVCS - Stato	ITALIA
PVCR - Regione	Lazio
PVCP - Provincia	RM
PVCC - Comune	Palestrina

### LDC - COLLOCAZIONE SPECIFICA

LDCT - Tipologia	palazzo
LDCN - Denominazione attuale	Palazzo Colonna Barberini
LDCU - Indirizzo	Piazza della Cortina, 1
LDCM - Denominazione raccolta	Museo Archeologico Nazionale Prenestino
LDCS - Specifiche	magazzino/ cassetta n. 16

**LA - ALTRE LOCALIZZAZIONI GEOGRAFICO-AMMINISTRATIVE**

<b>TCL - Tipo di localizzazione</b>	luogo di reperimento
-------------------------------------	----------------------

**PRV - LOCALIZZAZIONE GEOGRAFICO-AMMINISTRATIVA**

<b>PRVS - Stato</b>	ITALIA
---------------------	--------

<b>PRVR - Regione</b>	Lazio
-----------------------	-------

<b>PRVP - Provincia</b>	RM
-------------------------	----

<b>PRVC - Comune</b>	Palestrina
----------------------	------------

**PRC - COLLOCAZIONE SPECIFICA**

<b>PRCT - Tipologia</b>	santuario
-------------------------	-----------

<b>PRCD - Denominazione</b>	Santuario di Ercole
-----------------------------	---------------------

<b>PRCU - Denominazione spazio viabilistico</b>	Piazza Ungheria
---	-----------------

<b>PRCS - Specifiche</b>	stipe votiva
--------------------------	--------------

**UB - DATI PATRIMONIALI****INV - INVENTARIO DI MUSEO O SOPRINTENDENZA**

<b>INVN - Numero</b>	8250
----------------------	------

**RE - MODALITA' DI REPERIMENTO**

<b>RES - Specifiche di reperimento</b>	Coordinate I.G.M.: Roma 150 I SE.
--	-----------------------------------

**DT - CRONOLOGIA****DTZ - CRONOLOGIA GENERICA**

<b>DTZG - Fascia cronologica di riferimento</b>	III-II a.C.
---	-------------

**DTS - CRONOLOGIA SPECIFICA**

<b>DTSI - Da</b>	300 a.C.
------------------	----------

<b>DTSV - Validità</b>	post
------------------------	------

<b>DTSF - A</b>	101 a.C.
-----------------	----------

<b>DTSL - Validità</b>	ante
------------------------	------

<b>DTM - Motivazione cronologia</b>	analisi tipologica
-------------------------------------	--------------------

<b>DTM - Motivazione cronologia</b>	contesto
-------------------------------------	----------

**AU - DEFINIZIONE CULTURALE****ATB - AMBITO CULTURALE**

<b>ATBD - Denominazione</b>	produzione locale
-----------------------------	-------------------

<b>ATBM - Motivazione dell'attribuzione</b>	analisi tipologica
---	--------------------

**MT - DATI TECNICI**

<b>MTC - Materia e tecnica</b>	argilla/ a stampo
--------------------------------	-------------------

**MIS - MISURE**

<b>MISU - Unità</b>	cm
---------------------	----

<b>MISL - Larghezza</b>	4.8
-------------------------	-----

<b>MISN - Lunghezza</b>	8.8
-------------------------	-----

<b>MISS - Spessore</b>	1.5
------------------------	-----

**DA - DATI ANALITICI**

**DES - DESCRIZIONE**

<b>DESO - Indicazioni sull'oggetto</b>	Pube in argilla rossastra con numerose inclusioni micacee e augitiche. Retro piano.
<b>DESS - Indicazioni sul soggetto</b>	Forma ovale con grandi labbra aperte che lasciano scoperto il clitoride.
<b>NSC - Notizie storico-critiche</b>	Per la diffusione in Italia e per la datazione vedi Fenelli e Comella in bibliografia.

**CO - CONSERVAZIONE****STC - STATO DI CONSERVAZIONE**

<b>STCC - Stato di conservazione</b>	integro
--------------------------------------	---------

**RS - RESTAURI E ANALISI****RST - RESTAURI**

<b>RSTD - Data</b>	1985
<b>RSTS - Situazione</b>	consolidamento con Mowital al 2%
<b>RSTN - Nome operatore</b>	Candiago Zich M.L.

**TU - CONDIZIONE GIURIDICA E VINCOLI****CDG - CONDIZIONE GIURIDICA**

<b>CDGG - Indicazione generica</b>	proprietà Stato
------------------------------------	-----------------

**DO - FONTI E DOCUMENTI DI RIFERIMENTO****FTA - DOCUMENTAZIONE FOTOGRAFICA**

<b>FTAX - Genere</b>	documentazione allegata
<b>FTAP - Tipo</b>	fotografia digitale (file)
<b>FTAN - Codice identificativo</b>	S4400401567/1

**BIB - BIBLIOGRAFIA**

<b>BIBX - Genere</b>	bibliografia di confronto
<b>BIBA - Autore</b>	Comella Annamaria
<b>BIBD - Anno di edizione</b>	1981
<b>BIBH - Sigla per citazione</b>	00000050
<b>BIBN - V., pp., nn.</b>	XCIII/ 720-759

**BIB - BIBLIOGRAFIA**

<b>BIBX - Genere</b>	bibliografia di confronto
<b>BIBA - Autore</b>	Fenelli Maria
<b>BIBD - Anno di edizione</b>	1975
<b>BIBH - Sigla per citazione</b>	00000168
<b>BIBN - V., pp., nn.</b>	XXVII / 209, 232-245

**AD - ACCESSO AI DATI****ADS - SPECIFICHE DI ACCESSO AI DATI**

<b>ADSP - Profilo di accesso</b>	1
<b>ADSM - Motivazione</b>	scheda contenente dati liberamente accessibili

**CM - COMPILAZIONE****CMP - COMPILAZIONE**

<b>CMPD - Data</b>	1992
--------------------	------

<b>CMPN - Nome</b>	A.P.E.
<b>FUR - Funzionario responsabile</b>	Reggiani A.M.
<b>AGG - AGGIORNAMENTO-REVISIONE</b>	
<b>AGGD - Data</b>	2017
<b>AGGN - Nome</b>	Proto, Fiorenza
<b>AGGF - Funzionario responsabile</b>	Trucco, Flavia