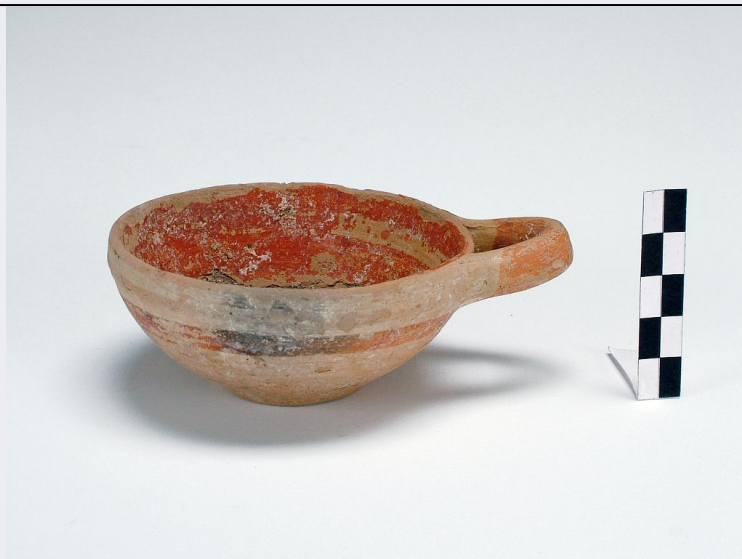


# SCHEDA



## CD - CODICI

TSK - Tipo Scheda	RA
LIR - Livello ricerca	I
NCT - CODICE UNIVOCO	
NCTR - Codice regione	16
NCTN - Numero catalogo generale	00151949
ESC - Ente schedatore	S277
ECP - Ente competente	S63

## RV - RELAZIONI

ROZ - Altre relazioni	1600151891
-----------------------	------------

## OG - OGGETTO

### OGT - OGGETTO

OGTD - Definizione	coppetta monoansata
CLS - Categoria - classe e produzione	STRUMENTI, UTENSILI E OGGETTI D'USO/ CONTENITORI E RECIPIENTI/ CERAMICA/ Ceramica a vernice rossa in parte risparmiata

## LC - LOCALIZZAZIONE GEOGRAFICO-AMMINISTRATIVA

### PVC - LOCALIZZAZIONE GEOGRAFICO-AMMINISTRATIVA ATTUALE

PVCS - Stato	ITALIA
PVCR - Regione	Puglia
PVCP - Provincia	BA
PVCC - Comune	Bari

### LDC - COLLOCAZIONE SPECIFICA

LDCT - Tipologia	palazzo
LDCQ - Qualificazione	statale
LDCN - Denominazione attuale	Palazzo Simi
LDCU - Indirizzo	strada Lamberti, 1
LDCS - Specifiche	deposito ente MiBAC

**LA - ALTRE LOCALIZZAZIONI GEOGRAFICO-AMMINISTRATIVE**

<b>TCL - Tipo di localizzazione</b>	luogo di reperimento
-------------------------------------	----------------------

**PRV - LOCALIZZAZIONE GEOGRAFICO-AMMINISTRATIVA**

<b>PRVS - Stato</b>	ITALIA
<b>PRVR - Regione</b>	Puglia
<b>PRVP - Provincia</b>	BA
<b>PRVC - Comune</b>	Adelfia
<b>PRVL - Località</b>	ADELFIGIA
<b>PRVE</b>	Contrada Tesoro

**PRC - COLLOCAZIONE SPECIFICA**

<b>PRCD - Denominazione</b>	proprietà Jacobellis
-----------------------------	----------------------

**UB - DATI PATRIMONIALI****INV - INVENTARIO DI MUSEO O SOPRINTENDENZA**

<b>INVN - Numero</b>	BA36501
<b>INVD - Data</b>	2001/00/00

<b>STI - STIMA</b>	
--------------------	--

**GP - GEOREFERENZIAZIONE TRAMITE PUNTO**

<b>GPI - Identificativo punto</b>	2
<b>GPL - Tipo di localizzazione</b>	localizzazione fisica

**GPD - DESCRIZIONE DEL PUNTO****GPDP - PUNTO**

<b>GPDPX - Coordinata X</b>	656947.64
<b>GPDPY - Coordinata Y</b>	4554593.35

<b>GPM - Metodo di georeferenziazione</b>	punto esatto
---	--------------

<b>GPT - Tecnica di georeferenziazione</b>	rilievo da foto aerea con sopralluogo
--	---------------------------------------

<b>GPP - Proiezione e Sistema di riferimento</b>	WGS84 UTM33
--	-------------

**GPB - BASE DI RIFERIMENTO**

<b>GPBB - Descrizione sintetica</b>	NR
<b>GPBT - Data</b>	2016

**RE - MODALITA' DI REPERIMENTO****DSC - DATI DI SCAVO**

<b>SCAN - Denominazione dello scavo</b>	Adelfia, contrada Tesoro
<b>DSCF - Ente responsabile</b>	S63
<b>DSCA - Responsabile scientifico</b>	Riccardi, Ada
<b>DSCT - Motivo</b>	lavori agricoli
<b>DSCM - Metodo</b>	scavo stratigrafico
<b>DSCD - Data</b>	1997/00/00
<b>DSCH - Sigla per citazione</b>	00000002

<b>DSCS - Numero tomba</b>	4
<b>DSCZ - Bibliografia specifica</b>	A. Riccardi, Adelfia (Bari), Tesoro, Taras XVIII, 1, 1998, pp. 49-51
<b>DT - CRONOLOGIA</b>	
<b>DTZ - CRONOLOGIA GENERICA</b>	
<b>DTZG - Fascia cronologica di riferimento</b>	secc. IV/ III a.C.
<b>DTM - Motivazione cronologia</b>	analisi stilistica
<b>AU - DEFINIZIONE CULTURALE</b>	
<b>ATB - AMBITO CULTURALE</b>	
<b>ATBD - Denominazione</b>	produzione apula
<b>ATBM - Motivazione dell'attribuzione</b>	analisi stilistica
<b>MT - DATI TECNICI</b>	
<b>MTC - Materia e tecnica</b>	argilla/ a tornio veloce/ verniciatura
<b>MIS - MISURE</b>	
<b>MISU - Unità</b>	cm
<b>MISA - Altezza</b>	3.7
<b>MISL - Larghezza</b>	10.5
<b>MISP - Profondità</b>	3.3
<b>MISD - Diametro</b>	8
<b>MISS - Spessore</b>	0.4
<b>DA - DATI ANALITICI</b>	
<b>DES - DESCRIZIONE</b>	
<b>DESO - Indicazioni sull'oggetto</b>	base distinta; vasca a calotta; orlo rientrante; ansa a bastoncino schiacciato, obliqua
<b>DESS - Indicazioni sul soggetto</b>	Verniciata in rosso bruno per difetto di cottura, all'interno della vasca; sull'ansa e all'esterno della vasca, fascia
<b>CO - CONSERVAZIONE</b>	
<b>STC - STATO DI CONSERVAZIONE</b>	
<b>STCC - Stato di conservazione</b>	intero
<b>STCS - Indicazioni specifiche</b>	abrasioni; decorazione parzialmente scrostata
<b>TU - CONDIZIONE GIURIDICA E VINCOLI</b>	
<b>CDG - CONDIZIONE GIURIDICA</b>	
<b>CDGG - Indicazione generica</b>	proprietà Stato
<b>CDGS - Indicazione specifica</b>	Ministero dei beni e delle attività culturali e del turismo
<b>DO - FONTI E DOCUMENTI DI RIFERIMENTO</b>	
<b>FTA - DOCUMENTAZIONE FOTOGRAFICA</b>	
<b>FTAX - Genere</b>	documentazione allegata
<b>FTAP - Tipo</b>	fotografia digitale (file)
<b>FTAA - Autore</b>	Consorzio Idria

<b>FTAD - Data</b>	2005/05/00
<b>FTAN - Codice identificativo</b>	S277_BA36501
<b>AD - ACCESSO AI DATI</b>	
<b>ADS - SPECIFICHE DI ACCESSO AI DATI</b>	
<b>ADSP - Profilo di accesso</b>	1
<b>ADSM - Motivazione</b>	scheda contenente dati liberamente accessibili
<b>CM - COMPILAZIONE</b>	
<b>CMP - COMPILAZIONE</b>	
<b>CMPD - Data</b>	2001
<b>CMPN - Nome</b>	Casavola, Lucia
<b>FUR - Funzionario responsabile</b>	Riccardi, Ada
<b>RVM - TRASCRIZIONE PER INFORMATIZZAZIONE</b>	
<b>RVMD - Data</b>	2017
<b>RVMN - Nome</b>	Caliandro, Giuseppina
<b>AGG - AGGIORNAMENTO-REVISIONE</b>	
<b>AGGD - Data</b>	2017
<b>AGGN - Nome</b>	Caliandro, Giuseppina
<b>AGGF - Funzionario responsabile</b>	Battisti, Antonella