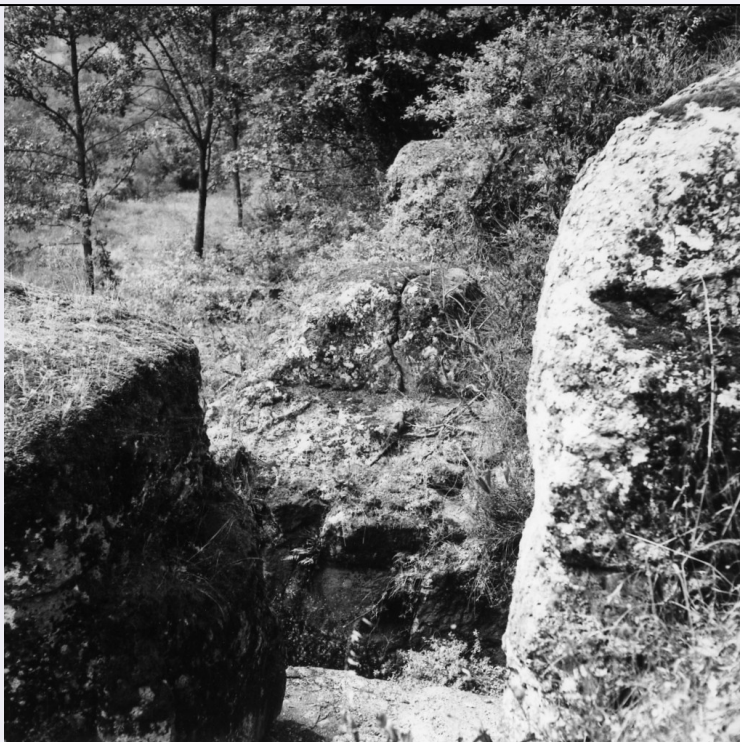


SCHEDA



CD - CODICI

TSK - Tipo Scheda MA

LIR - Livello ricerca C

NCT - CODICE UNIVOCO

NCTR - Codice regione 09

NCTN - Numero catalogo generale 00030506

ESC - Ente schedatore S238

ECP - Ente competente S238

OG - OGGETTO

OGT - OGGETTO

OGTD - Definizione tomba a 'dado'

OGTN - Denominazione /dedicazione M. Rosello t.5

LC - LOCALIZZAZIONE GEOGRAFICO-AMMINISTRATIVA

PVC - LOCALIZZAZIONE GEOGRAFICO-AMMINISTRATIVA

PVCS - Stato ITALIA

PVCR - Regione Toscana

PVCP - Provincia GR

PVCC - Comune Sorano

PVCL - Località SOVANA

PVCV - Altre vie di comunicazione Monte Rosello

CS - LOCALIZZAZIONE CATASTALE

CTL - Tipo di localizzazione localizzazione fisica

CTS - LOCALIZZAZIONE CATASTALE

CTSC - Comune	Sorano
CTSF - Foglio/Data	159
CTSN - Particelle	15
GP - GEOREFERENZIAZIONE TRAMITE PUNTO	
GPI - Identificativo punto	2
GPL - Tipo di localizzazione	localizzazione fisica
GPD - DESCRIZIONE DEL PUNTO	
GPDP - PUNTO	
GPDPX - Coordinata X	717399.36887
GPDPY - Coordinata Y	4726568.5758
GPM - Metodo di georeferenziazione	punto esatto
GPT - Tecnica di georeferenziazione	rilievo da cartografia senza sopralluogo
GPP - Proiezione e Sistema di riferimento	ETRS89 UTM32
GPB - BASE DI RIFERIMENTO	
GPBB - Descrizione sintetica	ICCD1010945_rt_ofc.1
GPBT - Data	4-10-2017
GPBO - Note	(3791769) -Ortofotocarta 2010- (http://www502.regione.toscana.it/cartografia/wmsraster/com.rt.wms.RTmap/wms?map=wmsofc&) - rt_ofc.10k10
DT - CRONOLOGIA	
DTZ - CRONOLOGIA GENERICA	
DTZG - Fascia cronologica di riferimento	III-II sec. a.C.
DTM - Motivazione cronologia	NR (recupero pregresso)
MT - DATI TECNICI	
MIS - MISURE	
MISU - Unità	UNR
CO - CONSERVAZIONE	
STC - STATO DI CONSERVAZIONE	
STCC - Stato di conservazione	NR (recupero pregresso)
STCS - Indicazioni specifiche	Del monumento si conserva solo la parte inferiore, fortemente corrosa e lacunosa sul lato sinistro. Raccolti dal pendio immediatamente sottostante, due fram. pertinenti al coronamento. Stato dello scavo: sovrastruttura emergente. Camera completamente sgombra di terra.
DA - DATI ANALITICI	
DES - DESCRIZIONE	
	Scolpita. Il dado si imposta al centro di una terrazza, larga m.4 circa, profonda m.3,50 circa, immediatamente a sinistra della "Tomba del Sileno" (Monte Rosello, tomba n.4), a un livello lievemente più alto. La parete di fondo appare avanzata, rispetto a quella della terrazza adiacente, di circa cm.55. Il monumento, che dista cm.110 circa dalla fronte, 130 dal lato destro e 110 dal lato sinistro della terrazza, è

DESO - Descrizione

separato anche dalla parete di fondo, dalla quale lo separa un corridoio (largo cm.75 a destra, 85 a sinistra). Largo cm.160, profondo cm.172, il dado, conservato per un'altezza di soli cm.90 sulla fronte, 80 sulla parte posteriore, non presenta tracce di modanature né della sagoma della falsa porta; nella parte anteriore è preceduto da una sorta di gradino, alto cm.20 e largo cm.36 (zoccolo o piano di posa per blocchi lavorati a parte?). Del coronamento si conservano alcuni frammenti, raccolti sul pendio immediatamente sottostante; frammento A: il frammento meglio conservato, pertinente ad un angolo del monumento, presenta, per un tratto di cm.37 da un lato, 24 dall'altro, la sequenza delle modanature della fronte quasi al completo (manca soltanto il toro inferiore); becco di civetta, ben arrotonato, alto cm.14, toro, alto cm.7,5, fascione, alto cm.9,5. Frammento B: medesime modanature, ma più consunte. Frammento C: resti di un toro. Frammento D: sagomatura ad angolo retto, forse pertinente alla sovrastruttura superiore (potrebbe trattarsi di parte della piattaforma superiore con l'attacco inferiore del plinto). Un profondo dromos assai ripido, largo, in corrispondenza dell'ingresso alla cella, cm.160, conduce, attraverso un'apertura arcuata larga cm.60, alta 175, ...

PNT - DOCUMENTAZIONE GRAFICA DI RIFERIMENTO**PNTD - Codice di riferimento**

SAFI 2835

INT - Interpretazione

tomba

TU - CONDIZIONE GIURIDICA E VINCOLI**CDG - CONDIZIONE GIURIDICA****CDGG - Indicazione generica**

proprietà privata

DO - FONTI E DOCUMENTI DI RIFERIMENTO**FTA - DOCUMENTAZIONE FOTOGRAFICA****FTAX - Genere**

documentazione allegata

FTAP - Tipo

NR (recupero pregresso)

FTAN - Codice identificativo

SAFI 29633/1

FTA - DOCUMENTAZIONE FOTOGRAFICA**FTAX - Genere**

documentazione allegata

FTAP - Tipo

NR (recupero pregresso)

FTAN - Codice identificativo

SAFI 29633/3

FTA - DOCUMENTAZIONE FOTOGRAFICA**FTAX - Genere**

documentazione esistente

FTAP - Tipo

NR (recupero pregresso)

FTAN - Codice identificativo

SAFI 29633/5

FTA - DOCUMENTAZIONE FOTOGRAFICA**FTAX - Genere**

documentazione esistente

FTAP - Tipo

NR (recupero pregresso)

FTAN - Codice identificativo

SAFI 29633/2

FTA - DOCUMENTAZIONE FOTOGRAFICA**FTAX - Genere**

documentazione esistente

FTAP - Tipo

NR (recupero pregresso)

FTAN - Codice identificativo

SAFI 29633/4

FTA - DOCUMENTAZIONE FOTOGRAFICA**FTAX - Genere** documentazione esistente**FTAP - Tipo** NR (recupero pregresso)**FTAN - Codice identificativo** SAFI 29610/1**FTA - DOCUMENTAZIONE FOTOGRAFICA****FTAX - Genere** documentazione esistente**FTAP - Tipo** NR (recupero pregresso)**FTAN - Codice identificativo** SAFI 29609/7**FTA - DOCUMENTAZIONE FOTOGRAFICA****FTAX - Genere** documentazione esistente**FTAP - Tipo** NR (recupero pregresso)**FTAN - Codice identificativo** SAFI 29609/8**FTA - DOCUMENTAZIONE FOTOGRAFICA****FTAX - Genere** documentazione esistente**FTAP - Tipo** NR (recupero pregresso)**FTAN - Codice identificativo** SAFI 29609/9**DRA - DOCUMENTAZIONE GRAFICA****DRAX - Genere** documentazione allegata**DRAT - Tipo** pianta/ sezione**DRAN - Codice
identificativo** SAFI 2835**DRAD - Data** 1976**FNT - FONTI E DOCUMENTI****FNTP - Tipo** scheda di catalogo cartacea**FNTD - Data** 1975**FNTN - Nome archivio** Soprintendenza Archeologica della Toscana**FNTS - Posizione** NR**FNTI - Codice identificativo** MA 30506**BIB - BIBLIOGRAFIA****BIBX - Genere** bibliografia specifica**BIBA - Autore** Montagna Pasquinucci M**BIBD - Anno di edizione** 1971**BIBH - Sigla per citazione** 00001364**BIBN - V., pp., nn.** pp. 87 sgg.**BIBI - V., tavv., figg.** SMR 2, fig. 1, 41 sgg.**AD - ACCESSO AI DATI****ADS - SPECIFICHE DI ACCESSO AI DATI****ADSP - Profilo di accesso** 1**ADSM - Motivazione** scheda contenente dati liberamente accessibili**CM - COMPILAZIONE****CMP - COMPILAZIONE****CMPD - Data** 1975**CMPN - Nome** Maggiani, Adriano

**FUR - Funzionario
responsabile**

Cristofani Martelli, Marina

RVM - TRASCRIZIONE PER INFORMATIZZAZIONE

RVMD - Data

2017

RVMN - Nome

Mennuti, Federica

AN - ANNOTAZIONI

OSS - Osservazioni

Prospettive di salvaguardia e di valorizzazione: ripulitura e consolidamento; inserimento in parco archeologico con le numerose tombe architettoniche adiacenti.