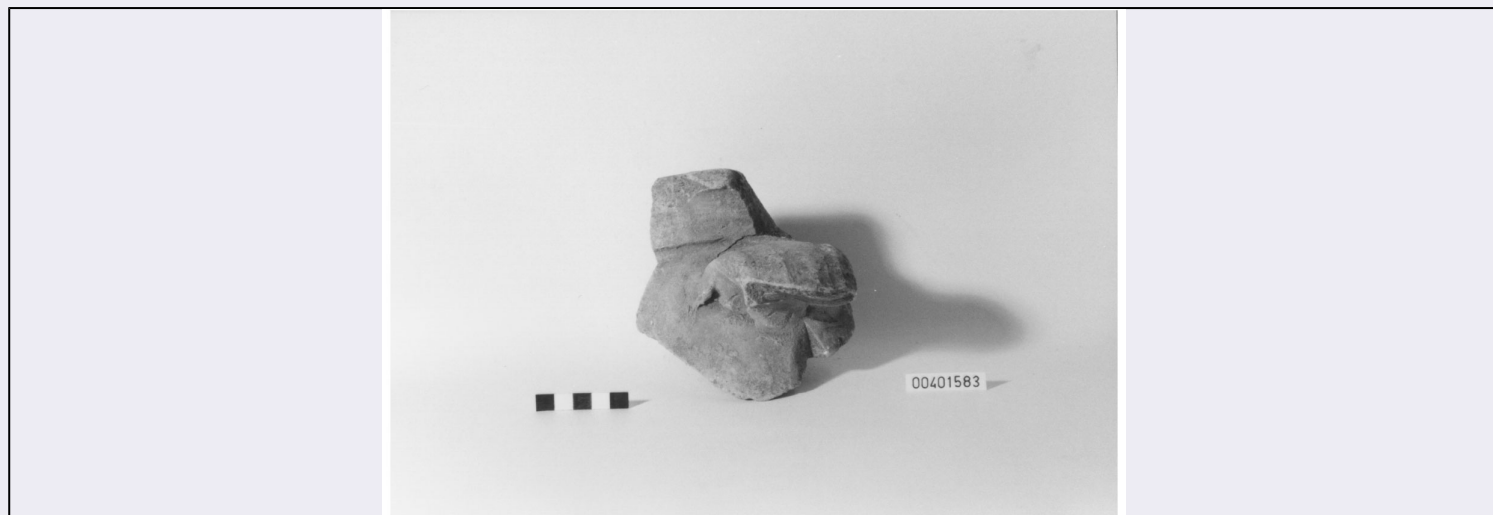


SCHEDA



CD - CODICI

TSK - Tipo Scheda RA

LIR - Livello ricerca I

NCT - CODICE UNIVOCO

NCTR - Codice regione 12

NCTN - Numero catalogo generale 00401583

ESC - Ente schedatore S44

ECP - Ente competente S44

OG - OGGETTO

OGT - OGGETTO

OGTD - Definizione anfora/ da trasporto

OGTT - Tipologia Dressel 7/11

CLS - Categoria - classe e produzione STRUMENTI, UTENSILI E OGGETTI D'USO/ CONTENITORI E RECIPIENTI/ CERAMICA/ Anfore da trasporto/ produzione iberica

LC - LOCALIZZAZIONE GEOGRAFICO-AMMINISTRATIVA

PVC - LOCALIZZAZIONE GEOGRAFICO-AMMINISTRATIVA ATTUALE

PVCS - Stato ITALIA

PVCR - Regione Lazio

PVCP - Provincia RM

PVCC - Comune Palestrina

LDC - COLLOCAZIONE SPECIFICA

LDCT - Tipologia palazzo

LDCN - Denominazione attuale Palazzo Colonna Barberini

LDCU - Indirizzo Piazza della Cortina, 1

LDCM - Denominazione raccolta Museo Archeologico Nazionale Prenestino

LDCS - Specifiche magazzino/ cassetta n. 18

LA - ALTRE LOCALIZZAZIONI GEOGRAFICO-AMMINISTRATIVE

TCL - Tipo di localizzazione	luogo di reperimento
PRV - LOCALIZZAZIONE GEOGRAFICO-AMMINISTRATIVA	
PRVS - Stato	ITALIA
PRVR - Regione	Lazio
PRVP - Provincia	RM
PRVC - Comune	Palestrina
PRC - COLLOCAZIONE SPECIFICA	
PRCT - Tipologia	santuario
PRCD - Denominazione	Santuario di Ercole
PRCU - Denominazione spazio viabilistico	Piazza Ungheria
PRCS - Specifiche	presso la stipe votiva
UB - DATI PATRIMONIALI	
INV - INVENTARIO DI MUSEO O SOPRINTENDENZA	
INVN - Numero	14063
RE - MODALITA' DI REPERIMENTO	
RES - Specifiche di reperimento	Coordinate I.G.M.: Roma 150 I SE.
DT - CRONOLOGIA	
DTZ - CRONOLOGIA GENERICA	
DTZG - Fascia cronologica di riferimento	I a.C.-I
DTS - CRONOLOGIA SPECIFICA	
DTSI - Da	25 a.C.
DTSV - Validità	post
DTSF - A	100
DTSL - Validità	ante
DTM - Motivazione cronologia	analisi tipologica
MT - DATI TECNICI	
MTC - Materia e tecnica	argilla/ a tornio
MIS - MISURE	
MISU - Unità	cm
MISA - Altezza	23
DA - DATI ANALITICI	
DES - DESCRIZIONE	
DESO - Indicazioni sull'oggetto	Anfora in argilla beige non depurata . Alto orlo a fascia con labbro ripiegato; collo troncoconico; ansa a nastro.
NSC - Notizie storico-critiche	Per la tipologia e la produzione cfr. Tchernia, Ostia III, Manacorda e Bertan Lloris in bibliografia. Il contenuto doveva essere il "garum", di cui si conoscono diverse qualità. Diffusione: Mediterraneo occidentale ed Europa centrale.
CO - CONSERVAZIONE	
STC - STATO DI CONSERVAZIONE	
STCC - Stato di	frammentario

conservazione	
STCS - Indicazioni specifiche	Resta parte dell'orlo, del collo ed un'ansa; superficie priva di ingubbiatura.
TU - CONDIZIONE GIURIDICA E VINCOLI	
CDG - CONDIZIONE GIURIDICA	
CDGG - Indicazione generica	proprietà Stato
DO - FONTI E DOCUMENTI DI RIFERIMENTO	
FTA - DOCUMENTAZIONE FOTOGRAFICA	
FTAX - Genere	documentazione allegata
FTAP - Tipo	fotografia digitale (file)
FTAN - Codice identificativo	S4400401583/1
BIB - BIBLIOGRAFIA	
BIBX - Genere	bibliografia di confronto
BIBA - Autore	Manacorda Daniele
BIBD - Anno di edizione	1977
BIBH - Sigla per citazione	00000391
BIBN - V., pp., nn.	123
BIB - BIBLIOGRAFIA	
BIBX - Genere	bibliografia di confronto
BIBA - Autore	Tchernia André
BIBD - Anno di edizione	1976
BIBH - Sigla per citazione	00000334
BIBN - V., pp., nn.	973
BIB - BIBLIOGRAFIA	
BIBX - Genere	bibliografia di confronto
BIBA - Autore	Beltrán Lloris Miguel
BIBD - Anno di edizione	1970
BIBH - Sigla per citazione	00000103
BIBN - V., pp., nn.	415
BIB - BIBLIOGRAFIA	
BIBX - Genere	bibliografia di confronto
BIBA - Autore	Carandini Andrea - Ampolo Carmine [et al.]
BIBD - Anno di edizione	1970
BIBH - Sigla per citazione	00000049
BIBN - V., pp., nn.	508
AD - ACCESSO AI DATI	
ADS - SPECIFICHE DI ACCESSO AI DATI	
ADSP - Profilo di accesso	1
ADSM - Motivazione	scheda contenente dati liberamente accessibili
CM - COMPILAZIONE	
CMP - COMPILAZIONE	
CMPD - Data	1992

CMPN - Nome	A.P.E.
FUR - Funzionario responsabile	Reggiani A.M.
AGG - AGGIORNAMENTO-REVISIONE	
AGGD - Data	2017
AGGN - Nome	Proto, Fiorenza
AGGF - Funzionario responsabile	Trucco, Flavia