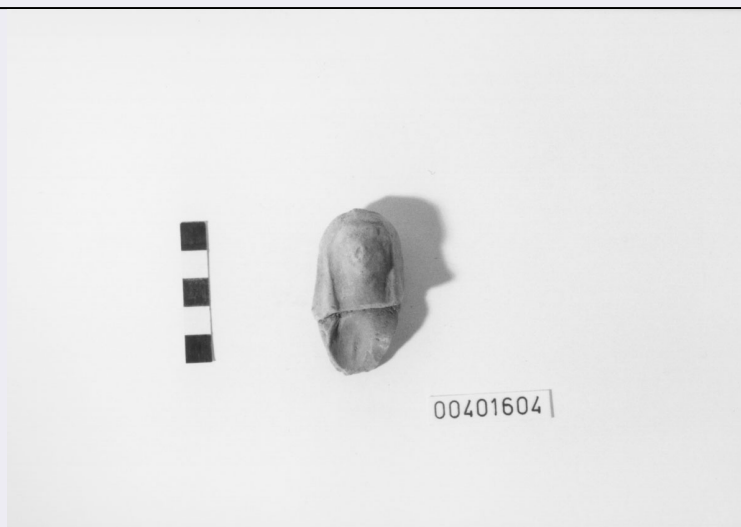


SCHEDA



CD - CODICI

TSK - Tipo Scheda RA

LIR - Livello ricerca I

NCT - CODICE UNIVOCO

NCTR - Codice regione 12

NCTN - Numero catalogo generale 00401604

ESC - Ente schedatore S44

ECP - Ente competente S44

OG - OGGETTO

OGT - OGGETTO

OGTD - Definizione statuetta/ votiva, testa

CLS - Categoria - classe e produzione SCULTURA/ STATUARIA MINIATURISTICA

SGT - SOGGETTO

SGTI - Identificazione Figura femminile

LC - LOCALIZZAZIONE GEOGRAFICO-AMMINISTRATIVA

PVC - LOCALIZZAZIONE GEOGRAFICO-AMMINISTRATIVA ATTUALE

PVCS - Stato ITALIA

PVCR - Regione Lazio

PVCP - Provincia RM

PVCC - Comune Palestrina

LDC - COLLOCAZIONE SPECIFICA

LDCT - Tipologia palazzo

LDCN - Denominazione attuale Palazzo Colonna Barberini

LDCU - Indirizzo Piazza della Cortina, 1

LDCM - Denominazione raccolta Museo Archeologico Nazionale Prenestino

LDCS - Specifiche Magazzino/ cassetta n. 19

LA - ALTRE LOCALIZZAZIONI GEOGRAFICO-AMMINISTRATIVE

TCL - Tipo di localizzazione	luogo di reperimento
-------------------------------------	----------------------

PRV - LOCALIZZAZIONE GEOGRAFICO-AMMINISTRATIVA

PRVS - Stato	ITALIA
---------------------	--------

PRVR - Regione	Lazio
-----------------------	-------

PRVP - Provincia	RM
-------------------------	----

PRVC - Comune	Palestrina
----------------------	------------

PRC - COLLOCAZIONE SPECIFICA

PRCT - Tipologia	santuario
-------------------------	-----------

PRCD - Denominazione	Santuario di Ercole
-----------------------------	---------------------

PRCU - Denominazione spazio viabilistico	Piazza Ungheria
---	-----------------

PRCS - Specifiche	stipe votiva
--------------------------	--------------

UB - DATI PATRIMONIALI**INV - INVENTARIO DI MUSEO O SOPRINTENDENZA**

INVN - Numero	14345
----------------------	-------

RE - MODALITA' DI REPERIMENTO

RES - Specifiche di reperimento	Scavo condotto da P. Zaccagni, 1979/09/12, stipe votiva (Q II 12, I livello). Coordinate I.G.M.: Roma 150 I SE. Oggetti stesso contesto, coroplastica statuette votive, invv. da 14320 a 14325; da 14336 a 14354.
--	---

DT - CRONOLOGIA**DTZ - CRONOLOGIA GENERICA**

DTZG - Fascia cronologica di riferimento	III-II a.C.
---	-------------

DTS - CRONOLOGIA SPECIFICA

DTSI - Da	300 a.C.
------------------	----------

DTSF - A	101 a.C.
-----------------	----------

DTM - Motivazione cronologia	analisi tipologica
-------------------------------------	--------------------

MT - DATI TECNICI

MTC - Materia e tecnica	argilla/ a stampo
--------------------------------	-------------------

MIS - MISURE

MISU - Unità	cm
---------------------	----

MISA - Altezza	6
-----------------------	---

MISL - Larghezza	3.2
-------------------------	-----

DA - DATI ANALITICI**DES - DESCRIZIONE**

DESO - Indicazioni sull'oggetto	Statuetta in argilla beige con inclusi di mica ed augite a grana fine, retro piatto.
--	--

DESS - Indicazioni sul soggetto	Testa velata; viso arrotondato i cui tratti non sono leggibili; le chiome coprono la fronte e le tempie in una massa liscia.
--	--

NSC - Notizie storico-critiche	Per un confronto generico vedi AA.VV. in Terracotte votive dal Tevere in bibliografia.
---------------------------------------	--

CO - CONSERVAZIONE**STC - STATO DI CONSERVAZIONE**

STCC - Stato di conservazione	frammentario
STCS - Indicazioni specifiche	Rimangono la testa e parte del collo.
TU - CONDIZIONE GIURIDICA E VINCOLI	
CDG - CONDIZIONE GIURIDICA	
CDGG - Indicazione generica	Proprietà Stato
DO - FONTI E DOCUMENTI DI RIFERIMENTO	
FTA - DOCUMENTAZIONE FOTOGRAFICA	
FTAX - Genere	documentazione allegata
FTAP - Tipo	fotografia digitale (file)
FTAN - Codice identificativo	S4400401604/1
BIB - BIBLIOGRAFIA	
BIBX - Genere	bibliografia di confronto
BIBA - Autore	Pensabene Patrizio - Rizzo Maria Antonietta - Roghi Miria [et al.]
BIBD - Anno di edizione	1980
BIBH - Sigla per citazione	00000043
BIBI - V., tavv., figg.	tav. 42, fig. 184
AD - ACCESSO AI DATI	
ADS - SPECIFICHE DI ACCESSO AI DATI	
ADSP - Profilo di accesso	1
ADSM - Motivazione	scheda contenente dati liberamente accessibili
CM - COMPILAZIONE	
CMP - COMPILAZIONE	
CMPD - Data	1992
CMPN - Nome	APE
FUR - Funzionario responsabile	Reggiani A.M.
AGG - AGGIORNAMENTO-REVISIONE	
AGGD - Data	2017
AGGN - Nome	Proto, Fiorenza
AGGF - Funzionario responsabile	Trucco, Flavia