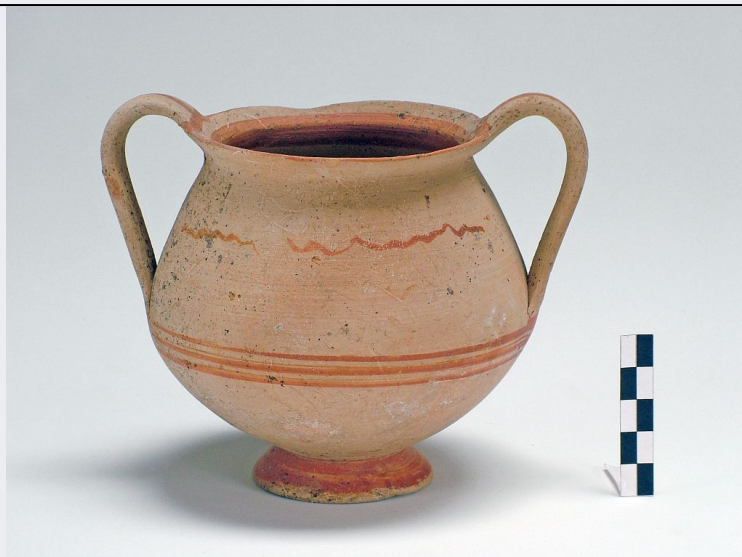


SCHEDA



CD - CODICI

TSK - Tipo Scheda	RA
LIR - Livello ricerca	I
NCT - CODICE UNIVOCO	
NCTR - Codice regione	16
NCTN - Numero catalogo generale	00151969
ESC - Ente schedatore	S277
ECP - Ente competente	S63

RV - RELAZIONI

ROZ - Altre relazioni	1600151891
-----------------------	------------

OG - OGGETTO

OGT - OGGETTO

OGTD - Definizione	kantharos
CLS - Categoria - classe e produzione	STRUMENTI, UTENSILI E OGGETTI D'USO/ CONTENITORI E RECIPIENTI/ CERAMICA/ Ceramica a fasce

LC - LOCALIZZAZIONE GEOGRAFICO-AMMINISTRATIVA

PVC - LOCALIZZAZIONE GEOGRAFICO-AMMINISTRATIVA ATTUALE

PVCS - Stato	ITALIA
PVCR - Regione	Puglia
PVCP - Provincia	BA
PVCC - Comune	Bari

LDC - COLLOCAZIONE SPECIFICA

LDCT - Tipologia	palazzo
LDCQ - Qualificazione	statale
LDCN - Denominazione attuale	Palazzo Simi
LDCU - Indirizzo	strada Lamberti, 1
LDCS - Specifiche	deposito ente MiBAC

LA - ALTRE LOCALIZZAZIONI GEOGRAFICO-AMMINISTRATIVE

TCL - Tipo di localizzazione	luogo di reperimento
-------------------------------------	----------------------

PRV - LOCALIZZAZIONE GEOGRAFICO-AMMINISTRATIVA

PRVS - Stato	ITALIA
---------------------	--------

PRVR - Regione	Puglia
-----------------------	--------

PRVP - Provincia	BA
-------------------------	----

PRVC - Comune	Adelfia
----------------------	---------

PRVL - Località	ADELFA
------------------------	--------

PRVE	Contrada Tesoro
-------------	-----------------

PRC - COLLOCAZIONE SPECIFICA

PRCD - Denominazione	proprietà Carbone
-----------------------------	-------------------

UB - DATI PATRIMONIALI**INV - INVENTARIO DI MUSEO O SOPRINTENDENZA**

INVN - Numero	BA36521
----------------------	---------

INVD - Data	2001/00/00
--------------------	------------

STI - STIMA**GP - GEOREFERENZIAZIONE TRAMITE PUNTO**

GPI - Identificativo punto	2
-----------------------------------	---

GPL - Tipo di localizzazione	localizzazione fisica
-------------------------------------	-----------------------

GPD - DESCRIZIONE DEL PUNTO**GPDP - PUNTO**

GPDPX - Coordinata X	656947.64
-----------------------------	-----------

GPDPY - Coordinata Y	4554593.35
-----------------------------	------------

GPM - Metodo di georeferenziazione	punto esatto
-------------------------------------------	--------------

GPT - Tecnica di georeferenziazione	rilievo da foto aerea con sopralluogo
--------------------------------------------	---------------------------------------

GPP - Proiezione e Sistema di riferimento	WGS84 UTM33
--------------------------------------------------	-------------

GPB - BASE DI RIFERIMENTO

GPBB - Descrizione sintetica	NR
-------------------------------------	----

GPBT - Data	2016
--------------------	------

RE - MODALITA' DI REPERIMENTO**DSC - DATI DI SCAVO**

SCAN - Denominazione dello scavo	Adelfia, contrada Tesoro
-----------------------------------------	--------------------------

DSCF - Ente responsabile	S63
---------------------------------	-----

DSCA - Responsabile scientifico	Riccardi, Ada
----------------------------------------	---------------

DSCT - Motivo	ricerca scientifica
----------------------	---------------------

DSCM - Metodo	scavo stratigrafico
----------------------	---------------------

DSCD - Data	1997/00/00
--------------------	------------

DSCH - Sigla per citazione	00000002
-----------------------------------	----------

DSCS - Numero tomba	2
----------------------------	---

**DSCZ - Bibliografia
specifica**

A. Riccardi, Adelfia (Bari), Tesoro, Taras XVIII, 1, 1998, pp. 49-51

DT - CRONOLOGIA

DTZ - CRONOLOGIA GENERICA

**DTZG - Fascia cronologica
di riferimento**

sec. IV a.C.

DTM - Motivazione cronologia

analisi stilistica

AU - DEFINIZIONE CULTURALE

ATB - AMBITO CULTURALE

ATBD - Denominazione

produzione apula

**ATBM - Motivazione
dell'attribuzione**

analisi stilistica

MT - DATI TECNICI

MTC - Materia e tecnica

argilla/ a tornio veloce/ dipintura

MIS - MISURE

MISU - Unità

cm

MISA - Altezza

12

MISL - Larghezza

14

MISP - Profondità

9.5

MISD - Diametro

9

MISS - Spessore

0.4

DA - DATI ANALITICI

DES - DESCRIZIONE

**DESO - Indicazioni
sull'oggetto**

piede troncoconico; corpo globulare rastremato; labbro estroflesso;
anse a bastoncino schiacciato, verticali, appena sormontanti

**DESS - Indicazioni sul
soggetto**

decorazione a fasce e linee parallele in rosso arancio; nella parte
superiore del corpo, linea ondulata

CO - CONSERVAZIONE

STC - STATO DI CONSERVAZIONE

**STCC - Stato di
conservazione**

intero

**STCS - Indicazioni
specifiche**

decorazione parzialmente evanida

TU - CONDIZIONE GIURIDICA E VINCOLI

CDG - CONDIZIONE GIURIDICA

**CDGG - Indicazione
generica**

proprietà Stato

**CDGS - Indicazione
specificata**

Ministero dei beni e delle attività culturali e del turismo

DO - FONTI E DOCUMENTI DI RIFERIMENTO

FTA - DOCUMENTAZIONE FOTOGRAFICA

FTAX - Genere

documentazione allegata

FTAP - Tipo

fotografia digitale (file)

FTAA - Autore

Consorzio Idria

FTAD - Data

2005/05/00

FTAN - Codice identificativo	S277_BA36521
-------------------------------------	--------------

AD - ACCESSO AI DATI

ADS - SPECIFICHE DI ACCESSO AI DATI

ADSP - Profilo di accesso	1
----------------------------------	---

ADSM - Motivazione	scheda contenente dati liberamente accessibili
---------------------------	------------------------------------------------

CM - COMPILAZIONE

CMP - COMPILAZIONE

CMPD - Data	2001
--------------------	------

CMPN - Nome	Casavola, Lucia
--------------------	-----------------

FUR - Funzionario responsabile	Riccardi, Ada
---------------------------------------	---------------

RVM - TRASCRIZIONE PER INFORMATIZZAZIONE

RVMD - Data	2017
--------------------	------

RVMN - Nome	Caliandro, Giuseppina
--------------------	-----------------------

AGG - AGGIORNAMENTO-REVISIONE

AGGD - Data	2017
--------------------	------

AGGN - Nome	Caliandro, Giuseppina
--------------------	-----------------------

AGGF - Funzionario responsabile	Battisti, Antonella
----------------------------------------	---------------------