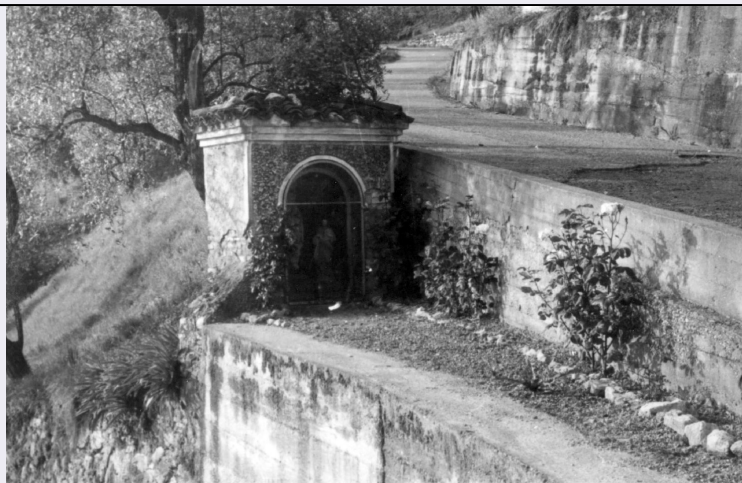


SCHEDA



CD - CODICI

TSK - Tipo Scheda OA

LIR - Livello ricerca I

NCT - CODICE UNIVOCO

NCTR - Codice regione 03

NCTN - Numero catalogo generale 03275060

ESC - Ente schedatore S289

ECP - Ente competente S289

OG - OGGETTO

OGT - OGGETTO

OGTD - Definizione edicola votiva

QNT - QUANTITA'

QNTN - Numero 1

SGT - SOGGETTO

SGTI - Identificazione Madonna, Sacro Cuore di Maria

LC - LOCALIZZAZIONE GEOGRAFICO-AMMINISTRATIVA

PVC - LOCALIZZAZIONE GEOGRAFICO-AMMINISTRATIVA ATTUALE

PVCS - Stato ITALIA

PVCR - Regione Lombardia

PVCP - Provincia BS

PVCC - Comune Sale Marasino

PVCL - Località SALE MARASINO

LDC - COLLOCAZIONE SPECIFICA

LDCT - Tipologia strada

LDCU - Indirizzo Località Messenzano

LDCS - Specifiche incrocio della strada panoramica con la strada per Messenzano

GP - GEOREFERENZIAZIONE TRAMITE PUNTO

GPI - Identificativo Punto 2

GPL - Tipo di localizzazione localizzazione fisica

GPD - DESCRIZIONE DEL PUNTO	
GPDP - PUNTO	
GPDPX - Coordinata X	10.11105
GPDPY - Coordinata Y	45.719244
GPM - Metodo di georeferenziazione	punto approssimato
GPT - Tecnica di georeferenziazione	rilievo da cartografia senza sopralluogo
GPP - Proiezione e Sistema di riferimento	WGS84
GPB - BASE DI RIFERIMENTO	
GPBB - Descrizione sintetica	google maps
GPBT - Data	2015
DT - CRONOLOGIA	
DTZ - CRONOLOGIA GENERICA	
DTZG - Secolo	sec. XIX
DTS - CRONOLOGIA SPECIFICA	
DTSI - Da	1800
DTSV - Validità	ca
DTSF - A	1899
DTSL - Validità	ca
DTM - Motivazione cronologia	analisi stilistica
AU - DEFINIZIONE CULTURALE	
ATB - AMBITO CULTURALE	
ATBD - Denominazione	ambito lombardo
ATBR - Riferimento all'intervento	esecuzione
ATBM - Motivazione dell'attribuzione	contesto
MT - DATI TECNICI	
MTC - Materia e tecnica	muratura/ intonacatura
MTC - Materia e tecnica	gesso/ modellatura
MIS - MISURE	
MISU - Unità	cm
MISA - Altezza	180
MISL - Larghezza	140
MISP - Profondità	102
CO - CONSERVAZIONE	
STC - STATO DI CONSERVAZIONE	
STCC - Stato di conservazione	buono
DA - DATI ANALITICI	
DES - DESCRIZIONE	
DESO - Indicazioni	Edicola sacra (santella) in pietra intonacata e copertura in tegole,

sull'oggetto	contenente una statua della Madonna e un Sacro Cuore in gesso modellato. sia l'edicola che le statuette sono recenti.
DESI - Codifica Iconclass	11 F 2 : 11 F 91
DESS - Indicazioni sul soggetto	Madonna : Sacro Cuore di Maria
TU - CONDIZIONE GIURIDICA E VINCOLI	
CDG - CONDIZIONE GIURIDICA	
CDGG - Indicazione generica	NR (recupero pregresso)
CDGS - Indicazione specifica	NR (recupero pregresso)
DO - FONTI E DOCUMENTI DI RIFERIMENTO	
FTA - DOCUMENTAZIONE FOTOGRAFICA	
FTAX - Genere	documentazione allegata
FTAP - Tipo	fotografia digitale (file)
FTAA - Autore	Frisoni, Cinzia
FTAD - Data	2017
FTAN - Codice identificativo	00133698
FTAT - Note	digitalizzazione da stampa analogica (provino a contatto)
FTAF - Formato	jpg
BIB - BIBLIOGRAFIA	
BIBX - Genere	bibliografia di confronto
BIBA - Autore	Boschi, Ruggero
BIBD - Anno di edizione	1980
BIBH - Sigla per citazione	00203
AD - ACCESSO AI DATI	
ADS - SPECIFICHE DI ACCESSO AI DATI	
ADSP - Profilo di accesso	1
ADSM - Motivazione	scheda contenente dati liberamente accessibili
CM - COMPILAZIONE	
CMP - COMPILAZIONE	
CMPD - Data	1991
CMPN - Nome	Serino, Carlo
FUR - Funzionario responsabile	Boschi, Ruggero
RVM - TRASCRIZIONE PER INFORMATIZZAZIONE	
RVMD - Data	2017
RVMN - Nome	Frisoni, Cinzia