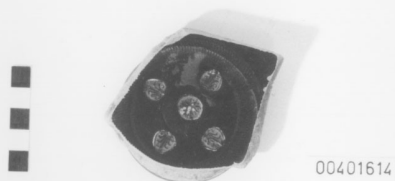


# SCHEDA



## CD - CODICI

**TSK - Tipo Scheda** RA

**LIR - Livello ricerca** I

### NCT - CODICE UNIVOCO

**NCTR - Codice regione** 12

**NCTN - Numero catalogo generale** 00401614

**ESC - Ente schedatore** S44

**ECP - Ente competente** S44

## OG - OGGETTO

### OGT - OGGETTO

**OGTD - Definizione** patera/ fondo

**CLS - Categoria - classe e produzione** STRUMENTI, UTENSILI E OGGETTI D'USO/ CONTENITORI E RECIPIENTI/ CERAMICA/ Ceramica a vernice nera

## LC - LOCALIZZAZIONE GEOGRAFICO-AMMINISTRATIVA

### PVC - LOCALIZZAZIONE GEOGRAFICO-AMMINISTRATIVA ATTUALE

**PVCS - Stato** ITALIA

**PVCR - Regione** Lazio

**PVCP - Provincia** RM

**PVCC - Comune** Palestrina

### LDC - COLLOCAZIONE SPECIFICA

**LDCT - Tipologia** palazzo

**LDCN - Denominazione attuale** Palazzo Colonna Barberini

**LDCU - Indirizzo** Piazza della Cortina, 1

**LDCM - Denominazione raccolta** Museo Archeologico Nazionale Prenestino

**LDCS - Specifiche** Magazzino/ cassetta n. 19

## UB - DATI PATRIMONIALI

**INV - INVENTARIO DI MUSEO O SOPRINTENDENZA**

<b>INVN - Numero</b>	7265
<b>DT - CRONOLOGIA</b>	
<b>DTZ - CRONOLOGIA GENERICA</b>	
<b>DTZG - Fascia cronologica di riferimento</b>	III-II a.C.
<b>DTS - CRONOLOGIA SPECIFICA</b>	
<b>DTSI - Da</b>	300 a.C.
<b>DTSF - A</b>	101 a.C.
<b>DTM - Motivazione cronologia</b>	analisi tipologica
<b>MT - DATI TECNICI</b>	
<b>MTC - Materia e tecnica</b>	argilla/ a tornio, verniciatura
<b>MIS - MISURE</b>	
<b>MISU - Unità</b>	cm
<b>MISA - Altezza</b>	2.2
<b>MISP - Profondità</b>	1.7
<b>DA - DATI ANALITICI</b>	
<b>DES - DESCRIZIONE</b>	
<b>DESO - Indicazioni sull'oggetto</b>	Patera in argilla beige, vernice nera lucida. Piede a facce quasi rettilinee, leggermente obliquo, slanciato. Sul fondo interno, al centro di una fascia decorata a rotella, compaiono cinque bolli.
<b>STM - STEMMI, EMBLEMI, MARCHI</b>	
<b>STMC - Classe di appartenenza</b>	bollo
<b>STMU - Quantità</b>	5
<b>STMP - Posizione</b>	Fondo interno, centro
<b>STMD - Descrizione</b>	Il bollo centrale con rosetta e numerosi petali appuntiti, con due tagli differenti; quelli laterali con palmetta a steli simmetrici incurvati verso l'esterno e sostenuti da due volute; a destra dello stelo centrale si dispongono tre punti.
<b>NSC - Notizie storico-critiche</b>	Per il bollo a rosetta si veda Morel del 1969 in bibliografia come per bolli a palmetta. Disposizione simile al Morel, op. cit. fig. 3.v. Probabile produzione locale.
<b>CO - CONSERVAZIONE</b>	
<b>STC - STATO DI CONSERVAZIONE</b>	
<b>STCC - Stato di conservazione</b>	frammentario
<b>STCS - Indicazioni specifiche</b>	Resta il fondo e parte della parete.
<b>TU - CONDIZIONE GIURIDICA E VINCOLI</b>	
<b>CDG - CONDIZIONE GIURIDICA</b>	
<b>CDGG - Indicazione generica</b>	Proprietà Stato
<b>DO - FONTI E DOCUMENTI DI RIFERIMENTO</b>	
<b>FTA - DOCUMENTAZIONE FOTOGRAFICA</b>	
<b>FTAX - Genere</b>	documentazione allegata
<b>FTAP - Tipo</b>	fotografia digitale (file)

<b>FTAN - Codice identificativo</b>	S4400401614/1
<b>BIB - BIBLIOGRAFIA</b>	
<b>BIBX - Genere</b>	bibliografia di confronto
<b>BIBA - Autore</b>	Morel Jean Paul
<b>BIBD - Anno di edizione</b>	1969
<b>BIBH - Sigla per citazione</b>	00000266
<b>BIBI - V., tavv., figg.</b>	5-16; 6-9; 3.
<b>AD - ACCESSO AI DATI</b>	
<b>ADS - SPECIFICHE DI ACCESSO AI DATI</b>	
<b>ADSP - Profilo di accesso</b>	1
<b>ADSM - Motivazione</b>	scheda contenente dati liberamente accessibili
<b>CM - COMPILAZIONE</b>	
<b>CMP - COMPILAZIONE</b>	
<b>CMPD - Data</b>	1992
<b>CMPN - Nome</b>	APE
<b>FUR - Funzionario responsabile</b>	Reggiani A.M.
<b>AGG - AGGIORNAMENTO-REVISIONE</b>	
<b>AGGD - Data</b>	2017
<b>AGGN - Nome</b>	Proto, Fiorenza
<b>AGGF - Funzionario responsabile</b>	Trucco, Flavia