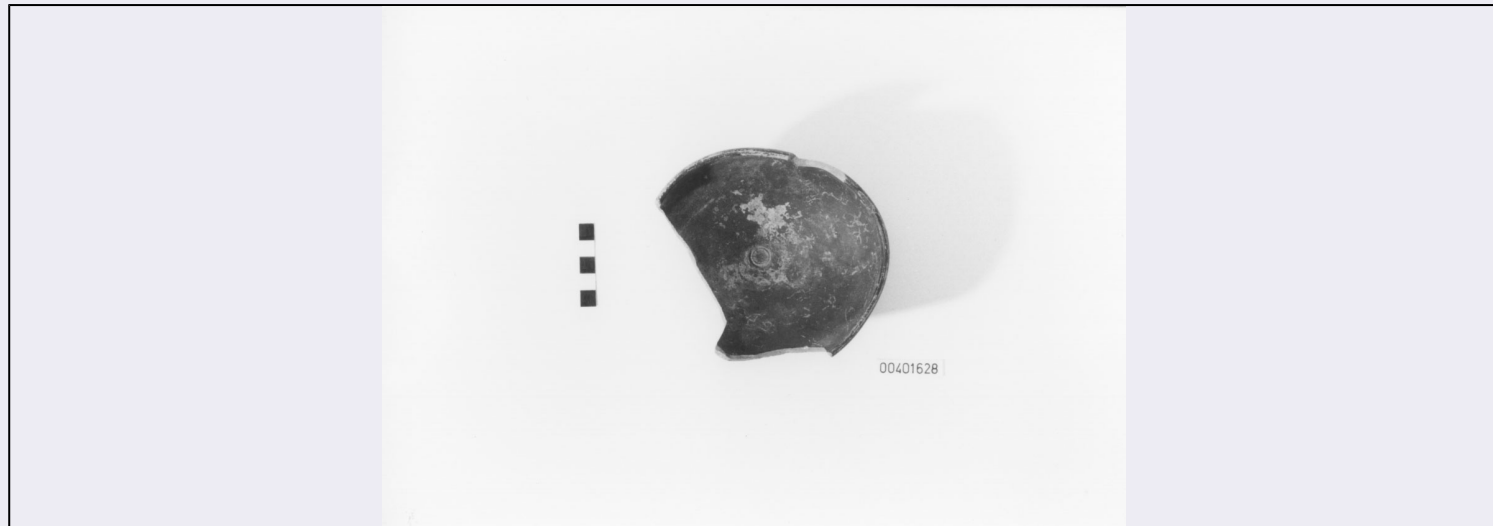


SCHEDA



CD - CODICI

TSK - Tipo Scheda RA

LIR - Livello ricerca I

NCT - CODICE UNIVOCO

NCTR - Codice regione 12

NCTN - Numero catalogo generale 00401628

ESC - Ente schedatore S44

ECP - Ente competente S44

OG - OGGETTO

OGT - OGGETTO

OGTD - Definizione scodella

CLS - Categoria - classe e produzione STRUMENTI, UTENSILI E OGGETTI D'USO/ CONTENITORI E RECIPIENTI/ CERAMICA/ Ceramica a vernice nera

LC - LOCALIZZAZIONE GEOGRAFICO-AMMINISTRATIVA

PVC - LOCALIZZAZIONE GEOGRAFICO-AMMINISTRATIVA ATTUALE

PVCS - Stato ITALIA

PVCR - Regione Lazio

PVCP - Provincia RM

PVCC - Comune Palestrina

LDC - COLLOCAZIONE SPECIFICA

LDCT - Tipologia palazzo

LDCN - Denominazione attuale Palazzo Colonna Barberini

LDCU - Indirizzo Piazza della Cortina, 1

LDCM - Denominazione raccolta Museo Archeologico Nazionale Prenestino

LDCS - Specifiche Magazzino/ cassetta n. 19

LA - ALTRE LOCALIZZAZIONI GEOGRAFICO-AMMINISTRATIVE

TCL - Tipo di localizzazione luogo di reperimento

PRV - LOCALIZZAZIONE GEOGRAFICO-AMMINISTRATIVA

PRVS - Stato	ITALIA
PRVR - Regione	Lazio
PRVP - Provincia	RM
PRVC - Comune	Palestrina

PRC - COLLOCAZIONE SPECIFICA

PRCT - Tipologia	piazza
PRCD - Denominazione	Piazza Ungheria
PRCU - Denominazione spazio viabilistico	Piazza Ungheria

UB - DATI PATRIMONIALI**INV - INVENTARIO DI MUSEO O SOPRINTENDENZA**

INVN - Numero	7589
----------------------	------

RE - MODALITA' DI REPERIMENTO

RES - Specifiche di reperimento	Coordinate I.G.M.: Roma 150 I SE.
--	-----------------------------------

DT - CRONOLOGIA**DTZ - CRONOLOGIA GENERICA**

DTZG - Fascia cronologica di riferimento	III a.C.
---	----------

DTS - CRONOLOGIA SPECIFICA

DTSI - Da	300 a.C.
DTSF - A	201 a.C.
DTM - Motivazione cronologia	analisi tipologica

MT - DATI TECNICI

MTC - Materia e tecnica	argilla/ a tornio, verniciatura
--------------------------------	---------------------------------

MIS - MISURE

MISU - Unità	cm
MISP - Profondità	3.5
MISD - Diametro	13
MISV - Varie	altezza parete 4
MISV - Varie	diametro piede 4.6

DA - DATI ANALITICI**DES - DESCRIZIONE**

DESO - Indicazioni sull'oggetto	Scodella in argilla rosata, vernice nero-verdognola opaca. Orlo quasi verticale con lieve rigonfiamento arrotondato nella faccia esterna, vasca poco profonda, pressoché emisferica, piede relativamente largo fondo esterno non verniciato con colate di vernice, strie di tornio sulla parete esterna.
--	--

STM - STEMMI, EMBLEMI, MARCHI

STMC - Classe di appartenenza	bollo
STMU - Quantità	1
STMP - Posizione	Fondo interno, centro
	Bollo circolare, irregolarmente stampato, forse con rosetta inscritta in

STMD - Descrizione	un cerchio.
NSC - Notizie storico-critiche	Il pezzo, deformato dalla cottura, va probabilmente considerato come uno scarto di lavorazione. Serie Morel 2781 (?). Probabile produzione locale.
CO - CONSERVAZIONE	
STC - STATO DI CONSERVAZIONE	
STCC - Stato di conservazione	mutilo
STCS - Indicazioni specifiche	Resta parte dell'orlo, della parete ed il fondo.
TU - CONDIZIONE GIURIDICA E VINCOLI	
CDG - CONDIZIONE GIURIDICA	
CDGG - Indicazione generica	Proprietà Stato
DO - FONTI E DOCUMENTI DI RIFERIMENTO	
FTA - DOCUMENTAZIONE FOTOGRAFICA	
FTAX - Genere	documentazione allegata
FTAP - Tipo	fotografia digitale (file)
FTAN - Codice identificativo	S4400401628/1
BIB - BIBLIOGRAFIA	
BIBX - Genere	bibliografia di confronto
BIBA - Autore	Morel Jean Paul
BIBD - Anno di edizione	1981
BIBH - Sigla per citazione	00000434
BIBN - V., pp., nn.	243-4
BIBI - V., tavv., figg.	84
AD - ACCESSO AI DATI	
ADS - SPECIFICHE DI ACCESSO AI DATI	
ADSP - Profilo di accesso	1
ADSM - Motivazione	scheda contenente dati liberamente accessibili
CM - COMPILAZIONE	
CMP - COMPILAZIONE	
CMPD - Data	1992
CMPN - Nome	APE
FUR - Funzionario responsabile	Reggiani A.M.
AGG - AGGIORNAMENTO-REVISIONE	
AGGD - Data	2017
AGGN - Nome	Proto, Fiorenza
AGGF - Funzionario responsabile	Trucco, Flavia