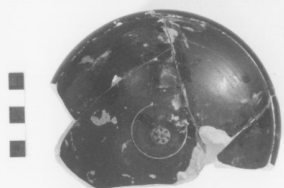


SCHEDA



00401629

CD - CODICI

TSK - Tipo Scheda RA

LIR - Livello ricerca I

NCT - CODICE UNIVOCO

NCTR - Codice regione 12

NCTN - Numero catalogo generale 00401629

ESC - Ente schedatore S44

ECP - Ente competente S44

OG - OGGETTO

OGT - OGGETTO

OGTD - Definizione scodella

CLS - Categoria - classe e produzione STRUMENTI, UTENSILI E OGGETTI D'USO/ CONTENITORI E RECIPIENTI/ CERAMICA/ Ceramica a vernice nera

LC - LOCALIZZAZIONE GEOGRAFICO-AMMINISTRATIVA

PVC - LOCALIZZAZIONE GEOGRAFICO-AMMINISTRATIVA ATTUALE

PVCS - Stato ITALIA

PVCR - Regione Lazio

PVCP - Provincia RM

PVCC - Comune Palestrina

LDC - COLLOCAZIONE SPECIFICA

LDCT - Tipologia palazzo

LDCN - Denominazione attuale Palazzo Colonna Barberini

LDCU - Indirizzo Piazza della Cortina, 1

LDCM - Denominazione raccolta Museo Archeologico Nazionale Prenestino

LDCS - Specifiche Magazzino/ cassetta n. 19

UB - DATI PATRIMONIALI

INV - INVENTARIO DI MUSEO O SOPRINTENDENZA

INVN - Numero	7257
DT - CRONOLOGIA	
DTZ - CRONOLOGIA GENERICA	
DTZG - Fascia cronologica di riferimento	II a.C.
DTS - CRONOLOGIA SPECIFICA	
DTSI - Da	200 a.C.
DTSV - Validità	(?)
DTSF - A	101 a.C.
DTSL - Validità	(?)
DTM - Motivazione cronologia	analisi tipologica
MT - DATI TECNICI	
MTC - Materia e tecnica	argilla/ a tornio, verniciatura
MIS - MISURE	
MISU - Unità	cm
MISD - Diametro	18
MISV - Varie	diametro piede 4.3
DA - DATI ANALITICI	
DES - DESCRIZIONE	
DESO - Indicazioni sull'oggetto	Scodella in argilla beige a tornio, vernice nera lucida Parete molto tesa con leggera inflessione verso l'estremità superiore, vasca piuttosto larga, piede con rigonfiamento ad angolo nella faccia esterna, obliquo; fondo esterno non verniciato, con colate di vernice.
STM - STEMMI, EMBLEMI, MARCHI	
STMC - Classe di appartenenza	bollo
STMU - Quantità	1
STMP - Posizione	Fondo interno, centro
STMD - Descrizione	Bollo circolare con rosetta a sei petali compresi entro riquadri definiti da linee.
NSC - Notizie storico-critiche	Disposizione tipo Morel del 1969 (cfr. in bibliografia). Simile al tipo Morel del 1981 (cfr. in bibliografia).
CO - CONSERVAZIONE	
STC - STATO DI CONSERVAZIONE	
STCC - Stato di conservazione	parzialmente ricomposto
STCS - Indicazioni specifiche	Ricomposto da quattro frammenti; resta parte dell'orlo, della parete ed il fondo.
TU - CONDIZIONE GIURIDICA E VINCOLI	
CDG - CONDIZIONE GIURIDICA	
CDGG - Indicazione generica	Proprietà Stato
DO - FONTI E DOCUMENTI DI RIFERIMENTO	
FTA - DOCUMENTAZIONE FOTOGRAFICA	
FTAX - Genere	documentazione allegata

FTAP - Tipo	fotografia digitale (file)
FTAN - Codice identificativo	S4400401629/1
BIB - BIBLIOGRAFIA	
BIBX - Genere	bibliografia di confronto
BIBA - Autore	Morel Jean Paul
BIBD - Anno di edizione	1981
BIBH - Sigla per citazione	00000434
BIBN - V., pp., nn.	235
BIBI - V., tavv., figg.	79
BIB - BIBLIOGRAFIA	
BIBX - Genere	bibliografia di confronto
BIBA - Autore	Morel Jean Paul
BIBD - Anno di edizione	1969
BIBH - Sigla per citazione	00000266
BIBI - V., tavv., figg.	fig. 3 a
AD - ACCESSO AI DATI	
ADS - SPECIFICHE DI ACCESSO AI DATI	
ADSP - Profilo di accesso	1
ADSM - Motivazione	scheda contenente dati liberamente accessibili
CM - COMPILAZIONE	
CMP - COMPILAZIONE	
CMPD - Data	1992
CMPN - Nome	APE
FUR - Funzionario responsabile	Reggiani A.M.
AGG - AGGIORNAMENTO-REVISIONE	
AGGD - Data	2017
AGGN - Nome	Proto, Fiorenza
AGGF - Funzionario responsabile	Trucco, Flavia