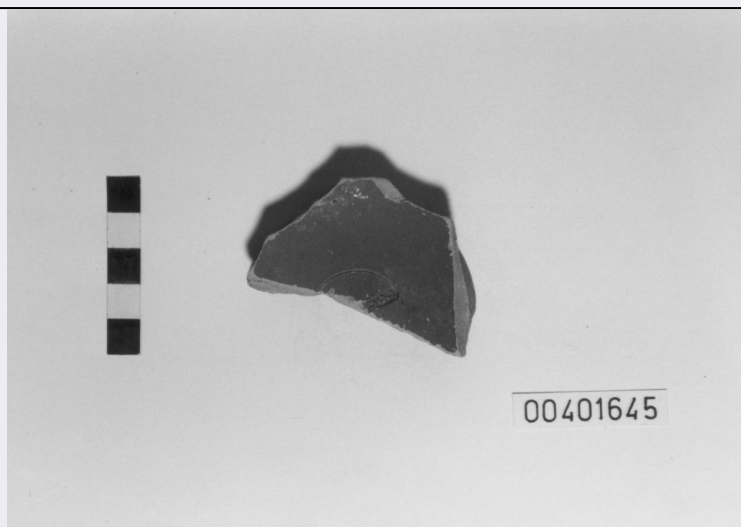


# SCHEDA



## CD - CODICI

TSK - Tipo Scheda RA

LIR - Livello ricerca I

### NCT - CODICE UNIVOCO

NCTR - Codice regione 12

NCTN - Numero catalogo generale 00401645

ESC - Ente schedatore S44

ECP - Ente competente S44

## OG - OGGETTO

### OGT - OGGETTO

OGTD - Definizione coppa/ fondo

CLS - Categoria - classe e produzione STRUMENTI, UTENSILI E OGGETTI D'USO/ CONTENITORI E RECIPIENTI/ CERAMICA/ Terra sigillata italiana

## LC - LOCALIZZAZIONE GEOGRAFICO-AMMINISTRATIVA

### PVC - LOCALIZZAZIONE GEOGRAFICO-AMMINISTRATIVA ATTUALE

PVCS - Stato ITALIA

PVCR - Regione Lazio

PVCP - Provincia RM

PVCC - Comune Palestrina

### LDC - COLLOCAZIONE SPECIFICA

LDCT - Tipologia palazzo

LDCN - Denominazione attuale Palazzo Colonna Barberini

LDCU - Indirizzo Piazza della Cortina, 1

LDCM - Denominazione raccolta Museo Archeologico Nazionale Prenestino

LDCS - Specifiche Magazzino/ cassetta n. 20

## LA - ALTRE LOCALIZZAZIONI GEOGRAFICO-AMMINISTRATIVE

TCL - Tipo di localizzazione luogo di reperimento

**PRV - LOCALIZZAZIONE GEOGRAFICO-AMMINISTRATIVA**

PRVS - Stato	ITALIA
PRVR - Regione	Lazio
PRVP - Provincia	RM
PRVC - Comune	Palestrina

**PRC - COLLOCAZIONE SPECIFICA**

PRCT - Tipologia	piazza
PRCD - Denominazione	Piazza Ungheria
PRCU - Denominazione spazio viabilistico	Piazza Ungheria

**UB - DATI PATRIMONIALI****INV - INVENTARIO DI MUSEO O SOPRINTENDENZA**

INVN - Numero	14125
---------------	-------

**RE - MODALITA' DI REPERIMENTO**

RES - Specifiche di reperimento	Coordinate I.G.M.: Roma 150 I SE.
---------------------------------	-----------------------------------

**DT - CRONOLOGIA****DTZ - CRONOLOGIA GENERICA**

DTZG - Fascia cronologica di riferimento	I
DTZS - Frazione cronologica	prima metà

**DTS - CRONOLOGIA SPECIFICA**

DTSI - Da	1
DTSF - A	50
DTM - Motivazione cronologia	analisi tipologica

**MT - DATI TECNICI**

MTC - Materia e tecnica	argilla/ a tornio
-------------------------	-------------------

**MIS - MISURE**

MISU - Unità	cm
MISV - Varie	diametro piede 5.8

**DA - DATI ANALITICI****DES - DESCRIZIONE**

DESO - Indicazioni sull'oggetto	Fondo di coppa in argilla rosata, superficie rossa.
---------------------------------	---

**STM - STEMMI, EMBLEMI, MARCHI**

STMC - Classe di appartenenza	bollo
STMU - Quantità	1
STMP - Posizione	Fondo interno, centro
STMD - Descrizione	Bollo in planta pedis incompleto: L OC.

NSC - Notizie storico-critiche	Si tratta forse di Lucius Octavius, officinatore operante a Roma o nell'Italia centrale.
--------------------------------	--

**CO - CONSERVAZIONE**

**STC - STATO DI CONSERVAZIONE**

<b>STCC - Stato di conservazione</b>	frammentario
<b>STCS - Indicazioni specifiche</b>	Fondo di coppa.

**TU - CONDIZIONE GIURIDICA E VINCOLI****CDG - CONDIZIONE GIURIDICA**

<b>CDGG - Indicazione generica</b>	Proprietà Stato
------------------------------------	-----------------

**DO - FONTI E DOCUMENTI DI RIFERIMENTO****FTA - DOCUMENTAZIONE FOTOGRAFICA**

<b>FTAX - Genere</b>	documentazione allegata
<b>FTAP - Tipo</b>	fotografia digitale (file)
<b>FTAN - Codice identificativo</b>	S4400401645/1

**BIB - BIBLIOGRAFIA**

<b>BIBX - Genere</b>	bibliografia di confronto
<b>BIBA - Autore</b>	Oxé August - Comfort Howard
<b>BIBD - Anno di edizione</b>	1968
<b>BIBH - Sigla per citazione</b>	00000272
<b>BIBN - V., pp., nn.</b>	n. 1160

**AD - ACCESSO AI DATI****ADS - SPECIFICHE DI ACCESSO AI DATI**

<b>ADSP - Profilo di accesso</b>	1
<b>ADSM - Motivazione</b>	scheda contenente dati liberamente accessibili

**CM - COMPILAZIONE****CMP - COMPILAZIONE**

<b>CMPD - Data</b>	1992
<b>CMPN - Nome</b>	APE
<b>FUR - Funzionario responsabile</b>	Reggiani A.M.

**AGG - AGGIORNAMENTO-REVISIONE**

<b>AGGD - Data</b>	2017
<b>AGGN - Nome</b>	Proto, Fiorenza
<b>AGGF - Funzionario responsabile</b>	Trucco, Flavia