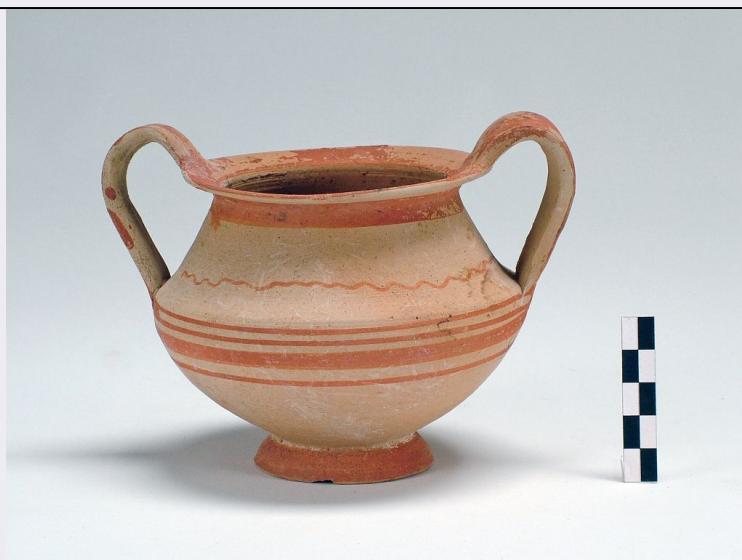


# SCHEDA



## CD - CODICI

TSK - Tipo Scheda	RA
LIR - Livello ricerca	I
NCT - CODICE UNIVOCO	
NCTR - Codice regione	16
NCTN - Numero catalogo generale	00151989
ESC - Ente schedatore	S277
ECP - Ente competente	S63

## RV - RELAZIONI

ROZ - Altre relazioni	1600151891
-----------------------	------------

## OG - OGGETTO

### OGT - OGGETTO

OGTD - Definizione	kantharos
CLS - Categoria - classe e produzione	STRUMENTI, UTENSILI E OGGETTI D'USO/ CONTENITORI E RECIPIENTI/ CERAMICA/ Ceramica a fasce

## LC - LOCALIZZAZIONE GEOGRAFICO-AMMINISTRATIVA

### PVC - LOCALIZZAZIONE GEOGRAFICO-AMMINISTRATIVA ATTUALE

PVCS - Stato	ITALIA
PVCR - Regione	Puglia
PVCP - Provincia	BA
PVCC - Comune	Bari

### LDC - COLLOCAZIONE SPECIFICA

LDCT - Tipologia	palazzo
LDCQ - Qualificazione	statale
LDCN - Denominazione attuale	Palazzo Simi
LDCU - Indirizzo	strada Lamberti, 1
LDCS - Specifiche	deposito ente MiBAC

**LA - ALTRE LOCALIZZAZIONI GEOGRAFICO-AMMINISTRATIVE**

<b>TCL - Tipo di localizzazione</b>	luogo di reperimento
-------------------------------------	----------------------

**PRV - LOCALIZZAZIONE GEOGRAFICO-AMMINISTRATIVA**

<b>PRVS - Stato</b>	ITALIA
---------------------	--------

<b>PRVR - Regione</b>	Puglia
-----------------------	--------

<b>PRVP - Provincia</b>	BA
-------------------------	----

<b>PRVC - Comune</b>	Adelfia
----------------------	---------

<b>PRVL - Località</b>	ADELFA
------------------------	--------

<b>PRVE</b>	Contrada Tesoro
-------------	-----------------

**PRC - COLLOCAZIONE SPECIFICA**

<b>PRCD - Denominazione</b>	proprietà Carbone
-----------------------------	-------------------

**UB - DATI PATRIMONIALI****INV - INVENTARIO DI MUSEO O SOPRINTENDENZA**

<b>INVN - Numero</b>	BA36541
----------------------	---------

<b>INVD - Data</b>	2001/00/00
--------------------	------------

<b>STI - STIMA</b>	
--------------------	--

**GP - GEOREFERENZIAZIONE TRAMITE PUNTO**

<b>GPI - Identificativo punto</b>	2
-----------------------------------	---

<b>GPL - Tipo di localizzazione</b>	localizzazione fisica
-------------------------------------	-----------------------

**GPD - DESCRIZIONE DEL PUNTO****GPDP - PUNTO**

<b>GPDPX - Coordinata X</b>	656947.64
-----------------------------	-----------

<b>GPDPY - Coordinata Y</b>	4554593.35
-----------------------------	------------

<b>GPM - Metodo di georeferenziazione</b>	punto esatto
---	--------------

<b>GPT - Tecnica di georeferenziazione</b>	rilievo da foto aerea con sopralluogo
--	---------------------------------------

<b>GPP - Proiezione e Sistema di riferimento</b>	WGS84 UTM33
--	-------------

**GPB - BASE DI RIFERIMENTO**

<b>GPBB - Descrizione sintetica</b>	NR
-------------------------------------	----

<b>GPBT - Data</b>	2016
--------------------	------

**RE - MODALITA' DI REPERIMENTO****DSC - DATI DI SCAVO**

<b>SCAN - Denominazione dello scavo</b>	Adelfia, contrada Tesoro
---	--------------------------

<b>DSCF - Ente responsabile</b>	S63
---------------------------------	-----

<b>DSCA - Responsabile scientifico</b>	Riccardi, Ada
--	---------------

<b>DSCT - Motivo</b>	ricerca scientifica
----------------------	---------------------

<b>DSCM - Metodo</b>	scavo stratigrafico
----------------------	---------------------

<b>DSCD - Data</b>	1997/00/00
--------------------	------------

<b>DSCH - Sigla per citazione</b>	00000002
-----------------------------------	----------

<b>DSCS - Numero tomba</b>	4
----------------------------	---

**DSCZ - Bibliografia  
specifica**

A. Riccardi, Adelfia (Bari), Tesoro, Taras XXI, 1, 2001, pp. 75-76

## **DT - CRONOLOGIA**

### **DTZ - CRONOLOGIA GENERICA**

**DTZG - Fascia cronologica  
di riferimento**

sec. IV a.C.

**DTM - Motivazione cronologia**

analisi stilistica

## **AU - DEFINIZIONE CULTURALE**

### **ATB - AMBITO CULTURALE**

**ATBD - Denominazione**

produzione apula

**ATBM - Motivazione  
dell'attribuzione**

analisi stilistica

## **MT - DATI TECNICI**

**MTC - Materia e tecnica**

argilla/ a tornio veloce/ dipintura

### **MIS - MISURE**

**MISU - Unità**

cm

**MISA - Altezza**

10.9

**MISL - Larghezza**

14.5

**MISP - Profondità**

7.5

**MISD - Diametro**

9

**MISS - Spessore**

0.7

## **DA - DATI ANALITICI**

### **DES - DESCRIZIONE**

**DESO - Indicazioni  
sull'oggetto**

piede troncoconico; corpo globulare; spalla distinta, a profilo teso; labbro estroflesso; anse a nastro, verticali sormontanti

**DESS - Indicazioni sul  
soggetto**

decorazione a fasce e linee parallele in rosso; sulla spalla, linea ondulata

## **CO - CONSERVAZIONE**

### **STC - STATO DI CONSERVAZIONE**

**STCC - Stato di  
conservazione**

mutilo

**STCS - Indicazioni  
specifiche**

piccola lacuna del piede; decorazione parzialmente scrostata

## **TU - CONDIZIONE GIURIDICA E VINCOLI**

### **CDG - CONDIZIONE GIURIDICA**

**CDGG - Indicazione  
generica**

proprietà Stato

**CDGS - Indicazione  
specifica**

Ministero dei beni e delle attività culturali e del turismo

## **DO - FONTI E DOCUMENTI DI RIFERIMENTO**

### **FTA - DOCUMENTAZIONE FOTOGRAFICA**

**FTAX - Genere**

documentazione allegata

**FTAP - Tipo**

fotografia digitale (file)

**FTAA - Autore**

Consorzio Idria

**FTAD - Data**

2005/05/00

<b>FTAN - Codice identificativo</b>	S277_BA36541
-------------------------------------	--------------

#### **AD - ACCESSO AI DATI**

##### **ADS - SPECIFICHE DI ACCESSO AI DATI**

<b>ADSP - Profilo di accesso</b>	1
----------------------------------	---

<b>ADSM - Motivazione</b>	scheda contenente dati liberamente accessibili
---------------------------	--

#### **CM - COMPILAZIONE**

##### **CMP - COMPILAZIONE**

<b>CMPD - Data</b>	2001
--------------------	------

<b>CMPN - Nome</b>	Casavola, Lucia
--------------------	-----------------

<b>FUR - Funzionario responsabile</b>	Riccardi, Ada
---------------------------------------	---------------

##### **RVM - TRASCRIZIONE PER INFORMATIZZAZIONE**

<b>RVMD - Data</b>	2017
--------------------	------

<b>RVMN - Nome</b>	Caliandro, Giuseppina
--------------------	-----------------------

##### **AGG - AGGIORNAMENTO-REVISIONE**

<b>AGGD - Data</b>	2017
--------------------	------

<b>AGGN - Nome</b>	Caliandro, Giuseppina
--------------------	-----------------------

<b>AGGF - Funzionario responsabile</b>	Battisti, Antonella
--	---------------------