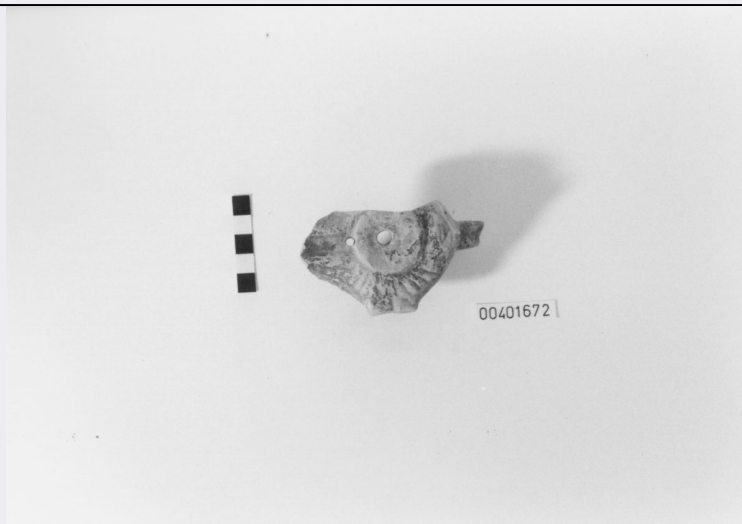


SCHEDA



CD - CODICI

TSK - Tipo Scheda RA

LIR - Livello ricerca I

NCT - CODICE UNIVOCO

NCTR - Codice regione 12

NCTN - Numero catalogo generale 00401672

ESC - Ente schedatore S44

ECP - Ente competente S44

OG - OGGETTO

OGT - OGGETTO

OGTD - Definizione lucerna

CLS - Categoria - classe e produzione STRUMENTI, UTENSILI E OGGETTI D'USO/ ILLUMINAZIONE

LC - LOCALIZZAZIONE GEOGRAFICO-AMMINISTRATIVA

PVC - LOCALIZZAZIONE GEOGRAFICO-AMMINISTRATIVA ATTUALE

PVCS - Stato ITALIA

PVCR - Regione Lazio

PVCP - Provincia RM

PVCC - Comune Palestrina

LDC - COLLOCAZIONE SPECIFICA

LDCT - Tipologia palazzo

LDCN - Denominazione attuale Palazzo Colonna Barberini

LDCU - Indirizzo Piazza della Cortina, 1

LDCM - Denominazione raccolta Museo Archeologico Nazionale Prenestino

LDCS - Specifiche Magazzino/ cassetta n. 20

LA - ALTRE LOCALIZZAZIONI GEOGRAFICO-AMMINISTRATIVE

TCL - Tipo di localizzazione luogo di reperimento

PRV - LOCALIZZAZIONE GEOGRAFICO-AMMINISTRATIVA

| | |
|-------------------------|------------|
| PRVS - Stato | ITALIA |
| PRVR - Regione | Lazio |
| PRVP - Provincia | RM |
| PRVC - Comune | Palestrina |

UB - DATI PATRIMONIALI**INV - INVENTARIO DI MUSEO O SOPRINTENDENZA**

| | |
|----------------------|-------|
| INVN - Numero | 14088 |
|----------------------|-------|

RE - MODALITA' DI REPERIMENTO

| | |
|--|--|
| RES - Specifiche di reperimento | Dal Santuario. Coordinate I.G.M.: Roma 150 I SE. |
|--|--|

DT - CRONOLOGIA**DTZ - CRONOLOGIA GENERICA**

| | |
|---|-----------|
| DTZG - Fascia cronologica di riferimento | II-I a.C. |
|---|-----------|

DTS - CRONOLOGIA SPECIFICA

| | |
|-------------------------------------|--------------------|
| DTSI - Da | 125 a.C. |
| DTSF - A | 25 a.C. |
| DTM - Motivazione cronologia | analisi tipologica |

MT - DATI TECNICI

| | |
|--------------------------------|----------------------------------|
| MTC - Materia e tecnica | argilla/ a matrice, verniciatura |
|--------------------------------|----------------------------------|

MIS - MISURE

| | |
|-------------------------|-----|
| MISU - Unità | cm |
| MISL - Larghezza | 3.2 |
| MISN - Lunghezza | 9.4 |

DA - DATI ANALITICI**DES - DESCRIZIONE**

| | |
|--|--|
| DESO - Indicazioni sull'oggetto | Lucerna in argilla beige-rosa, vernice rosso-bruno. Ansa a nastro, disco con foro di alimentazione (centrale) e foro di areazione (più piccolo), un canale collega il disco al becco, spalla decorata con una serie di striature radiali, su di essa c'è una presa laterale. |
| NSC - Notizie storico-critiche | Pavolini ritiene la lucerna di tipo italico, Deneauve invece la ritiene di tipo greco XVI. |

CO - CONSERVAZIONE**STC - STATO DI CONSERVAZIONE**

| | |
|--------------------------------------|--|
| STCC - Stato di conservazione | frammentario |
| STCS - Indicazioni specifiche | Si conserva il disco, parte della spalla e l'ansa. |

TU - CONDIZIONE GIURIDICA E VINCOLI**CDG - CONDIZIONE GIURIDICA**

| | |
|------------------------------------|-----------------|
| CDGG - Indicazione generica | Proprietà Stato |
|------------------------------------|-----------------|

DO - FONTI E DOCUMENTI DI RIFERIMENTO**FTA - DOCUMENTAZIONE FOTOGRAFICA**

| | |
|--|--|
| FTAX - Genere | documentazione allegata |
| FTAP - Tipo | fotografia digitale (file) |
| FTAN - Codice identificativo | S4400401672/1 |
| BIB - BIBLIOGRAFIA | |
| BIBX - Genere | bibliografia di confronto |
| BIBA - Autore | Pavolini Carlo |
| BIBD - Anno di edizione | 1981 |
| BIBH - Sigla per citazione | 00000283 |
| BIBN - V., pp., nn. | 155-161 |
| BIB - BIBLIOGRAFIA | |
| BIBX - Genere | bibliografia di confronto |
| BIBA - Autore | Deneauve Jean |
| BIBD - Anno di edizione | 1969 |
| BIBH - Sigla per citazione | 00000159 |
| BIBN - V., pp., nn. | n.256 |
| AD - ACCESSO AI DATI | |
| ADS - SPECIFICHE DI ACCESSO AI DATI | |
| ADSP - Profilo di accesso | 1 |
| ADSM - Motivazione | scheda contenente dati liberamente accessibili |
| CM - COMPILAZIONE | |
| CMP - COMPILAZIONE | |
| CMPD - Data | 1992 |
| CMPN - Nome | APE |
| FUR - Funzionario responsabile | Reggiani A.M. |
| AGG - AGGIORNAMENTO-REVISIONE | |
| AGGD - Data | 2017 |
| AGGN - Nome | Proto, Fiorenza |
| AGGF - Funzionario responsabile | Trucco, Flavia |