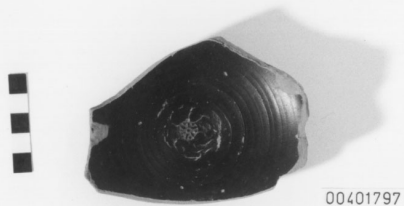


# SCHEDA



## CD - CODICI

TSK - Tipo Scheda RA

LIR - Livello ricerca I

### NCT - CODICE UNIVOCO

NCTR - Codice regione 12

NCTN - Numero catalogo generale 00401797

ESC - Ente schedatore S44

ECP - Ente competente S44

## OG - OGGETTO

### OGT - OGGETTO

OGTD - Definizione scodella/ fondo

CLS - Categoria - classe e produzione STRUMENTI, UTENSILI E OGGETTI D'USO/ CONTENITORI E RECIPIENTI/ CERAMICA/ Ceramica a vernice nera

## LC - LOCALIZZAZIONE GEOGRAFICO-AMMINISTRATIVA

### PVC - LOCALIZZAZIONE GEOGRAFICO-AMMINISTRATIVA ATTUALE

PVCS - Stato ITALIA

PVCR - Regione Lazio

PVCP - Provincia RM

PVCC - Comune Palestrina

### LDC - COLLOCAZIONE SPECIFICA

LDCT - Tipologia palazzo

LDCN - Denominazione attuale Palazzo Colonna Barberini

LDCU - Indirizzo Piazza della Cortina, 1

LDCM - Denominazione raccolta Museo Archeologico Nazionale Prenestino

LDCS - Specifiche Magazzino/ cassetta n. 25

## LA - ALTRE LOCALIZZAZIONI GEOGRAFICO-AMMINISTRATIVE

TCL - Tipo di localizzazione luogo di reperimento

**PRV - LOCALIZZAZIONE GEOGRAFICO-AMMINISTRATIVA**

<b>PRVS - Stato</b>	ITALIA
<b>PRVR - Regione</b>	Lazio
<b>PRVP - Provincia</b>	RM
<b>PRVC - Comune</b>	Palestrina

**PRC - COLLOCAZIONE SPECIFICA**

<b>PRCT - Tipologia</b>	piazza
<b>PRCD - Denominazione</b>	Piazza Ungheria
<b>PRCU - Denominazione spazio viabilistico</b>	Piazza Ungheria

**UB - DATI PATRIMONIALI****INV - INVENTARIO DI MUSEO O SOPRINTENDENZA**

<b>INVN - Numero</b>	10193
----------------------	-------

**RE - MODALITA' DI REPERIMENTO**

<b>RES - Specifiche di reperimento</b>	Coordinate I.G.M.: Roma 150 I SE.
--	-----------------------------------

**DT - CRONOLOGIA****DTZ - CRONOLOGIA GENERICA**

<b>DTZG - Fascia cronologica di riferimento</b>	III a.C.
<b>DTZS - Frazione cronologica</b>	prima metà

**DTS - CRONOLOGIA SPECIFICA**

<b>DTSI - Da</b>	300 a.C.
<b>DTSF - A</b>	251 a.C.
<b>DTM - Motivazione cronologia</b>	analisi tipologica

**AU - DEFINIZIONE CULTURALE****ATB - AMBITO CULTURALE**

<b>ATBD - Denominazione</b>	Produzione locale
<b>ATBM - Motivazione dell'attribuzione</b>	analisi tipologica

**MT - DATI TECNICI**

<b>MTC - Materia e tecnica</b>	argilla/ a tornio, verniciatura
--------------------------------	---------------------------------

**MIS - MISURE**

<b>MISU - Unità</b>	cm
<b>MISA - Altezza</b>	3
<b>MISV - Varie</b>	diametro piede 4.7

**DA - DATI ANALITICI****DES - DESCRIZIONE**

<b>DESO - Indicazioni sull'oggetto</b>	Frammento di scodella in argilla beige-rosata a tornio, vernice nero-verdognola. Piede a facce quasi parallele, leggermente obliquo e piuttosto slanciato; fondo esterno piatto, non verniciato, con colate di vernice.
--	---

**STM - STEMMI, EMBLEMI, MARCHI**

<b>STMC - Classe di appartenenza</b>	bollo
<b>STMU - Quantità</b>	1
<b>STMP - Posizione</b>	Fondo interno, centro
<b>STMD - Descrizione</b>	Bollo ovoidale con rosetta ad 8 petali asimmetrici ed altrettanti punti compresi tra questi.
<b>NSC - Notizie storico-critiche</b>	Simile al tipo 281b di Jehasse in bibliografia. Per la disposizione si veda Morel fig. 3a.
<b>CO - CONSERVAZIONE</b>	
<b>STC - STATO DI CONSERVAZIONE</b>	
<b>STCC - Stato di conservazione</b>	frammentario
<b>STCS - Indicazioni specifiche</b>	Resta il fondo e parte della parete.
<b>TU - CONDIZIONE GIURIDICA E VINCOLI</b>	
<b>CDG - CONDIZIONE GIURIDICA</b>	
<b>CDGG - Indicazione generica</b>	Proprietà Stato
<b>DO - FONTI E DOCUMENTI DI RIFERIMENTO</b>	
<b>FTA - DOCUMENTAZIONE FOTOGRAFICA</b>	
<b>FTAX - Genere</b>	documentazione allegata
<b>FTAP - Tipo</b>	fotografia digitale (file)
<b>FTAN - Codice identificativo</b>	S4400401797/1
<b>BIB - BIBLIOGRAFIA</b>	
<b>BIBX - Genere</b>	bibliografia di confronto
<b>BIBA - Autore</b>	Morel Jean Paul
<b>BIBD - Anno di edizione</b>	1969
<b>BIBH - Sigla per citazione</b>	00000266
<b>BIBI - V., tavv., figg.</b>	fig. 3a
<b>BIB - BIBLIOGRAFIA</b>	
<b>BIBX - Genere</b>	bibliografia di confronto
<b>BIBA - Autore</b>	Jehasse Jean
<b>BIBD - Anno di edizione</b>	1961
<b>BIBH - Sigla per citazione</b>	00000218
<b>BIBN - V., pp., nn.</b>	54, n.281b
<b>AD - ACCESSO AI DATI</b>	
<b>ADS - SPECIFICHE DI ACCESSO AI DATI</b>	
<b>ADSP - Profilo di accesso</b>	1
<b>ADSM - Motivazione</b>	scheda contenente dati liberamente accessibili
<b>CM - COMPILAZIONE</b>	
<b>CMP - COMPILAZIONE</b>	
<b>CMPD - Data</b>	1992
<b>CMPN - Nome</b>	APE
<b>FUR - Funzionario</b>	

<b>responsabile</b>	Reggiani A.M.
<b>AGG - AGGIORNAMENTO-REVISIONE</b>	
<b>AGGD - Data</b>	2017
<b>AGGN - Nome</b>	Proto, Fiorenza
<b>AGGF - Funzionario responsabile</b>	Trucco, Flavia