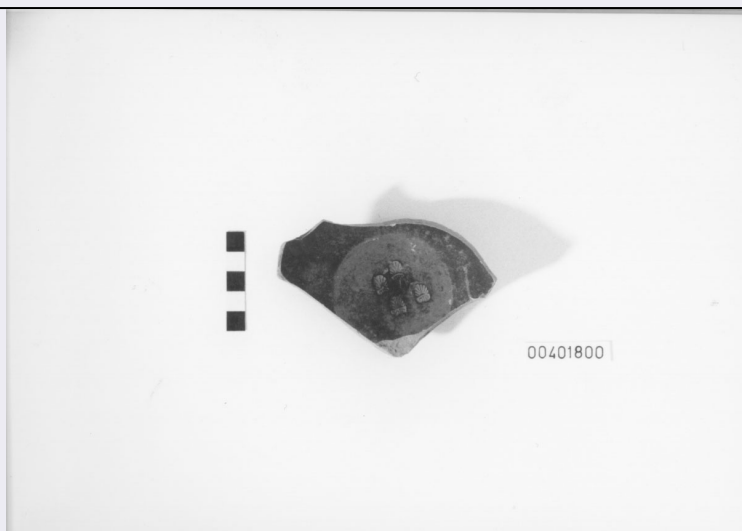


SCHEDA



CD - CODICI

TSK - Tipo Scheda RA

LIR - Livello ricerca I

NCT - CODICE UNIVOCO

NCTR - Codice regione 12

NCTN - Numero catalogo generale 00401800

ESC - Ente schedatore S44

ECP - Ente competente S44

OG - OGGETTO

OGT - OGGETTO

OGTD - Definizione scodella/ fondo

CLS - Categoria - classe e produzione STRUMENTI, UTENSILI E OGGETTI D'USO/ CONTENITORI E RECIPIENTI/ CERAMICA/ Ceramica a vernice nera

LC - LOCALIZZAZIONE GEOGRAFICO-AMMINISTRATIVA

PVC - LOCALIZZAZIONE GEOGRAFICO-AMMINISTRATIVA ATTUALE

PVCS - Stato ITALIA

PVCR - Regione Lazio

PVCP - Provincia RM

PVCC - Comune Palestrina

LDC - COLLOCAZIONE SPECIFICA

LDCT - Tipologia palazzo

LDCN - Denominazione attuale Palazzo Colonna Barberini

LDCU - Indirizzo Piazza della Cortina, 1

LDCM - Denominazione raccolta Museo Archeologico Nazionale Prenestino

LDCS - Specifiche Magazzino/ cassetta n. 25

LA - ALTRE LOCALIZZAZIONI GEOGRAFICO-AMMINISTRATIVE

TCL - Tipo di localizzazione luogo di reperimento

PRV - LOCALIZZAZIONE GEOGRAFICO-AMMINISTRATIVA

PRVS - Stato	ITALIA
PRVR - Regione	Lazio
PRVP - Provincia	RM
PRVC - Comune	Palestrina

PRC - COLLOCAZIONE SPECIFICA

PRCT - Tipologia	piazza
PRCD - Denominazione	Piazza Ungheria
PRCU - Denominazione spazio viabilistico	Piazza Ungheria

UB - DATI PATRIMONIALI**INV - INVENTARIO DI MUSEO O SOPRINTENDENZA**

INVN - Numero	10196
----------------------	-------

RE - MODALITA' DI REPERIMENTO

RES - Specifiche di reperimento	Coordinate I.G.M.: Roma 150 I SE.
--	-----------------------------------

DT - CRONOLOGIA**DTZ - CRONOLOGIA GENERICA**

DTZG - Fascia cronologica di riferimento	III a.C.
DTZS - Frazione cronologica	prima metà

DTS - CRONOLOGIA SPECIFICA

DTSI - Da	300 a.C.
DTSF - A	251 a.C.
DTM - Motivazione cronologia	analisi tipologica

AU - DEFINIZIONE CULTURALE**ATB - AMBITO CULTURALE**

ATBD - Denominazione	Produzione locale
ATBM - Motivazione dell'attribuzione	analisi tipologica

MT - DATI TECNICI

MTC - Materia e tecnica	argilla/ a tornio, verniciatura
--------------------------------	---------------------------------

MIS - MISURE

MISU - Unità	cm
MISA - Altezza	2.5
MISV - Varie	diametro piede 4.4

DA - DATI ANALITICI**DES - DESCRIZIONE**

DESO - Indicazioni sull'oggetto	Fondo di scodella in argilla rosa intenso a tornio, vernice nera opaca. Piede con rigonfiamento arrotondato nella faccia esterna, faccia interna rettilinea e piano di posa stretto e curvilineo; disco di accatastamento in parte rossiccio; fondo esterno non verniciato, con colate di vernice.
--	--

STM - STEMMI, EMBLEMI, MARCHI

STMC - Classe di appartenenza	bollo
STMU - Quantità	4
STMP - Posizione	Fondo interno, centro
STMD - Descrizione	Bolli ovoidali con palmetta a ventaglio.
NSC - Notizie storico-critiche	Disposizione simile a Morel del 1969 fig.3 d (in bibliografia). Piede del tipo Morel 321 c.
CO - CONSERVAZIONE	
STC - STATO DI CONSERVAZIONE	
STCC - Stato di conservazione	frammentario
STCS - Indicazioni specifiche	Resta il fondo e parte della parete.
TU - CONDIZIONE GIURIDICA E VINCOLI	
CDG - CONDIZIONE GIURIDICA	
CDGG - Indicazione generica	Proprietà Stato
DO - FONTI E DOCUMENTI DI RIFERIMENTO	
FTA - DOCUMENTAZIONE FOTOGRAFICA	
FTAX - Genere	documentazione allegata
FTAP - Tipo	fotografia digitale (file)
FTAN - Codice identificativo	S4400401800/1
BIB - BIBLIOGRAFIA	
BIBX - Genere	bibliografia di confronto
BIBA - Autore	Morel Jean Paul
BIBD - Anno di edizione	1981
BIBH - Sigla per citazione	00000434
BIBI - V., tavv., figg.	321 c
BIB - BIBLIOGRAFIA	
BIBX - Genere	bibliografia di confronto
BIBA - Autore	Morel Jean Paul
BIBD - Anno di edizione	1969
BIBH - Sigla per citazione	00000266
BIBI - V., tavv., figg.	fig. 3 d
AD - ACCESSO AI DATI	
ADS - SPECIFICHE DI ACCESSO AI DATI	
ADSP - Profilo di accesso	1
ADSM - Motivazione	scheda contenente dati liberamente accessibili
CM - COMPILAZIONE	
CMP - COMPILAZIONE	
CMPD - Data	1992
CMPN - Nome	APE
FUR - Funzionario responsabile	Reggiani A.M.

AGG - AGGIORNAMENTO-REVISIONE**AGGD - Data**

2017

AGGN - Nome

Proto, Fiorenza

**AGGF - Funzionario
responsabile**

Trucco, Flavia