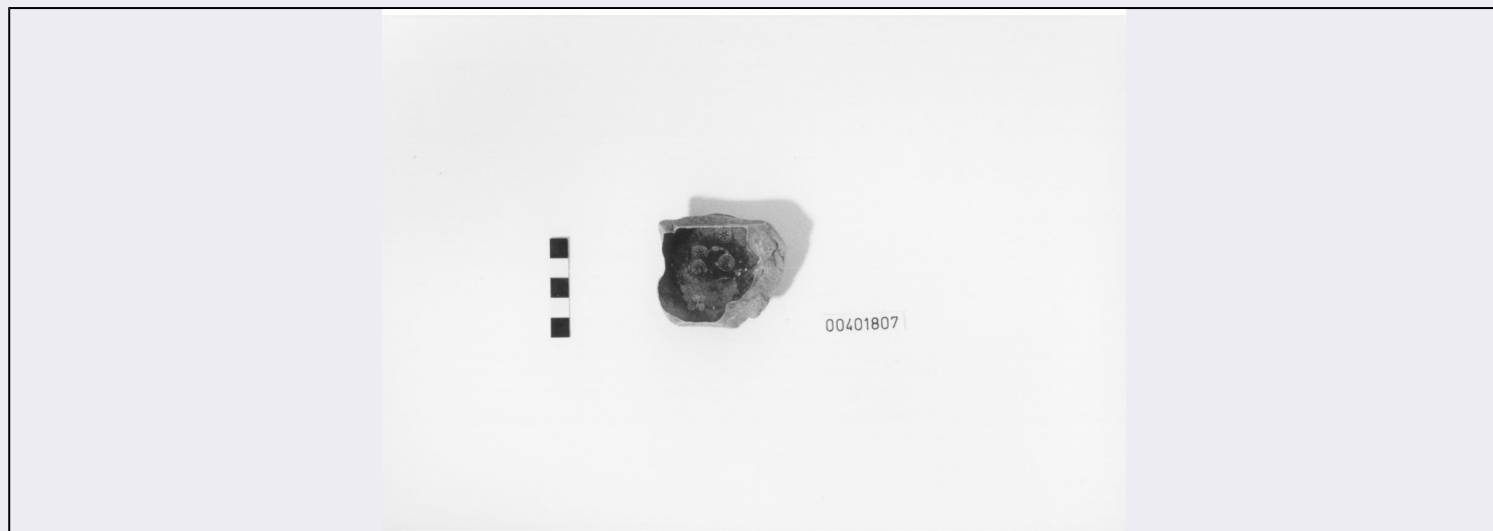


SCHEDA



CD - CODICI

TSK - Tipo Scheda	RA
LIR - Livello ricerca	I
NCT - CODICE UNIVOCO	
NCTR - Codice regione	12
NCTN - Numero catalogo generale	00401807
ESC - Ente schedatore	S44
ECP - Ente competente	S44

OG - OGGETTO

OGT - OGGETTO	
OGTD - Definizione	scodella/ fondo
CLS - Categoria - classe e produzione	STRUMENTI, UTENSILI E OGGETTI D'USO/ CONTENITORI E RECIPIENTI/ CERAMICA/ Ceramica a vernice nera

LC - LOCALIZZAZIONE GEOGRAFICO-AMMINISTRATIVA

PVC - LOCALIZZAZIONE GEOGRAFICO-AMMINISTRATIVA ATTUALE

PVCS - Stato	ITALIA
PVCR - Regione	Lazio
PVCP - Provincia	RM
PVCC - Comune	Palestrina

LDC - COLLOCAZIONE SPECIFICA

LDCT - Tipologia	palazzo
LDCN - Denominazione attuale	Palazzo Colonna Barberini
LDCU - Indirizzo	Piazza della Cortina, 1
LDCM - Denominazione raccolta	Museo Archeologico Nazionale Prenestino
LDCS - Specifiche	Magazzino/ cassetta n. 25

LA - ALTRE LOCALIZZAZIONI GEOGRAFICO-AMMINISTRATIVE

TCL - Tipo di localizzazione	luogo di reperimento
------------------------------	----------------------

PRV - LOCALIZZAZIONE GEOGRAFICO-AMMINISTRATIVA

PRVS - Stato	ITALIA
PRVR - Regione	Lazio
PRVP - Provincia	RM
PRVC - Comune	Palestrina

PRC - COLLOCAZIONE SPECIFICA

PRCT - Tipologia	piazza
PRCD - Denominazione	Piazza Ungheria
PRCU - Denominazione spazio viabilistico	Piazza Ungheria

UB - DATI PATRIMONIALI**INV - INVENTARIO DI MUSEO O SOPRINTENDENZA**

INVN - Numero	10258
---------------	-------

RE - MODALITA' DI REPERIMENTO

RES - Specifiche di reperimento	Coordinate I.G.M.: Roma 150 I SE.
---------------------------------	-----------------------------------

DT - CRONOLOGIA**DTZ - CRONOLOGIA GENERICA**

DTZG - Fascia cronologica di riferimento	III a.C.
DTZS - Frazione cronologica	prima metà

DTS - CRONOLOGIA SPECIFICA

DTSI - Da	300 a.C.
DTSF - A	251 a.C.
DTM - Motivazione cronologia	analisi tipologica

AU - DEFINIZIONE CULTURALE**ATB - AMBITO CULTURALE**

ATBD - Denominazione	Produzione locale
ATBM - Motivazione dell'attribuzione	analisi tipologica

MT - DATI TECNICI

MTC - Materia e tecnica	argilla/ a tornio, verniciatura
-------------------------	---------------------------------

MIS - MISURE

MISU - Unità	cm
MISA - Altezza	1
MISV - Varie	diametro piede 4.7

DA - DATI ANALITICI**DES - DESCRIZIONE**

DESO - Indicazioni sull'oggetto	Frammento di scodella in argilla beige-grigio, vernice nero-verdognola. Piede a facce quasi rettilinee, obliquo; fondo esterno leggermente convesso, non verniciato e con colate di vernice.
---------------------------------	--

STM - STEMMI, EMBLEMI, MARCHI

STMC - Classe di	
------------------	--

appartenenza	bollo
STMU - Quantità	4
STMP - Posizione	Fondo interno, centro
STMD - Descrizione	Bolli circolari con una rosetta, inclusa in un circolo, a 6 petali filiformi alternati ad altrettanti punti appena visibili.
NSC - Notizie storico-critiche	Disposizione simile a Morel del 1969 fig. 3 i (in bibliografia).
CO - CONSERVAZIONE	
STC - STATO DI CONSERVAZIONE	
STCC - Stato di conservazione	frammentario
STCS - Indicazioni specifiche	Resta il fondo e parte della parete.
TU - CONDIZIONE GIURIDICA E VINCOLI	
CDG - CONDIZIONE GIURIDICA	
CDGG - Indicazione generica	Proprietà Stato
DO - FONTI E DOCUMENTI DI RIFERIMENTO	
FTA - DOCUMENTAZIONE FOTOGRAFICA	
FTAX - Genere	documentazione allegata
FTAP - Tipo	fotografia digitale (file)
FTAN - Codice identificativo	S4400401807/1
BIB - BIBLIOGRAFIA	
BIBX - Genere	bibliografia di confronto
BIBA - Autore	Morel Jean Paul
BIBD - Anno di edizione	1969
BIBH - Sigla per citazione	00000266
BIBI - V., tavv., figg.	fig. 3 i
AD - ACCESSO AI DATI	
ADS - SPECIFICHE DI ACCESSO AI DATI	
ADSP - Profilo di accesso	1
ADSM - Motivazione	scheda contenente dati liberamente accessibili
CM - COMPILAZIONE	
CMP - COMPILAZIONE	
CMPD - Data	1992
CMPN - Nome	APE
FUR - Funzionario responsabile	Reggiani A.M.
AGG - AGGIORNAMENTO-REVISIONE	
AGGD - Data	2017
AGGN - Nome	Proto, Fiorenza
AGGF - Funzionario responsabile	Trucco, Flavia