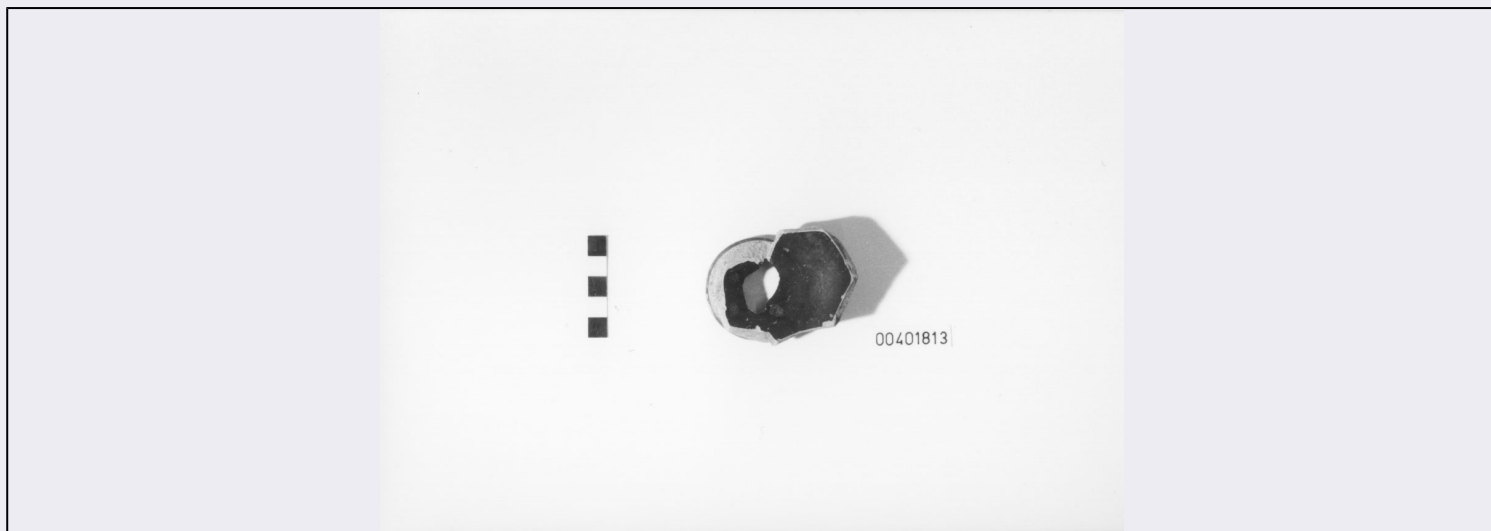


SCHEDA



CD - CODICI

TSK - Tipo Scheda RA

LIR - Livello ricerca I

NCT - CODICE UNIVOCO

NCTR - Codice regione 12

NCTN - Numero catalogo generale 00401813

ESC - Ente schedatore S44

ECP - Ente competente S44

OG - OGGETTO

OGT - OGGETTO

OGTD - Definizione scodella/ piede

CLS - Categoria - classe e produzione STRUMENTI, UTENSILI E OGGETTI D'USO/ CONTENITORI E RECIPIENTI/ CERAMICA/ Ceramica a vernice nera

LC - LOCALIZZAZIONE GEOGRAFICO-AMMINISTRATIVA

PVC - LOCALIZZAZIONE GEOGRAFICO-AMMINISTRATIVA ATTUALE

PVCS - Stato ITALIA

PVCR - Regione Lazio

PVCP - Provincia RM

PVCC - Comune Palestrina

LDC - COLLOCAZIONE SPECIFICA

LDCT - Tipologia palazzo

LDCN - Denominazione attuale Palazzo Colonna Barberini

LDCU - Indirizzo Piazza della Cortina, 1

LDCM - Denominazione raccolta Museo Archeologico Nazionale Prenestino

LDCS - Specifiche Magazzino/ cassetta n. 25

LA - ALTRE LOCALIZZAZIONI GEOGRAFICO-AMMINISTRATIVE

TCL - Tipo di localizzazione luogo di reperimento

PRV - LOCALIZZAZIONE GEOGRAFICO-AMMINISTRATIVA

PRVS - Stato	ITALIA
PRVR - Regione	Lazio
PRVP - Provincia	RM
PRVC - Comune	Palestrina

PRC - COLLOCAZIONE SPECIFICA

PRCT - Tipologia	piazza
PRCD - Denominazione	Piazza Ungheria
PRCU - Denominazione spazio viabilistico	Piazza Ungheria

UB - DATI PATRIMONIALI**INV - INVENTARIO DI MUSEO O SOPRINTENDENZA**

INVN - Numero	10264
----------------------	-------

RE - MODALITA' DI REPERIMENTO

RES - Specifiche di reperimento	Coordinate I.G.M.: Roma 150 I SE.
--	-----------------------------------

DT - CRONOLOGIA**DTZ - CRONOLOGIA GENERICA**

DTZG - Fascia cronologica di riferimento	III a.C.
DTZS - Frazione cronologica	prima metà

DTS - CRONOLOGIA SPECIFICA

DTSI - Da	300 a.C.
DTSF - A	251 a.C.
DTM - Motivazione cronologia	analisi tipologica

MT - DATI TECNICI

MTC - Materia e tecnica	argilla/ a tornio, verniciatura
--------------------------------	---------------------------------

MIS - MISURE

MISU - Unità	cm
MISA - Altezza	2.2
MISV - Varie	diametro piede 4.9

DA - DATI ANALITICI**DES - DESCRIZIONE**

DESO - Indicazioni sull'oggetto	Frammento di scodella in argilla beige a tornio, vernice nero-bruna opaca. Piede con rigonfiamento arrotondato nella faccia esterna, faccia interna rettilinea e piano di posa stretto e curvilineo; fondo esterno non verniciato e con colate di vernice.
--	--

STM - STEMMI, EMBLEMI, MARCHI

STMC - Classe di appartenenza	bollo
STMU - Quantità	4
STMP - Posizione	Fondo interno, centro
STMD - Descrizione	Bolli ovali (di cui uno frammentato) con palmetta a steli filiformi uscenti da un centro quasi triangolare sostenuto da due volute.

NSC - Notizie storico-critiche	Simile a Sanmarti Greco e Jehasse in bibliografia. Disposizione simile a Morel (vedi in bibliografia, anno 1969). piede tipo Morel 321 c (vedi in bibliografia, anno 1981).
---------------------------------------	---

CO - CONSERVAZIONE

STC - STATO DI CONSERVAZIONE

STCC - Stato di conservazione	frammentario
STCS - Indicazioni specifiche	Rimane parte della parete e del fondo.

TU - CONDIZIONE GIURIDICA E VINCOLI

CDG - CONDIZIONE GIURIDICA

CDGG - Indicazione generica	Proprietà Stato
------------------------------------	-----------------

DO - FONTI E DOCUMENTI DI RIFERIMENTO

FTA - DOCUMENTAZIONE FOTOGRAFICA

FTAX - Genere	documentazione allegata
FTAP - Tipo	fotografia digitale (file)
FTAN - Codice identificativo	S4400401813/1

BIB - BIBLIOGRAFIA

BIBX - Genere	bibliografia di confronto
BIBA - Autore	Morel Jean Paul
BIBD - Anno di edizione	1981
BIBH - Sigla per citazione	00000434
BIBN - V., pp., nn.	467
BIBI - V., tavv., figg.	236

BIB - BIBLIOGRAFIA

BIBX - Genere	bibliografia di confronto
BIBA - Autore	Jehasse Jean - Jehasse Laurence
BIBD - Anno di edizione	1973
BIBH - Sigla per citazione	00000219
BIBN - V., pp., nn.	336, 1145
BIBI - V., tavv., figg.	118

BIB - BIBLIOGRAFIA

BIBX - Genere	bibliografia di confronto
BIBA - Autore	Morel Jean Paul
BIBD - Anno di edizione	1969
BIBH - Sigla per citazione	00000266
BIBI - V., tavv., figg.	fig. 3,0

BIB - BIBLIOGRAFIA

BIBX - Genere	bibliografia di confronto
BIBA - Autore	Whitehouse D.
BIBD - Anno di edizione	1967
BIBH - Sigla per citazione	00000836
BIBN - V., pp., nn.	142, 14

BIBI - V., tavv., figg.

fig.1 (14), 6

AD - ACCESSO AI DATI

ADS - SPECIFICHE DI ACCESSO AI DATI

ADSP - Profilo di accesso

1

ADSM - Motivazione

scheda contenente dati liberamente accessibili

CM - COMPILAZIONE

CMP - COMPILAZIONE

CMPD - Data

1992

CMPN - Nome

APE

**FUR - Funzionario
responsabile**

Reggiani A.M.

AGG - AGGIORNAMENTO-REVISIONE

AGGD - Data

2017

AGGN - Nome

Proto, Fiorenza

**AGGF - Funzionario
responsabile**

Trucco, Flavia