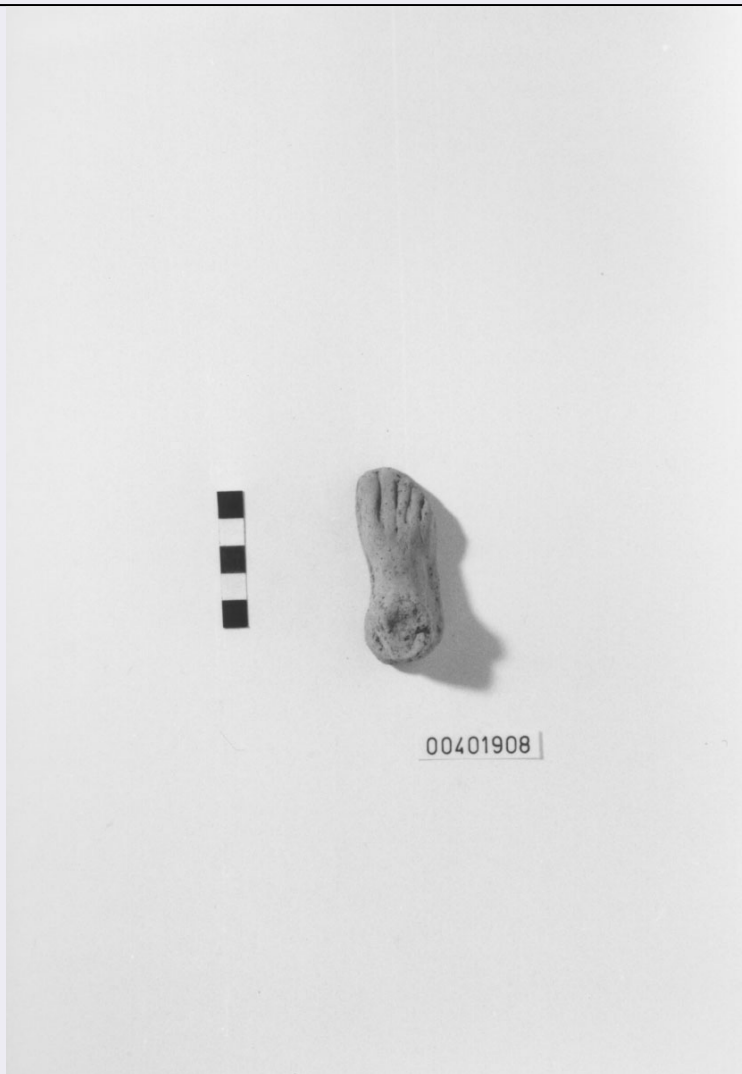


SCHEDA



CD - CODICI

TSK - Tipo Scheda	RA
LIR - Livello ricerca	I
NCT - CODICE UNIVOCO	
NCTR - Codice regione	12
NCTN - Numero catalogo generale	00401908
ESC - Ente schedatore	S44
ECP - Ente competente	S44

OG - OGGETTO

OGT - OGGETTO

OGTD - Definizione	ex voto/ anatomico
CLS - Categoria - classe e produzione	STRUMENTI, UTENSILI E OGGETTI D'USO

SGT - SOGGETTO

SGTI - Identificazione	Piede
------------------------	-------

LC - LOCALIZZAZIONE GEOGRAFICO-AMMINISTRATIVA

PVC - LOCALIZZAZIONE GEOGRAFICO-AMMINISTRATIVA ATTUALE

PVCS - Stato	ITALIA
PVCR - Regione	Lazio
PVCP - Provincia	RM
PVCC - Comune	Palestrina
LDC - COLLOCAZIONE SPECIFICA	
LDCT - Tipologia	palazzo
LDCN - Denominazione attuale	Palazzo Colonna Barberini
LDCU - Indirizzo	Piazza della Cortina, 1
LDCM - Denominazione raccolta	Museo Archeologico Nazionale Prenestino
LDCS - Specifiche	Magazzino/ cassetta n. 27
LA - ALTRE LOCALIZZAZIONI GEOGRAFICO-AMMINISTRATIVE	
TCL - Tipo di localizzazione	luogo di reperimento
PRV - LOCALIZZAZIONE GEOGRAFICO-AMMINISTRATIVA	
PRVS - Stato	ITALIA
PRVR - Regione	Lazio
PRVP - Provincia	RM
PRVC - Comune	Palestrina
PRC - COLLOCAZIONE SPECIFICA	
PRCT - Tipologia	santuario
PRCD - Denominazione	Santuario di Ercole
PRCU - Denominazione spazio viabilistico	Piazza Ungheria
PRCS - Specifiche	stipe votiva
UB - DATI PATRIMONIALI	
INV - INVENTARIO DI MUSEO O SOPRINTENDENZA	
INVN - Numero	9893
RE - MODALITA' DI REPERIMENTO	
RES - Specifiche di reperimento	Coordinate I.G.M.: Roma 150 I SE. Oggetti stesso contesto, coroplastica, votivi anatomici invv. 9887, 9924, 8313, 8371, 9884, 9899, 9911, 9944, 9950, 10487, 10515, , 10517, 10532, 11626-11629.
DT - CRONOLOGIA	
DTZ - CRONOLOGIA GENERICA	
DTZG - Fascia cronologica di riferimento	III-II a.C.
DTS - CRONOLOGIA SPECIFICA	
DTSI - Da	300 a.C.
DTSF - A	101 a.C.
DTM - Motivazione cronologia	analisi tipologica
DTM - Motivazione cronologia	contesto
AU - DEFINIZIONE CULTURALE	
ATB - AMBITO CULTURALE	
ATBD - Denominazione	Produzione locale

ATBM - Motivazione dell'attribuzione	analisi tipologica
MT - DATI TECNICI	
MTC - Materia e tecnica	argilla/ a matrice, ritocco a mano
MIS - MISURE	
MISU - Unità	cm
MISA - Altezza	2.7
MISL - Larghezza	2.9
MISN - Lunghezza	7.3
DA - DATI ANALITICI	
DES - DESCRIZIONE	
DESO - Indicazioni sull'oggetto	Ex voto in argilla beige rosato con inclusi di mica, augite e calcare, parte inferiore lavorata separatamente.
DESS - Indicazioni sul soggetto	Piede destro con dita allungate descritte sommariamente, distinte da solchi ritoccati a stecca, indicati i malleoli, lavorati a mano.
NSC - Notizie storico-critiche	Per la diffusione in Italia e per la datazione vedi Fenelli e Comella; per la tipologia Fenelli in bibliografia.
CO - CONSERVAZIONE	
STC - STATO DI CONSERVAZIONE	
STCC - Stato di conservazione	Mutilo
STCS - Indicazioni specifiche	Mancante di gran parte della caviglia.
RS - RESTAURI E ANALISI	
RST - RESTAURI	
RSTD - Data	1985
RSTS - Situazione	Consolidato con Mowital al 2%
RSTN - Nome operatore	Candiago Zich M.L.
TU - CONDIZIONE GIURIDICA E VINCOLI	
CDG - CONDIZIONE GIURIDICA	
CDGG - Indicazione generica	Proprietà Stato
DO - FONTI E DOCUMENTI DI RIFERIMENTO	
FTA - DOCUMENTAZIONE FOTOGRAFICA	
FTAX - Genere	documentazione allegata
FTAP - Tipo	fotografia digitale (file)
FTAN - Codice identificativo	S4400401908/1
BIB - BIBLIOGRAFIA	
BIBX - Genere	bibliografia di confronto
BIBA - Autore	Comella Annamaria
BIBD - Anno di edizione	1981
BIBH - Sigla per citazione	00000050
BIBN - V., pp., nn.	XCIII/ pp. 720-759
BIB - BIBLIOGRAFIA	

BIBX - Genere	bibliografia di confronto
BIBA - Autore	Fenelli Maria
BIBD - Anno di edizione	1975
BIBH - Sigla per citazione	00000168
BIBN - V., pp., nn.	XXVII/ pp. 206 ss., 293
BIBI - V., tavv., figg.	fig. 374, n. 322

AD - ACCESSO AI DATI

ADS - SPECIFICHE DI ACCESSO AI DATI

ADSP - Profilo di accesso	1
ADSM - Motivazione	scheda contenente dati liberamente accessibili

CM - COMPILAZIONE

CMP - COMPILAZIONE

CMPD - Data	1992
CMPN - Nome	APE
FUR - Funzionario responsabile	Reggiani A.M.

AGG - AGGIORNAMENTO-REVISIONE

AGGD - Data	2017
AGGN - Nome	Proto, Fiorenza
AGGF - Funzionario responsabile	Trucco, Flavia