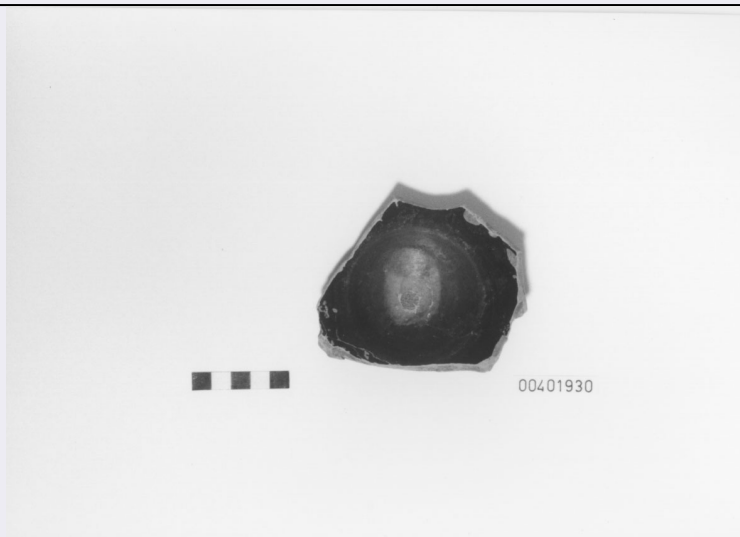


SCHEDA



CD - CODICI

TSK - Tipo Scheda RA

LIR - Livello ricerca I

NCT - CODICE UNIVOCO

NCTR - Codice regione 12

NCTN - Numero catalogo generale 00401930

ESC - Ente schedatore S44

ECP - Ente competente S44

OG - OGGETTO

OGT - OGGETTO

OGTD - Definizione piatto/ fondo

OGTT - Tipologia Morel 313 a

CLS - Categoria - classe e produzione STRUMENTI, UTENSILI E OGGETTI D'USO/ CONTENITORI E RECIPIENTI/ CERAMICA/ Ceramica a vernice nera

LC - LOCALIZZAZIONE GEOGRAFICO-AMMINISTRATIVA

PVC - LOCALIZZAZIONE GEOGRAFICO-AMMINISTRATIVA ATTUALE

PVCS - Stato ITALIA

PVCR - Regione Lazio

PVCP - Provincia RM

PVCC - Comune Palestrina

LDC - COLLOCAZIONE SPECIFICA

LDCT - Tipologia palazzo

LDCN - Denominazione attuale Palazzo Colonna Barberini

LDCU - Indirizzo Piazza della Cortina, 1

LDCM - Denominazione raccolta Museo Archeologico Nazionale Prenestino

LDCS - Specifiche Magazzino/ cassetta n. 28

LA - ALTRE LOCALIZZAZIONI GEOGRAFICO-AMMINISTRATIVE

TCL - Tipo di localizzazione	luogo di reperimento
PRV - LOCALIZZAZIONE GEOGRAFICO-AMMINISTRATIVA	
PRVS - Stato	ITALIA
PRVR - Regione	Lazio
PRVP - Provincia	RM
PRVC - Comune	Palestrina
PRC - COLLOCAZIONE SPECIFICA	
PRCT - Tipologia	piazza
PRCD - Denominazione	Piazza Ungheria
PRCU - Denominazione spazio viabilistico	Piazza Ungheria
UB - DATI PATRIMONIALI	
INV - INVENTARIO DI MUSEO O SOPRINTENDENZA	
INVN - Numero	10202
RE - MODALITA' DI REPERIMENTO	
RES - Specifiche di reperimento	Coordinate I.G.M.: Roma 150 I SE. Oggetti stesso contesto ceramica a vernice nera invv. 10211, 10218, 10242.
DT - CRONOLOGIA	
DTZ - CRONOLOGIA GENERICA	
DTZG - Fascia cronologica di riferimento	III a.C.
DTZS - Frazione cronologica	prima metà
DTS - CRONOLOGIA SPECIFICA	
DTSI - Da	300 a.C.
DTSF - A	251 a.C.
DTM - Motivazione cronologia	analisi tipologica
AU - DEFINIZIONE CULTURALE	
ATB - AMBITO CULTURALE	
ATBD - Denominazione	Produzione locale
ATBM - Motivazione dell'attribuzione	analisi tipologica
MT - DATI TECNICI	
MTC - Materia e tecnica	argilla/ a tornio, verniciatura
MIS - MISURE	
MISU - Unità	cm
MISA - Altezza	3.1
MISV - Varie	diametro piede 5.38
DA - DATI ANALITICI	
DES - DESCRIZIONE	
DESO - Indicazioni sull'oggetto	Probabile piatto in argilla arancio a tornio veloce, vernice nera opaca . Piede basso e largo con rigonfiamento ad angolo nella faccia esterna e piano di posa rettilineo, fondo esterno leggermente convesso, risparmiato, con sgocciolature.

STM - STEMMI, EMBLEMI, MARCHI

STMC - Classe di appartenenza	bollo
STMU - Quantità	1
STMP - Posizione	Fondo interno, centro
STMD - Descrizione	Bollo circolare con rosetta ad 8 petali simmetrici.
NSC - Notizie storico-critiche	Per il bollo vedi Morel 1969; per il piede, Morel 1981 in bibliografia.

CO - CONSERVAZIONE**STC - STATO DI CONSERVAZIONE**

STCC - Stato di conservazione	frammentario
STCS - Indicazioni specifiche	Rimane il piede e parte della vasca; scheggiature sul piede.

TU - CONDIZIONE GIURIDICA E VINCOLI**CDG - CONDIZIONE GIURIDICA**

CDGG - Indicazione generica	Proprietà Stato
------------------------------------	-----------------

DO - FONTI E DOCUMENTI DI RIFERIMENTO**FTA - DOCUMENTAZIONE FOTOGRAFICA**

FTAX - Genere	documentazione allegata
FTAP - Tipo	fotografia digitale (file)
FTAN - Codice identificativo	S4400401930/1

BIB - BIBLIOGRAFIA

BIBX - Genere	bibliografia di confronto
BIBA - Autore	Morel Jean Paul
BIBD - Anno di edizione	1981
BIBH - Sigla per citazione	00000434
BIBN - V., pp., nn.	p. 466
BIBI - V., tavv., figg.	tav. 235

BIB - BIBLIOGRAFIA

BIBX - Genere	bibliografia di confronto
BIBA - Autore	Morel Jean Paul
BIBD - Anno di edizione	1969
BIBH - Sigla per citazione	00000266
BIBI - V., tavv., figg.	LXXXI/ figg. 3a, 6, n. 32

AD - ACCESSO AI DATI**ADS - SPECIFICHE DI ACCESSO AI DATI**

ADSP - Profilo di accesso	1
ADSM - Motivazione	scheda contenente dati liberamente accessibili

CM - COMPILAZIONE**CMP - COMPILAZIONE**

CMPD - Data	1992
CMPN - Nome	APE

**FUR - Funzionario
responsabile**

Reggiani A.M.

AGG - AGGIORNAMENTO-REVISIONE

AGGD - Data

2017

AGGN - Nome

Proto, Fiorenza

**AGGF - Funzionario
responsabile**

Trucco, Flavia