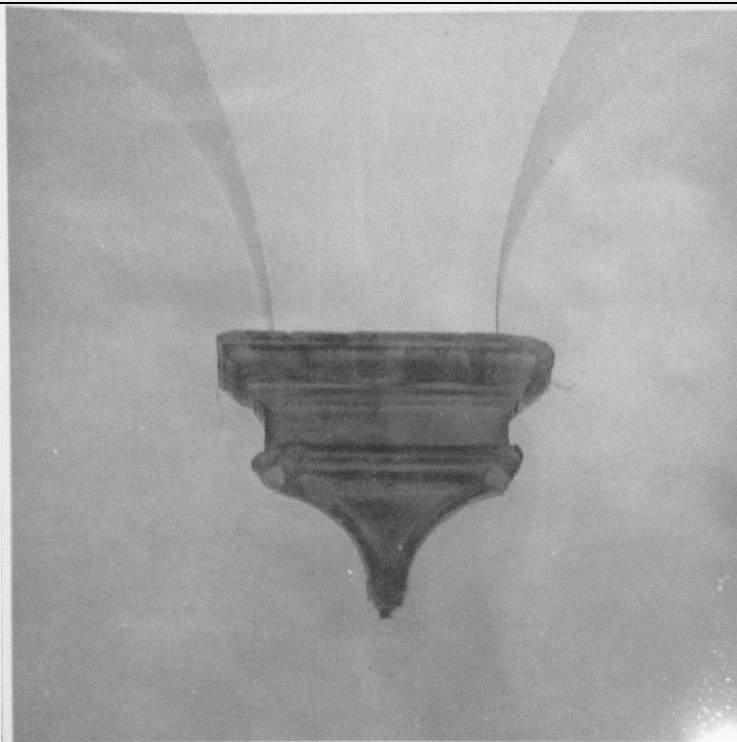


# SCHEDA



## CD - CODICI

TSK - Tipo Scheda OA

LIR - Livello ricerca I

### NCT - CODICE UNIVOCO

NCTR - Codice regione 09

NCTN - Numero catalogo generale 00378469

ESC - Ente schedatore S155

ECP - Ente competente S155

## RV - RELAZIONI

ROZ - Altre relazioni 0900378466

## OG - OGGETTO

### OGT - OGGETTO

OGTD - Definizione peduccio

OGTV - Identificazione serie

OGTN - Denominazione /dedicazione motivi decorativi vegetali e a baccelli

OGTP - Posizione piano seminterrato

### QNT - QUANTITA'

QNTN - Numero 10

## LC - LOCALIZZAZIONE GEOGRAFICO-AMMINISTRATIVA

### PVC - LOCALIZZAZIONE GEOGRAFICO-AMMINISTRATIVA ATTUALE

PVCS - Stato ITALIA

PVCR - Regione Toscana

PVCP - Provincia FI

<b>PVCC - Comune</b>	Firenze
<b>LDC - COLLOCAZIONE SPECIFICA</b>	
<b>LDCT - Tipologia</b>	villa
<b>LDCQ - Qualificazione</b>	signorile
<b>LDCN - Denominazione attuale</b>	Villa Fonte all'Erta
<b>LDCU - Indirizzo</b>	Viale Righi 58, Firenze
<b>GP - GEOREFERENZIAZIONE TRAMITE PUNTO</b>	
<b>GPI - Identificativo punto</b>	2
<b>GPL - Tipo di localizzazione</b>	localizzazione fisica
<b>GPD - DESCRIZIONE DEL PUNTO</b>	
<b>GPDP - PUNTO</b>	
<b>GPDPX - Coordinata X</b>	684199.80009
<b>GPDPY - Coordinata Y</b>	4850877.3401
<b>GPM - Metodo di georeferenziazione</b>	punto esatto
<b>GPT - Tecnica di georeferenziazione</b>	rilievo da foto aerea senza sopralluogo
<b>GPP - Proiezione e Sistema di riferimento</b>	ETRS89 UTM32
<b>GPB - BASE DI RIFERIMENTO</b>	
<b>GPBB - Descrizione sintetica</b>	ICCD1010945_rt_ofc.1
<b>GPBT - Data</b>	2-8-2017
<b>GPBO - Note</b>	(3858768) -Ortofotocarta 2010- ( <a href="http://www502.regione.toscana.it/cartografia/wmsraster/com.rt.wms.RTmap/wms?map=wmsofc&amp;rt_ofc.10k10">http://www502.regione.toscana.it/cartografia/wmsraster/com.rt.wms.RTmap/wms?map=wmsofc&amp;rt_ofc.10k10</a> )
<b>DT - CRONOLOGIA</b>	
<b>DTZ - CRONOLOGIA GENERICA</b>	
<b>DTZG - Secolo</b>	n.d.
<b>DTS - CRONOLOGIA SPECIFICA</b>	
<b>DTSI - Da</b>	n.d.
<b>DTSF - A</b>	n.d.
<b>DTM - Motivazione cronologia</b>	bibliografia
<b>AU - DEFINIZIONE CULTURALE</b>	
<b>ATB - AMBITO CULTURALE</b>	
<b>ATBD - Denominazione</b>	Maestranza Toscana
<b>ATBR - Riferimento all'intervento</b>	esecuzione
<b>ATBM - Motivazione dell'attribuzione</b>	bibliografia
<b>MT - DATI TECNICI</b>	
<b>MTC - Materia e tecnica</b>	pietra forte/ scultura
<b>MIS - MISURE</b>	
<b>MISU - Unità</b>	cm

MISA - Altezza	n.d.
MISL - Larghezza	n.d.
MISP - Profondità	n.d.
MISD - Diametro	n.d.
MISN - Lunghezza	n.d.
MISS - Spessore	n.d.
MISG - Peso	n.d.

## CO - CONSERVAZIONE

### STC - STATO DI CONSERVAZIONE

STCC - Stato di conservazione	buono
-------------------------------	-------

## DA - DATI ANALITICI

### DES - DESCRIZIONE

DESO - Indicazioni sull'oggetto	peduccio
DESI - Codifica Iconclass	n.d.
DESS - Indicazioni sul soggetto	motivi decorativi vegetali e a baccelli

## TU - CONDIZIONE GIURIDICA E VINCOLI

### CDG - CONDIZIONE GIURIDICA

CDGG - Indicazione generica	proprietà privata
CDGS - Indicazione specifica	Rasponi dalle Teste Anna
CDGI - Indirizzo	Viale Righi 60, Firenze.

### NVC - PROVVEDIMENTI DI TUTELA

NVCT - Tipo provvedimento	notificazione (L.1089/1939)
NVCE - Estremi provvedimento	1947/02/21

## DO - FONTI E DOCUMENTI DI RIFERIMENTO

### FTA - DOCUMENTAZIONE FOTOGRAFICA

FTAX - Genere	documentazione allegata
FTAP - Tipo	fotografia b/n, fotografia, fia digitale (file)
FTAC - Collocazione	SABAP FI
FTAN - Codice identificativo	1( SBAAFI 178959)
FTAT - Note	veduta d'insieme

## AD - ACCESSO AI DATI

### ADS - SPECIFICHE DI ACCESSO AI DATI

ADSP - Profilo di accesso	1
ADSM - Motivazione	scheda contenente dati liberamente accessibili

## CM - COMPILAZIONE

### CMP - COMPILAZIONE

CMPD - Data	1994
CMPN - Nome	Dinelli O.

<b>CMPN - Nome</b>	Neneci C.
<b>FUR - Funzionario responsabile</b>	Pasalacqua R.
<b>RVM - TRASCRIZIONE PER INFORMATIZZAZIONE</b>	
<b>RVMD - Data</b>	2017
<b>RVMN - Nome</b>	Moreschi B.