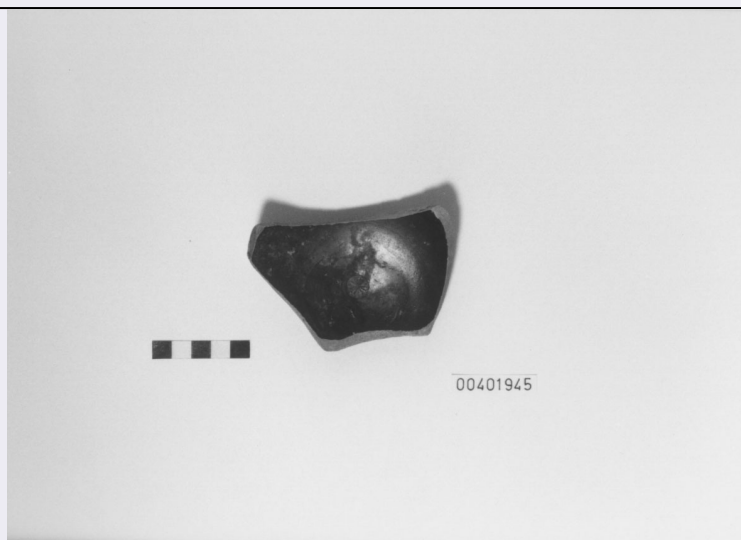


SCHEDA



CD - CODICI

TSK - Tipo Scheda RA

LIR - Livello ricerca I

NCT - CODICE UNIVOCO

NCTR - Codice regione 12

NCTN - Numero catalogo generale 00401945

ESC - Ente schedatore S44

ECP - Ente competente S44

OG - OGGETTO

OGT - OGGETTO

OGTD - Definizione piatto/ fondo

OGTT - Tipologia Morel 313 a

CLS - Categoria - classe e produzione STRUMENTI, UTENSILI E OGGETTI D'USO/ CONTENITORI E RECIPIENTI/ CERAMICA/ Ceramica a vernice nera

LC - LOCALIZZAZIONE GEOGRAFICO-AMMINISTRATIVA

PVC - LOCALIZZAZIONE GEOGRAFICO-AMMINISTRATIVA ATTUALE

PVCS - Stato ITALIA

PVCR - Regione Lazio

PVCP - Provincia RM

PVCC - Comune Palestrina

LDC - COLLOCAZIONE SPECIFICA

LDCT - Tipologia palazzo

LDCN - Denominazione attuale Palazzo Colonna Barberini

LDCU - Indirizzo Piazza della Cortina, 1

LDCM - Denominazione raccolta Museo Archeologico Nazionale Prenestino

LDCS - Specifiche Magazzino/ cassetta n. 28

LA - ALTRE LOCALIZZAZIONI GEOGRAFICO-AMMINISTRATIVE

| | |
|---|---|
| TCL - Tipo di localizzazione | luogo di reperimento |
| PRV - LOCALIZZAZIONE GEOGRAFICO-AMMINISTRATIVA | |
| PRVS - Stato | ITALIA |
| PRVR - Regione | Lazio |
| PRVP - Provincia | RM |
| PRVC - Comune | Palestrina |
| PRC - COLLOCAZIONE SPECIFICA | |
| PRCT - Tipologia | piazza |
| PRCD - Denominazione | Piazza Ungheria |
| PRCU - Denominazione spazio viabilistico | Piazza Ungheria |
| UB - DATI PATRIMONIALI | |
| INV - INVENTARIO DI MUSEO O SOPRINTENDENZA | |
| INVN - Numero | 10217 |
| RE - MODALITA' DI REPERIMENTO | |
| RES - Specifiche di reperimento | Coordinate I.G.M.: Roma 150 I SE. Oggetti stesso contesto, Ceramica a vernice nera invv. 10191, 10203, 10213, 10221 ,10222, 10227, 10229, 10250 ,10251, 10268, 10269. |
| DT - CRONOLOGIA | |
| DTZ - CRONOLOGIA GENERICA | |
| DTZG - Fascia cronologica di riferimento | III a.C. |
| DTZS - Frazione cronologica | prima metà |
| DTS - CRONOLOGIA SPECIFICA | |
| DTSI - Da | 300 a.C. |
| DTSF - A | 251 a.C. |
| DTM - Motivazione cronologia | analisi tipologica |
| AU - DEFINIZIONE CULTURALE | |
| ATB - AMBITO CULTURALE | |
| ATBD - Denominazione | Produzione locale |
| ATBM - Motivazione dell'attribuzione | analisi tipologica |
| MT - DATI TECNICI | |
| MTC - Materia e tecnica | argilla/ a tornio, verniciatura |
| MIS - MISURE | |
| MISU - Unità | cm |
| MISA - Altezza | 2.8 |
| MISV - Varie | diametro piede 4.7 |
| DA - DATI ANALITICI | |
| DES - DESCRIZIONE | |
| DESO - Indicazioni sull'oggetto | Probabile piatto in argilla grigio rosa a tornio veloce, vernice nera. Piede con rigonfiamento ad angolo nella faccia esterna, piano di posa rettilineo, fondo esterno leggermente convesso, risparmiato con sgocciolature. |

STM - STEMMI, EMBLEMI, MARCHI

| | |
|---------------------------------------|--|
| STMC - Classe di appartenenza | bollo |
| STMU - Quantità | 1 |
| STMP - Posizione | Fondo interno, centro |
| STMD - Descrizione | Bollo circolare con rosetta a 14 petali filiformi terminanti in un punto. |
| NSC - Notizie storico-critiche | Per il bollo vedi Morel 1969 e Bats; per il piede, Morel 1981 in bibliografia. |

CO - CONSERVAZIONE**STC - STATO DI CONSERVAZIONE**

| | |
|--------------------------------------|---|
| STCC - Stato di conservazione | frammentario |
| STCS - Indicazioni specifiche | Rimane il piede e parte della vasca; incrostazioni in superficie. |

TU - CONDIZIONE GIURIDICA E VINCOLI**CDG - CONDIZIONE GIURIDICA**

| | |
|------------------------------------|-----------------|
| CDGG - Indicazione generica | Proprietà Stato |
|------------------------------------|-----------------|

DO - FONTI E DOCUMENTI DI RIFERIMENTO**FTA - DOCUMENTAZIONE FOTOGRAFICA**

| | |
|-------------------------------------|----------------------------|
| FTAX - Genere | documentazione allegata |
| FTAP - Tipo | fotografia digitale (file) |
| FTAN - Codice identificativo | S4400401945/1 |

BIB - BIBLIOGRAFIA

| | |
|-----------------------------------|---------------------------|
| BIBX - Genere | bibliografia di confronto |
| BIBA - Autore | Morel Jean Paul |
| BIBD - Anno di edizione | 1981 |
| BIBH - Sigla per citazione | 00000434 |
| BIBN - V., pp., nn. | p. 466 |
| BIBI - V., tavv., figg. | tav. 235 |

BIB - BIBLIOGRAFIA

| | |
|-----------------------------------|---------------------------|
| BIBX - Genere | bibliografia di confronto |
| BIBA - Autore | Bats Michel |
| BIBD - Anno di edizione | 1976 |
| BIBH - Sigla per citazione | 00000098 |
| BIBN - V., pp., nn. | 9/ p. 71 |
| BIBI - V., tavv., figg. | 9/ fig. 4, 41 |

BIB - BIBLIOGRAFIA

| | |
|-----------------------------------|---------------------------|
| BIBX - Genere | bibliografia di confronto |
| BIBA - Autore | Morel Jean Paul |
| BIBD - Anno di edizione | 1969 |
| BIBH - Sigla per citazione | 00000266 |
| BIBI - V., tavv., figg. | LXXXI/ fig. 3a |

AD - ACCESSO AI DATI

ADS - SPECIFICHE DI ACCESSO AI DATI**ADSP - Profilo di accesso**

1

ADSM - Motivazione

scheda contenente dati liberamente accessibili

CM - COMPILAZIONE**CMP - COMPILAZIONE****CMPD - Data**

1992

CMPN - Nome

APE

**FUR - Funzionario
responsabile**

Reggiani A.M.

AGG - AGGIORNAMENTO-REVISIONE**AGGD - Data**

2017

AGGN - Nome

Proto, Fiorenza

**AGGF - Funzionario
responsabile**

Trucco, Flavia