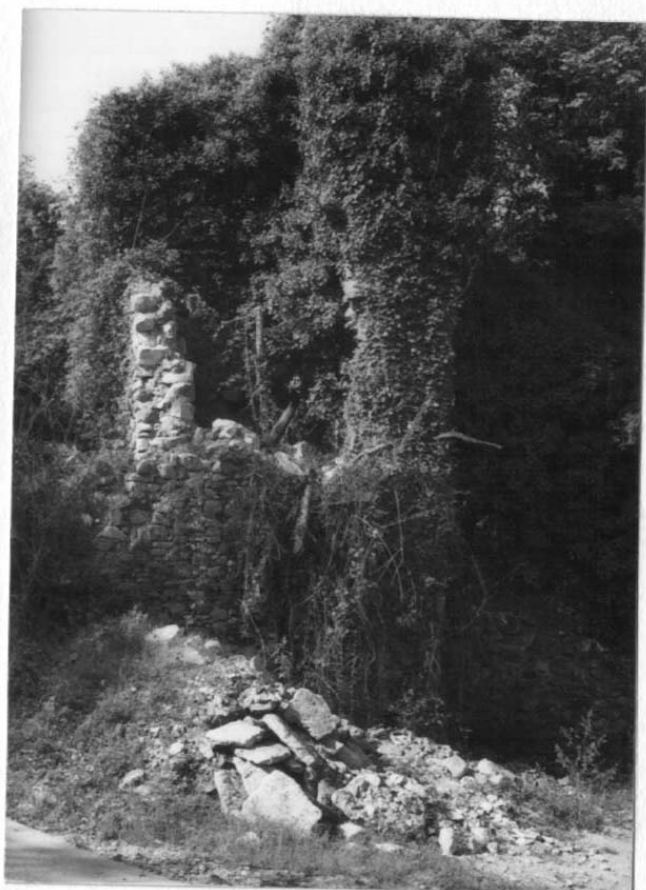


SCHEDA



CD - CODICI

TSK - Tipo scheda A

LIR - Livello ricerca I

NCT - CODICE UNIVOCO

NCTR - Codice regione 07

NCTN - Numero catalogo
generale 00112157

ESC - Ente schedatore S20

ECP - Ente competente S20

OG - OGGETTO

OGT - OGGETTO

OGTD - Definizione
tipologica oratorio

OGTQ - Qualificazione confraternita

OGTN - Denominazione Oratorio di S. Pietro

LC - LOCALIZZAZIONE GEOGRAFICO-AMMINISTRATIVA

PVC - LOCALIZZAZIONE GEOGRAFICO-AMMINISTRATIVA

PVCS - Stato ITALIA

PVCR - Regione Liguria

PVCP - Provincia SP

PVCC - Comune Beverino

| | |
|--|--|
| PVCI - Indirizzo | Via della Chiesa |
| PVL - Altra località | Canavella Vara (frazione ISTAT) |
| CS - LOCALIZZAZIONE CATASTALE | |
| CTL - Tipo di localizzazione | localizzazione fisica |
| CTS - LOCALIZZAZIONE CATASTALE | |
| CTSC - Comune | Beverino |
| CTSF - Foglio/Data | 37/ 1985 |
| CTSN - Particelle | A |
| GP - GEOREFERENZIAZIONE TRAMITE PUNTO | |
| GPI - Identificativo punto | 2 |
| GPL - Tipo di localizzazione | localizzazione fisica |
| GPD - DESCRIZIONE DEL PUNTO | |
| GPDP - PUNTO | |
| GPDPX - Coordinata X | 9.7890556261 |
| GPDPY - Coordinata Y | 44.207783235 |
| GPM - Metodo di georeferenziazione | punto esatto |
| GPT - Tecnica di georeferenziazione | rilievo da foto aerea senza sopralluogo |
| GPP - Proiezione e Sistema di riferimento | WGS84 |
| GPB - BASE DI RIFERIMENTO | |
| GPBB - Descrizione sintetica | ICCD1004366_OI.ORTOI |
| GPBT - Data | 21-8-2017 |
| GPBO - Note | (3728369) -ORTOFOTO 2006- (http://wms.pcn.minambiente.it/ogc?map=/ms_ogc/WMS_v1.3/raster/ortofoto_colore_06.map) -OI. ORTOIMMAGINICOLORE.2006 |
| AU - DEFINIZIONE CULTURALE | |
| ATB - AMBITO CULTURALE | |
| ATBR - Riferimento all'intervento | costruzione |
| ATBD - Denominazione | maestranze locali |
| ATBM - Fonte dell'attribuzione | NR (recupero pregresso) |
| RE - NOTIZIE STORICHE | |
| REN - NOTIZIA | |
| RENr - Riferimento | intero bene |
| RENF - Fonte | NR (recupero pregresso) |
| REL - CRONOLOGIA, ESTREMO REMOTO | |
| RELS - Secolo | XVIII |
| REV - CRONOLOGIA, ESTREMO RECENTE | |
| REVS - Secolo | XVIII |
| PN - PIANTA | |
| PNT - PIANTA | |
| | |

| | |
|--|---|
| PNTS - Schema | ad aula |
| SV - STRUTTURE VERTICALI | |
| SVC - TECNICA COSTRUTTIVA | |
| SVCM - Materiali | pietra |
| SO - STRUTTURE DI ORIZZONTAMENTO | |
| SOF - TIPO | |
| SOFG - Genere | volta |
| SOFF - Forma | a botte |
| US - UTILIZZAZIONI | |
| USA - USO ATTUALE | |
| USAD - Uso | In abbandono |
| USO - USO STORICO | |
| USOD - Uso | Oratorio |
| TU - CONDIZIONE GIURIDICA E VINCOLI | |
| CDG - CONDIZIONE GIURIDICA | |
| CDGG - Indicazione generica | proprietà Ente religioso cattolico |
| CDGS - Indicazione specifica | curia vescovile di La Spezia |
| CDGI - Indirizzo | Via Don Minzoni 64 |
| NVC - PROVVEDIMENTI DI TUTELA | |
| NVCT - Tipo provvedimento | L. 1089/1939, art.4 |
| STU - STRUMENTI URBANISTICI | |
| STUT - Strumenti in vigore | P.R.G. 1983 |
| STUN - Sintesi normativa zona | Manutenzione, consolidamento e ristrutturazione |
| DO - FONTI E DOCUMENTI DI RIFERIMENTO | |
| FTA - DOCUMENTAZIONE FOTOGRAFICA | |
| FTAX - Genere | documentazione allegata |
| FTAP - Tipo | positivo b/n |
| FTAD - Data | 1994 |
| FTAE - Ente proprietario | SABAPGE |
| FTAN - Codice identificativo | 0700112157_fta47254 |
| DRA - DOCUMENTAZIONE GRAFICA | |
| DRAX - Genere | documentazione allegata |
| DRAT - Tipo | estratto di mappa catastale |
| DRAN - Codice identificativo | 00112157_sc |
| FNT - FONTI E DOCUMENTI | |
| FNTP - Tipo | copia cartacea della scheda di catalogo |
| FNTD - Data | 1994 |
| FNTN - Nome archivio | SABAPGE |
| FNTS - Posizione | Wurtz_1994 |

| | |
|--|--|
| FNTI - Codice identificativo | 00112157_scheda |
| AD - ACCESSO AI DATI | |
| ADS - SPECIFICHE DI ACCESSO AI DATI | |
| ADSP - Profilo di accesso | 1 |
| ADSM - Motivazione | scheda contenente dati liberamente accessibili |
| CM - COMPILAZIONE | |
| CMP - COMPILAZIONE | |
| CMPD - Data | 1994 |
| CMPN - Nome | Wurtz C. |
| FUR - Funzionario responsabile | Di Dio M. |
| AGG - AGGIORNAMENTO - REVISIONE | |
| AGGD - Data | 2017 |
| AGGN - Nome | Panzani, Laura |
| AGGF - Funzionario responsabile | Barbaro, Barbara |
| AN - ANNOTAZIONI | |
| OSS - Osservazioni | L'oratorio è pressoché irriconoscibile in quanto rudere pericolante. |