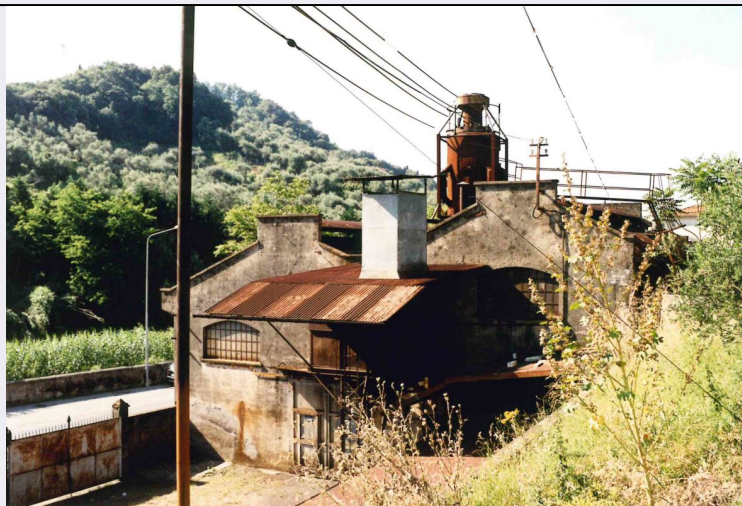


# SCHEDA



## CD - CODICI

TSK - Tipo scheda	A
LIR - Livello ricerca	I
<b>NCT - CODICE UNIVOCO</b>	
NCTR - Codice regione	07
NCTN - Numero catalogo generale	00209031
ESC - Ente schedatore	S20
ECP - Ente competente	S20

## OG - OGGETTO

### OGT - OGGETTO

OGTD - Definizione tipologica	fonderia
OGTN - Denominazione	Rossi Fratelli Fonderie in ghisa S.a.S.

## LC - LOCALIZZAZIONE GEOGRAFICO-AMMINISTRATIVA

### PVC - LOCALIZZAZIONE GEOGRAFICO-AMMINISTRATIVA

PVCS - Stato	ITALIA
PVCR - Regione	Liguria
PVCP - Provincia	GE
PVCC - Comune	Sestri Levante
PVCE	Riva Trigoso
PVCI - Indirizzo	Via del Petronio 80

## CS - LOCALIZZAZIONE CATASTALE

CTL - Tipo di localizzazione	localizzazione fisica
------------------------------	-----------------------

### CTS - LOCALIZZAZIONE CATASTALE

CTSC - Comune	Sestri Levante
CTSF - Foglio/Data	catasto fabbricati-28

## GA - GEOREFERENZIAZIONE TRAMITE AREA

GAI - Identificativo area	2
GAL - Tipo di localizzazione	localizzazione fisica

**GAD - DESCRIZIONE DEL POLIGONO****GADP - PUNTO DEL POLIGONO****GADPX - Coordinata X** 9.4250663569**GADPY - Coordinata Y** 44.263907472**GADP - PUNTO DEL POLIGONO****GADPX - Coordinata X** 9.4251495053**GADPY - Coordinata Y** 44.264140824**GADP - PUNTO DEL POLIGONO****GADPX - Coordinata X** 9.4251977851**GADPY - Coordinata Y** 44.26450024**GADP - PUNTO DEL POLIGONO****GADPX - Coordinata X** 9.4252058317**GADPY - Coordinata Y** 44.264744321**GADP - PUNTO DEL POLIGONO****GADPX - Coordinata X** 9.4251629164**GADPY - Coordinata Y** 44.26475505**GADP - PUNTO DEL POLIGONO****GADPX - Coordinata X** 9.4251763274**GADPY - Coordinata Y** 44.264921347**GADP - PUNTO DEL POLIGONO****GADPX - Coordinata X** 9.4254740526**GADPY - Coordinata Y** 44.264907936**GADP - PUNTO DEL POLIGONO****GADPX - Coordinata X** 9.4254740526**GADPY - Coordinata Y** 44.264932076**GADP - PUNTO DEL POLIGONO****GADPX - Coordinata X** 9.4255116036**GADPY - Coordinata Y** 44.264929393**GADP - PUNTO DEL POLIGONO****GADPX - Coordinata X** 9.425516968**GADPY - Coordinata Y** 44.264583389**GADP - PUNTO DEL POLIGONO****GADPX - Coordinata X** 9.4253613999**GADPY - Coordinata Y** 44.264140824**GADP - PUNTO DEL POLIGONO****GADPX - Coordinata X** 9.4252192428**GADPY - Coordinata Y** 44.263813595**GADP - PUNTO DEL POLIGONO****GADPX - Coordinata X** 9.4252192428**GADPY - Coordinata Y** 44.263816277**GADP - PUNTO DEL POLIGONO****GADPX - Coordinata X** 9.4251602342

<b>GADPY - Coordinata Y</b>	44.263851145
<b>GADP - PUNTO DEL POLIGONO</b>	
<b>GADPX - Coordinata X</b>	9.4250663569
<b>GADPY - Coordinata Y</b>	44.263907472
<b>GAM - Metodo di georeferenziazione</b>	perimetrazione approssimata
<b>GAT - Tecnica di georeferenziazione</b>	rilievo da foto aerea senza sopralluogo
<b>GAP - Proiezione e Sistema di riferimento</b>	WGS84
<b>GAB - BASE DI RIFERIMENTO</b>	
<b>GABB - Descrizione sintetica</b>	ICCD1004366_OI.ORTOI
<b>GABT - Data</b>	21-8-2017
<b>GABO - Note</b>	(3744232) -ORTOFOTO 2006- ( <a href="http://wms.pcn.minambiente.it/ogc?map=/ms_ogc/WMS_v1.3/raster/ortofoto_colore_06.map">http://wms.pcn.minambiente.it/ogc?map=/ms_ogc/WMS_v1.3/raster/ortofoto_colore_06.map</a> ) -OI. ORTOIMMAGINICOLORE.2006
<b>AU - DEFINIZIONE CULTURALE</b>	
<b>ATB - AMBITO CULTURALE</b>	
<b>ATBR - Riferimento all'intervento</b>	costruzione
<b>ATBD - Denominazione</b>	maestranze locali
<b>ATBM - Fonte dell'attribuzione</b>	documentazione
<b>RE - NOTIZIE STORICHE</b>	
<b>REN - NOTIZIA</b>	
<b>REN R - Riferimento</b>	intero bene
<b>RENS - Notizia sintetica</b>	costruzione
<b>REL - CRONOLOGIA, ESTREMO REMOTO</b>	
<b>RELS - Secolo</b>	XX
<b>RELI - Data</b>	1918
<b>REV - CRONOLOGIA, ESTREMO RECENTE</b>	
<b>REVS - Secolo</b>	XX
<b>REVI - Data</b>	1946
<b>IS - IMPIANTO STRUTTURALE</b>	
<b>IST - Configurazione strutturale primaria</b>	struttura in muratura
<b>PN - PIANTA</b>	
<b>PNR - Riferimento alla parte</b>	intero bene
<b>PNT - PIANTA</b>	
<b>PNTS - Schema</b>	corpo doppio
<b>PNTF - Forma</b>	rettangolare
<b>SV - STRUTTURE VERTICALI</b>	
<b>SVC - TECNICA COSTRUTTIVA</b>	
<b>SVCT - Tipo di struttura</b>	parete

<b>SVCC - Genere</b>	muratura mista
<b>CP - COPERTURE</b>	
<b>CPU - Ubicazione</b>	intero bene
<b>CPF - CONFIGURAZIONE ESTERNA</b>	
<b>CPFG - Genere</b>	a tetto
<b>CPM - MANTO DI COPERTURA</b>	
<b>CPMR - Riferimento</b>	intera copertura
<b>CPMT - Tipo</b>	lamiera ondulata
<b>CO - CONSERVAZIONE</b>	
<b>STC - STATO DI CONSERVAZIONE</b>	
<b>STCR - Riferimento alla parte</b>	intero bene
<b>STCC - Stato di conservazione</b>	discreto
<b>STCO - Indicazioni specifiche</b>	Purtroppo sia gli edifici che il tipo di lavorazione svolta scompariranno a breve, in quanto i proprietari hanno deciso di vendere e ritirarsi.
<b>US - UTILIZZAZIONI</b>	
<b>USA - USO ATTUALE</b>	
<b>USAR - Riferimento alla parte</b>	intero bene
<b>USAD - Uso</b>	fonderia
<b>USO - USO STORICO</b>	
<b>USOR - Riferimento alla parte</b>	intero bene
<b>USOD - Uso</b>	fonderia
<b>TU - CONDIZIONE GIURIDICA E VINCOLI</b>	
<b>CDG - CONDIZIONE GIURIDICA</b>	
<b>CDGG - Indicazione generica</b>	proprietà privata
<b>STU - STRUMENTI URBANISTICI</b>	
<b>STUT - Strumenti in vigore</b>	P.R. per Sestri Levante 824
<b>STUN - Sintesi normativa zona</b>	area per l'edilizia urbana, prevista la demolizione, la riconversione nel rispetto della cubatura complessiva + 40%
<b>DO - FONTI E DOCUMENTI DI RIFERIMENTO</b>	
<b>FTA - DOCUMENTAZIONE FOTOGRAFICA</b>	
<b>FTAX - Genere</b>	documentazione allegata
<b>FTAP - Tipo</b>	riproduzione digitale foto all. scheda cartacea
<b>FTAA - Autore</b>	Spagnolo, A.
<b>FTAD - Data</b>	2002
<b>FTAE - Ente proprietario</b>	SABAPGE
<b>FTAN - Codice identificativo</b>	0700209031_01
<b>FTA - DOCUMENTAZIONE FOTOGRAFICA</b>	
<b>FTAX - Genere</b>	documentazione allegata

<b>FTAP - Tipo</b>	riproduzione digitale foto all. scheda cartacea
<b>FTAA - Autore</b>	Spagnolo, A.
<b>FTAD - Data</b>	2002
<b>FTAE - Ente proprietario</b>	SABAPGE
<b>DRA - DOCUMENTAZIONE GRAFICA</b>	
<b>DRAX - Genere</b>	documentazione allegata
<b>DRAT - Tipo</b>	estratto di mappa catastale
<b>DRAS - Scala</b>	1:2000
<b>FNT - FONTI E DOCUMENTI</b>	
<b>FNTP - Tipo</b>	scheda cartacea
<b>FNTA - Autore</b>	Spagnolo, A.
<b>FNTD - Data</b>	2002
<b>FNT - FONTI E DOCUMENTI</b>	
<b>FNTP - Tipo</b>	allegati scheda cartacea
<b>FNTA - Autore</b>	Spagnolo, A.
<b>FNTT - Denominazione</b>	Allegato Descrittivo
<b>FNTD - Data</b>	2002
<b>AD - ACCESSO AI DATI</b>	
<b>ADS - SPECIFICHE DI ACCESSO AI DATI</b>	
<b>ADSP - Profilo di accesso</b>	2
<b>ADSM - Motivazione</b>	scheda di bene di proprietà privata
<b>CM - COMPILAZIONE</b>	
<b>CMP - COMPILAZIONE</b>	
<b>CMPD - Data</b>	2002
<b>CMPN - Nome</b>	Spagnolo, A.
<b>FUR - Funzionario responsabile</b>	Di Dio, M.
<b>FUR - Funzionario responsabile</b>	Bozzo, G.
<b>RVM - TRASCRIZIONE PER INFORMATIZZAZIONE</b>	
<b>RVMD - Data</b>	2017
<b>RVMN - Nome</b>	Ghinatti, Davide
<b>AN - ANNOTAZIONI</b>	