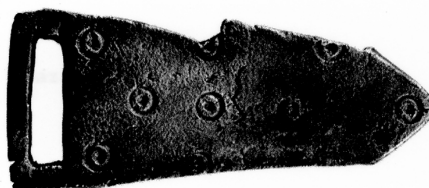


# SCHEDA



## CD - CODICI

TSK - Tipo Scheda	RA
LIR - Livello ricerca	P
<b>NCT - CODICE UNIVOCO</b>	
NCTR - Codice regione	05
NCTN - Numero catalogo generale	00363224
ESC - Ente schedatore	S32
ECP - Ente competente	S32

## OG - OGGETTO

<b>OGT - OGGETTO</b>	
OGTD - Definizione	puntale
CLS - Categoria - classe e produzione	rinforzo per cintura

## LC - LOCALIZZAZIONE GEOGRAFICO-AMMINISTRATIVA

### PVC - LOCALIZZAZIONE GEOGRAFICO-AMMINISTRATIVA ATTUALE

PVCS - Stato	ITALIA
PVCR - Regione	Veneto
PVCP - Provincia	TV
PVCC - Comune	Vittorio Veneto

### LDC - COLLOCAZIONE SPECIFICA

LDCT - Tipologia	loggia
LDCQ - Qualificazione	museo
LDCN - Denominazione attuale	Museo del Cenedese
LDCC - Complesso di appartenenza	Loggia della Comunità di Serravalle
LDCU - Indirizzo	Piazza M. Flaminio, 1

## UB - DATI PATRIMONIALI

**INV - INVENTARIO DI MUSEO O SOPRINTENDENZA**

INVN - Numero 649

STI - STIMA

**DT - CRONOLOGIA****DTZ - CRONOLOGIA GENERICA**

DTZG - Fascia cronologica di riferimento IV-VII d.C.

**DTS - CRONOLOGIA SPECIFICA**

DTSI - Da 300 d.C.

DTSV - Validità ca

DTSF - A 699 d.C.

DTSL - Validità ca

DTM - Motivazione cronologia analisi stilistica

**AU - DEFINIZIONE CULTURALE****ATB - AMBITO CULTURALE**

ATBD - Denominazione Locale romanizzato/Longobardo (?)

ATBM - Motivazione dell'attribuzione analisi stilistica

ATBM - Motivazione dell'attribuzione bibliografia

**MT - DATI TECNICI**

MTC - Materia e tecnica bronzo

**MIS - MISURE**

MISU - Unità mm

MISL - Larghezza 22

MISN - Lunghezza 50

MISS - Spessore 1,5

**DA - DATI ANALITICI****DES - DESCRIZIONE**

DESO - Indicazioni sull'oggetto Puntale di cintura in bronzo con fessura di forma rettangolare lungo uno dei lati corti. L'altro lato è appuntito. La decorazione è ad occhi di dado impressi irregolarmente.

**CO - CONSERVAZIONE****STC - STATO DI CONSERVAZIONE**

STCC - Stato di conservazione integro

STCS - Indicazioni specifiche Manca un piccolo tassello

**TU - CONDIZIONE GIURIDICA E VINCOLI****CDG - CONDIZIONE GIURIDICA**

CDGG - Indicazione generica proprietà Ente pubblico territoriale

CDGS - Indicazione specifica Comune di Vittorio Veneto

**DO - FONTI E DOCUMENTI DI RIFERIMENTO**

**FTA - DOCUMENTAZIONE FOTOGRAFICA**

<b>FTAX - Genere</b>	documentazione allegata
<b>FTAP - Tipo</b>	fotografia digitale (file)
<b>FTAN - Codice identificativo</b>	363224

**BIB - BIBLIOGRAFIA**

<b>BIBX - Genere</b>	bibliografia di confronto
<b>BIBA - Autore</b>	MENIS G.C.
<b>BIBD - Anno di edizione</b>	1990
<b>BIBH - Sigla per citazione</b>	00000819
<b>BIBN - V., pp., nn.</b>	467
<b>BIBI - V., tavv., figg.</b>	X.182f

**AD - ACCESSO AI DATI****ADS - SPECIFICHE DI ACCESSO AI DATI**

<b>ADSP - Profilo di accesso</b>	1
<b>ADSM - Motivazione</b>	scheda contenente dati liberamente accessibili

**CM - COMPILAZIONE****CMP - COMPILAZIONE**

<b>CMPD - Data</b>	2001
<b>CMPN - Nome</b>	Bonato, Stefania
<b>FUR - Funzionario responsabile</b>	Locatelli, Daniela

**RVM - TRASCRIZIONE PER INFORMATIZZAZIONE**

<b>RVMD - Data</b>	2017
<b>RVMN - Nome</b>	Fioratto, Giulia

**AGG - AGGIORNAMENTO-REVISIONE**

<b>AGGD - Data</b>	2017
<b>AGGN - Nome</b>	Fioratto, Giulia
<b>AGGE - Ente</b>	S234
<b>AGGF - Funzionario responsabile</b>	Prosdocimi, Benedetta

**AN - ANNOTAZIONI**

<b>OSS - Osservazioni</b>	Il reperto è compreso in un gruppo di materiali presenti presso il Museo del Cenedese i quali non recano indicazioni di provenienza.
---------------------------	--