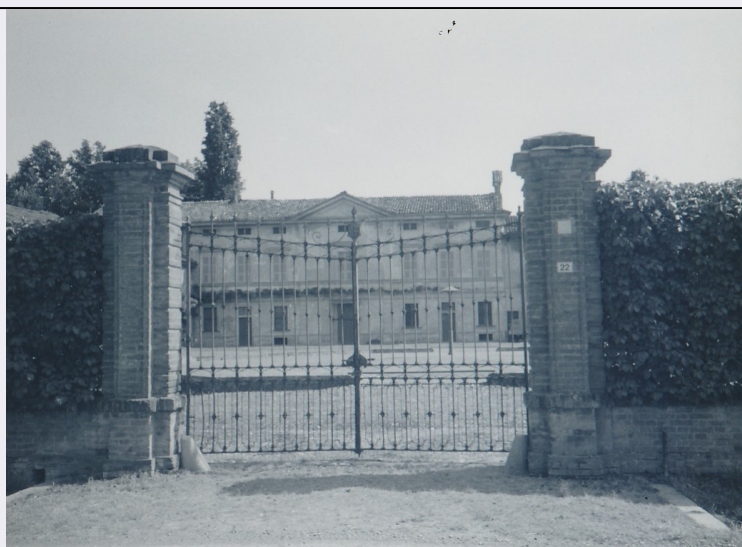


SCHEDA



CD - CODICI

| | |
|---------------------------------|----------|
| TSK - Tipo scheda | A |
| LIR - Livello ricerca | I |
| NCT - CODICE UNIVOCO | |
| NCTR - Codice regione | 08 |
| NCTN - Numero catalogo generale | 00602928 |
| ESC - Ente schedatore | S142 |
| ECP - Ente competente | S142 |

OG - OGGETTO

OGT - OGGETTO

| | |
|-------------------------------|-------------|
| OGTD - Definizione tipologica | villa |
| OGTQ - Qualificazione | rurale |
| OGTN - Denominazione | Villa Cella |

OGA - ALTRA DENOMINAZIONE

| | |
|-----------------------------|------------------|
| OGAG - Genere denominazione | idiomatica |
| OGAD - Denominazione | Cascina Castello |

LC - LOCALIZZAZIONE GEOGRAFICO-AMMINISTRATIVA

PVC - LOCALIZZAZIONE GEOGRAFICO-AMMINISTRATIVA

| | |
|------------------|----------------|
| PVCS - Stato | ITALIA |
| PVCR - Regione | Emilia-Romagna |
| PVCP - Provincia | PC |
| PVCC - Comune | Podenzano |

CS - LOCALIZZAZIONE CATASTALE

| | |
|------------------------------|-----------------------|
| CTL - Tipo di localizzazione | localizzazione fisica |
|------------------------------|-----------------------|

CTS - LOCALIZZAZIONE CATASTALE

| | |
|---------------|-----------|
| CTSC - Comune | Podenzano |
|---------------|-----------|

GA - GEOREFERENZIAZIONE TRAMITE AREA

GAD - DESCRIZIONE DEL POLIGONO**GADP - PUNTO DEL
POLIGONO****GADP - PUNTO DEL
POLIGONO****GADP - PUNTO DEL
POLIGONO****GADP - PUNTO DEL
POLIGONO****GADP - PUNTO DEL
POLIGONO****GADP - PUNTO DEL
POLIGONO****GADP - PUNTO DEL
POLIGONO****GADP - PUNTO DEL
POLIGONO****GADP - PUNTO DEL
POLIGONO****GADP - PUNTO DEL
POLIGONO****GAB - BASE DI
RIFERIMENTO****AU - DEFINIZIONE CULTURALE****ATB - AMBITO CULTURALE****ATBR - Riferimento
all'intervento**

costruzione

ATBD - Denominazione

maestranze emiliane

**ATBM - Fonte
dell'attribuzione**

bibliografia

RE - NOTIZIE STORICHE**REN - NOTIZIA****RENr - Riferimento**

intero bene

RENS - Notizia sintetica

costruzione

REL - CRONOLOGIA, ESTREMO REMOTO**RELS - Secolo**

XVII

RELI - Data

1647

RELX - Validità

post

REV - CRONOLOGIA, ESTREMO RECENTE**REVS - Secolo**

XVII

REVI - Data

1647

REVS - Validità

post

RE - NOTIZIE STORICHE**REN - NOTIZIA****RENr - Riferimento**

intero bene

| | |
|--|-------------------------------------|
| RENS - Notizia sintetica | ristrutturazione |
| REL - CRONOLOGIA, ESTREMO REMOTO | |
| RELS - Secolo | XX |
| REV - CRONOLOGIA, ESTREMO RECENTE | |
| REVS - Secolo | XX |
| PN - PIANTA | |
| PNR - Riferimento alla parte | intero bene |
| PNT - PIANTA | |
| PNTS - Schema | a corte |
| PNTF - Forma | a U |
| SV - STRUTTURE VERTICALI | |
| SVC - TECNICA COSTRUTTIVA | |
| SVCU - Ubicazione | intero bene |
| SVCT - Tipo di struttura | parete |
| SVCM - Materiali | laterizio |
| SO - STRUTTURE DI ORIZZONTAMENTO | |
| SOU - Ubicazione | intero bene |
| SOF - TIPO | |
| SOFG - Genere | solaio |
| CP - COPERTURE | |
| CPU - Ubicazione | intero bene |
| CPM - MANTO DI COPERTURA | |
| CPMR - Riferimento | intera copertura |
| CPMT - Tipo | coppi |
| CPMM - Materiali | laterizio |
| US - UTILIZZAZIONI | |
| USA - USO ATTUALE | |
| USAR - Riferimento alla parte | intero bene |
| USAD - Uso | abitazione |
| USO - USO STORICO | |
| USOR - Riferimento alla parte | intero bene |
| USOD - Uso | abitazione |
| USOD - Uso | annessi agricoli |
| TU - CONDIZIONE GIURIDICA E VINCOLI | |
| CDG - CONDIZIONE GIURIDICA | |
| CDGG - Indicazione generica | proprietà privata |
| NVC - PROVVEDIMENTI DI TUTELA | |
| NVCT - Tipo provvedimento | DDR (DLgs n. 42/2004, artt. 10, 12) |
| NVCE - Estremi provvedimento | 2009/02/04 |

| | |
|---|--|
| STU - STRUMENTI URBANISTICI | |
| STUT - Strumenti in vigore | P.R.G. |
| STUN - Sintesi normativa zona | restauro e risanamento conservativo |
| DO - FONTI E DOCUMENTI DI RIFERIMENTO | |
| FTA - DOCUMENTAZIONE FOTOGRAFICA | |
| FTAX - Genere | documentazione allegata |
| FTAP - Tipo | positivo b/n |
| FTAD - Data | 1996 |
| FTAE - Ente proprietario | SABAP PR |
| FTAN - Codice identificativo | 00602928_F.1 |
| FNT - FONTI E DOCUMENTI | |
| FNTP - Tipo | estratto di mappa catastale |
| FNTD - Data | 1972 |
| BIB - BIBLIOGRAFIA | |
| BIBX - Genere | bibliografia specifica |
| BIBA - Autore | Matteucci A. M., Manfredi C.E., Coccioli Mastroviti A. |
| BIBD - Anno di edizione | 1991 |
| BIBH - Sigla per citazione | 00000629 |
| BIBN - V., pp., nn. | n. 6 |
| AD - ACCESSO AI DATI | |
| ADS - SPECIFICHE DI ACCESSO AI DATI | |
| ADSP - Profilo di accesso | 3 |
| ADSM - Motivazione | scheda di bene non adeguatamente sorvegliabile |
| CM - COMPILAZIONE | |
| CMP - COMPILAZIONE | |
| CMPD - Data | 1996 |
| CMPN - Nome | Foletti, Marina |
| FUR - Funzionario responsabile | NR |
| RVM - TRASCRIZIONE PER INFORMATIZZAZIONE | |
| RVMD - Data | 2017 |
| RVMN - Nome | Biondi, Marianna |
| AN - ANNOTAZIONI | |