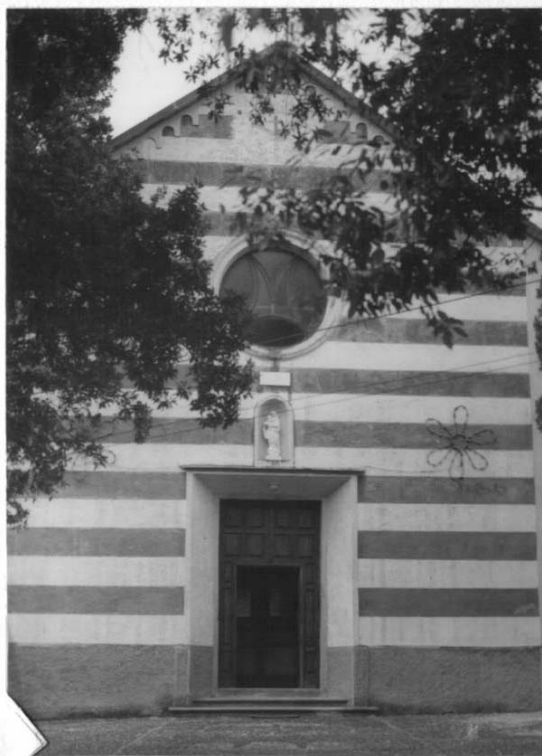


SCHEDA



CD - CODICI

TSK - Tipo scheda A

LIR - Livello ricerca I

NCT - CODICE UNIVOCO

NCTR - Codice regione 07

NCTN - Numero catalogo generale 00112185

ESC - Ente schedatore S20

ECP - Ente competente S20

OG - OGGETTO

OGT - OGGETTO

OGTD - Definizione tipologica chiesa

OGTQ - Qualificazione conventuale

OGTN - Denominazione Chiesa dei cappuccini

LC - LOCALIZZAZIONE GEOGRAFICO-AMMINISTRATIVA

PVC - LOCALIZZAZIONE GEOGRAFICO-AMMINISTRATIVA

PVCS - Stato ITALIA

PVCR - Regione Liguria

PVCP - Provincia SP

PVCC - Comune Monterosso al Mare

PVCI - Indirizzo piazza dei capuccini 20

CS - LOCALIZZAZIONE CATASTALE

CTL - Tipo di localizzazione	localizzazione fisica
CTS - LOCALIZZAZIONE CATASTALE	
CTSC - Comune	Monterosso al Mare
CTSF - Foglio/Data	11/ 1984
CTSN - Particelle	B
GP - GEOREFERENZIAZIONE TRAMITE PUNTO	
GPI - Identificativo punto	2
GPL - Tipo di localizzazione	localizzazione fisica
GPD - DESCRIZIONE DEL PUNTO	
GPDP - PUNTO	
GPDPX - Coordinata X	9.6537889668
GPDPY - Coordinata Y	44.145828576
GPM - Metodo di georeferenziazione	punto esatto
GPT - Tecnica di georeferenziazione	rilievo da foto aerea senza sopralluogo
GPP - Proiezione e Sistema di riferimento	WGS84
GPB - BASE DI RIFERIMENTO	
GPBB - Descrizione sintetica	ICCD1004366_OI.ORTOI
GPBT - Data	27-8-2017
GPBO - Note	(3765445) -ORTOFOTO 2006- (http://wms.pcn.minambiente.it/ogc?map=/ms_ogc/WMS_v1.3/raster/ortofoto_colore_06.map) -OI. ORTOIMMAGINICOLORE.2006
AU - DEFINIZIONE CULTURALE	
ATB - AMBITO CULTURALE	
ATBR - Riferimento all'intervento	costruzione
ATBD - Denominazione	maestranze locali
ATBM - Fonte dell'attribuzione	NR (recupero pregresso)
RE - NOTIZIE STORICHE	
REN - NOTIZIA	
REN R - Riferimento	intero bene
RENF - Fonte	NR (recupero pregresso)
REL - CRONOLOGIA, ESTREMO REMOTO	
RELS - Secolo	XVII
REV - CRONOLOGIA, ESTREMO RECENTE	
REVS - Secolo	XVII
PN - PIANTA	
PNT - PIANTA	
PNTS - Schema	ad aula
SV - STRUTTURE VERTICALI	
SVC - TECNICA COSTRUTTIVA	

SVCM - Materiali	muratura intonacata
SO - STRUTTURE DI ORIZZONTAMENTO	
SOF - TIPO	
SOFG - Genere	volta
SOFF - Forma	a botte
CP - COPERTURE	
CPM - MANTO DI COPERTURA	
CPMM - Materiali	ardesia
US - UTILIZZAZIONI	
USA - USO ATTUALE	
USAD - Uso	Chiesa
USO - USO STORICO	
USOD - Uso	Chiesa
TU - CONDIZIONE GIURIDICA E VINCOLI	
CDG - CONDIZIONE GIURIDICA	
CDGG - Indicazione generica	proprietà Ente religioso cattolico
CDGS - Indicazione specifica	frati minori
CDGI - Indirizzo	piazza capuccini 1
NVC - PROVVEDIMENTI DI TUTELA	
NVCT - Tipo provvedimento	L. 364/1909, art.5
NVCE - Estremi provvedimento	1934/11/26
STU - STRUMENTI URBANISTICI	
STUT - Strumenti in vigore	P.R.G. 1992
STUN - Sintesi normativa zona	Restauro conservativo
DO - FONTI E DOCUMENTI DI RIFERIMENTO	
FTA - DOCUMENTAZIONE FOTOGRAFICA	
FTAX - Genere	documentazione allegata
FTAP - Tipo	positivo b/n
FTAD - Data	1994
FTAE - Ente proprietario	SABAPGE
FTAN - Codice identificativo	0700112185_fta47281
DRA - DOCUMENTAZIONE GRAFICA	
DRAX - Genere	documentazione allegata
DRAT - Tipo	estratto di mappa catastale
DRAN - Codice identificativo	00112185_sc
FNT - FONTI E DOCUMENTI	
FNTP - Tipo	riproduzione del provvedimento di tutela
FNTD - Data	1936/10/29
FNTN - Nome archivio	SABAPGE

FNTS - Posizione	MONTEROSSO AL MARE (SP) / MON 6
FNTI - Codice identificativo	00112185
FNT - FONTI E DOCUMENTI	
FNTP - Tipo	copia cartacea della scheda di catalogo
FNTD - Data	1994
FNTN - Nome archivio	SABAPGE
FNTS - Posizione	Wurtz_1994
FNTI - Codice identificativo	00112185_scheda
AD - ACCESSO AI DATI	
ADS - SPECIFICHE DI ACCESSO AI DATI	
ADSP - Profilo di accesso	1
ADSM - Motivazione	scheda contenente dati liberamente accessibili
CM - COMPILAZIONE	
CMP - COMPILAZIONE	
CMPD - Data	1994
CMPN - Nome	Wurtz C.
FUR - Funzionario responsabile	Di Dio M.