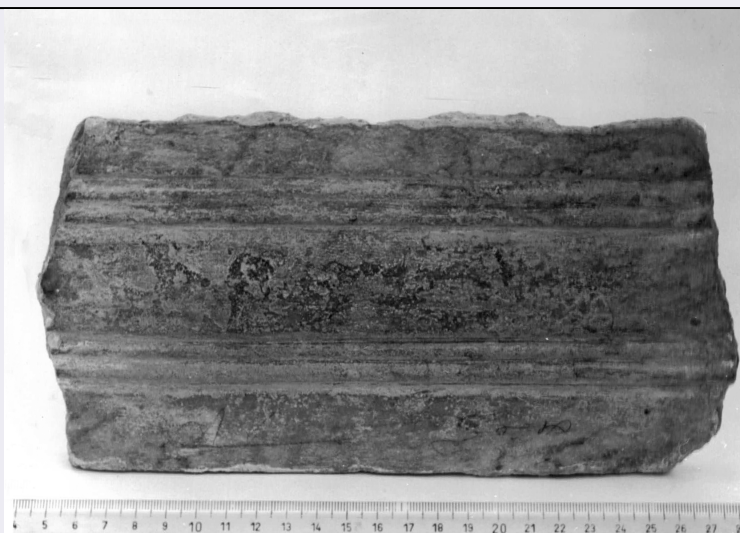


SCHEDA



CD - CODICI

TSK - Tipo di scheda	RA
LIR - Livello di ricerca	C
NCT - CODICE UNIVOCO	
NCTR - Codice regione	11
NCTN - Numero catalogo generale	00027728
ESC - Ente schedatore	S02
ECP - Ente competente	S263

LC - LOCALIZZAZIONE

PVC - LOCALIZZAZIONE GEOGRAFICO-AMMINISTRATIVA

PVCS - Stato	ITALIA
PVCP - Provincia	FM
PVCC - Comune	Falerone

LDC - COLLOCAZIONE SPECIFICA

LDCT - Tipologia	convento
LDCN - Denominazione attuale	Convento dei frati Francescani (ex)

UB - UBICAZIONE

INV - INVENTARIO DI MUSEO O SOPRINTENDENZA

INVN - Numero	15
---------------	----

LA - ALTRE LOCALIZZAZIONI

TCL - Tipo di Localizzazione	Reperimento
------------------------------	-------------

PRV - LOCALIZZAZIONE GEOGRAFICO-AMMINISTRATIVA

PRVS - Stato	ITALIA
PRVP - Provincia	FM
PRVC - Comune	Falerone
PRVL - Località	Piane di Falerone

RP - REPERIMENTO

LGI - COORDINATE I.G.M. O ALTRO

LGII - Istituto	IGM
LGIT - Denominazione tavoletta	MONTEGIORGIO
LGIN - Numero foglio	125
LGIQ - Sigla quadrante	III NO mm 287/147
OG - OGGETTO	
OGT - OGGETTO	
OGTD - Definizione	lastra
OGTT - Tipologia	di rivestimento
CLS - Classe e produzione	elemento architettonico
DT - CRONOLOGIA	
DTZ - CRONOLOGIA GENERICA	
DTZG - Secolo	I d.C.
DTS - CRONOLOGIA SPECIFICA	
DTSI - Da	10 d.C.
DTSV - Validità	ca
DTSF - A	100 d.C.
DTSL - Validità	ca
DTM - Motivazione cronologia	analisi tipologica
DTM - Motivazione cronologia	bibliografia
AU - DEFINIZIONE CULTURALE	
ATB - AMBITO CULTURALE	
ATBD - Denominazione	età romana imperiale
ATBM - Motivazione dell'attribuzione	analisi tipologica
ATBM - Motivazione dell'attribuzione	analisi stilistica
ATBM - Motivazione dell'attribuzione	bibliografia
MT - DATI TECNICI	
MTC - Materia e tecnica	marmo/ scarpellatura, levigatura
MIS - MISURE	
MISU - Unità	cm
MISA - Altezza	13
MISN - Lunghezza	25
MISS - Spessore	2
MIST - Validità	ca
CO - CONSERVAZIONE	
STC - STATO DI CONSERVAZIONE	
STCC - Stato di conservazione	discreto
STCS - Indicazioni specifiche	Superficie corrosa e scheggiature sui bordi.
DA - DATI ANALITICI	

DES - DESCRIZIONE**DESO - Indicazioni
sull'oggetto**

La superficie esterna presenta due fasci di scanalature di tre ordini ciascuno, distanti l'uno dall'altro cm 4,5. La superficie interna è scabra e non decorata; ciò prova l'impiego del pezzo come parte di lastra di rivestimento parietale.

TU - CONDIZIONE GIURIDICA E VINCOLI**CDG - CONDIZIONE GIURIDICA****CDGG - Indicazione
generica**

proprietà Ente pubblico territoriale

DO - FONTI E DOCUMENTI DI RIFERIMENTO**FTA - FOTOGRAFIE****FTAX - Genere**

documentazione allegata

FTAP - Tipo

negativo b/n

FTAN - Codice identificativo

SA AN 39320

BIB - BIBLIOGRAFIA**BIBX - Genere**

bibliografia specifica

BIBA - Autore

Bonvicini, P.

BIBD - Anno di edizione

1948

BIBN - V., pp., nn.

n.15

BIBH - Sigla per citazione

2865

CM - COMPILAZIONE**CMP - COMPILAZIONE****CMPD - Data**

1977

CMPN - Nome compilatore

Pupilli, Laura

**FUR - Funzionario
responsabile**

Virzì, Rita

AGG - AGGIORNAMENTO**AGGD - Data**

2017

AGGN - Nome revisore

Galazzi, Federica

AN - ANNOTAZIONI