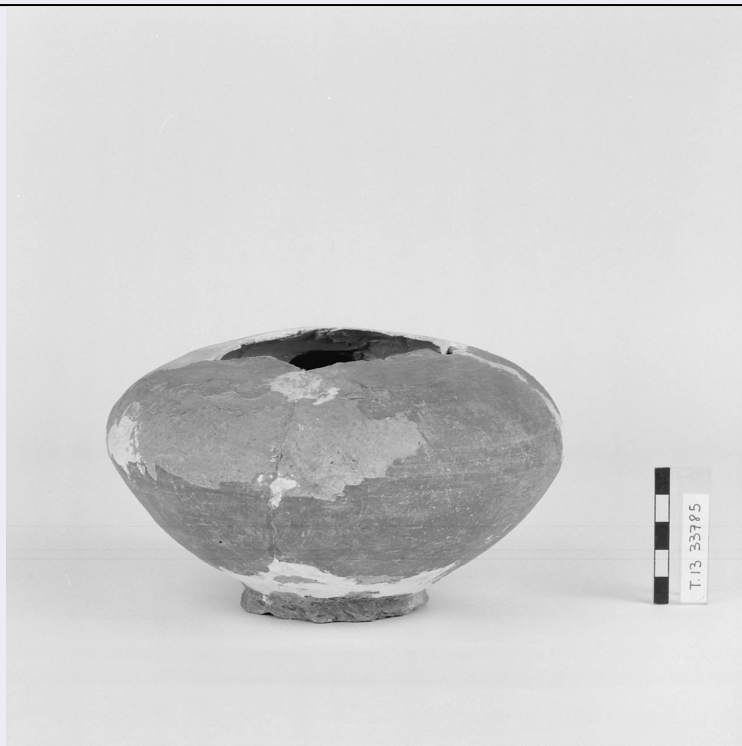


SCHEDA



CD - CODICI

TSK - Tipo di scheda RA

LIR - Livello di ricerca P

NCT - CODICE UNIVOCO

NCTR - Codice regione 01

NCTN - Numero catalogo generale 00091632

ESC - Ente schedatore S154

ECP - Ente competente S154

EPR - Ente proponente S64

LC - LOCALIZZAZIONE

PVC - LOCALIZZAZIONE GEOGRAFICO-AMMINISTRATIVA

PVCP - Provincia To

PVCC - Comune Torino

LDC - COLLOCAZIONE SPECIFICA

LDCT - Tipologia Arancere

LDCQ - Qualificazione demaniale

LDCN - Denominazione attuale ex arancere annesse ai Giardini Reali

LDCC - Complesso di appartenenza Palazzo Reale

LDCU - Indirizzo corso Regina Margherita, 105

LDCM - Denominazione raccolta Museo Nazionale di Antichità

UB - UBICAZIONE

INV - INVENTARIO DI MUSEO O SOPRINTENDENZA

INVN - Numero	33785
LA - ALTRE LOCALIZZAZIONI	
TCL - Tipo di Localizzazione	reperimento
PRV - LOCALIZZAZIONE GEOGRAFICO-AMMINISTRATIVA	
PRVP - Provincia	No
PRVC - Comune	Gravellona Toce
PRVF - Frazione	Pedemonte
PRVL - Località	Regione Selvareggia
RP - REPERIMENTO	
SPR - Specifiche di reperimento	tomba 13
DSC - DATI DI SCAVO	
DSCF - Ente responsabile	SA TO
DSCA - Autori dello scavo	Carducci C.
DSCD - Data di scavo	1954/01/01
OG - OGGETTO	
OGT - OGGETTO	
OGTD - Definizione	Vaso a trottola
CLS - Classe e produzione	ceramica comune
DT - CRONOLOGIA	
DTZ - CRONOLOGIA GENERICA	
DTZG - Secolo	Secc. II - I a.C.
DTZS - Frazione di secolo	fine/inizio
DTS - CRONOLOGIA SPECIFICA	
DTSI - Da	120 a. C.
DTSV - Validità	post
DTSF - A	30 a.C.
DTSL - Validità	ante
DTM - Motivazione cronologia	Bibliografia di confronto
AU - DEFINIZIONE CULTURALE	
ATB - AMBITO CULTURALE	
ATBD - Denominazione	Cultura di La Tène D 1 - D 2
ATBM - Motivazione dell'attribuzione	Bibliografia di confronto
MT - DATI TECNICI	
MTC - Materia e tecnica	argilla depurata; lavorazione al tronio veloce; superfici acrome
MIS - MISURE	
MISU - Unità	cm
MISA - Altezza	9.5
MISD - Diametro	16.2
MISV - Varie	diametro fondo: 6.7
CO - CONSERVAZIONE	
STC - STATO DI CONSERVAZIONE	

STCC - Stato di conservazione	mutilo
STCS - Indicazioni specifiche	La parte rimasta è stata ricostruita da 7 fr. e integrata.
DA - DATI ANALITICI	
DES - DESCRIZIONE	
DESO - Indicazioni sull'oggetto	Spalla curva, corpo schiacciato, piede ad anello. Corpo ceramico depurato, grigio-rosato, ingubbiatura rosso-bruna.
TU - CONDIZIONE GIURIDICA E VINCOLI	
CDG - CONDIZIONE GIURIDICA	
CDGG - Indicazione generica	Proprietà Stato
DO - FONTI E DOCUMENTI DI RIFERIMENTO	
FTA - FOTOGRAFIE	
FTAX - Genere	fotografie allegate
FTAP - Tipo	fotografia b.n.
FTAN - Codice identificativo	SBATO149941_N.jpg
DRA - DOCUMENTAZIONE GRAFICA	
DRAT - Tipo	sezione e prospetto
DRAS - Scala	1:1
DRAE - Ente proprietario	SA TO
DRAN - Codice identificativo	SA TO 2534
DRAA - Autore	Fiori S.
DRAD - Data	1983
BIB - BIBLIOGRAFIA	
BIBX - Genere	Bibliografia specifica
BIBA - Autore	PATTARONI
BIBD - Anno di edizione	1986
BIBN - V., pp., nn.	p. 83
BIBI - V., tavv., figg.	tav. VIII, fig. 107
BIBH - Sigla per citazione	00001641
BIB - BIBLIOGRAFIA	
BIBX - Genere	Bibliografia di confronto
BIBA - Autore	I Celti di Dormelletto
BIBD - Anno di edizione	2009
BIBN - V., pp., nn.	p. 171
BIBI - V., tavv., figg.	fig. 343, 2.3
BIBH - Sigla per citazione	00001074
BIB - BIBLIOGRAFIA	
BIBX - Genere	Bibliografia di confronto
BIBA - Autore	SPAGNOLO
BIBD - Anno di edizione	1999
BIBN - V., pp., nn.	p. 120

BIBI - V., tavv., figg.	fig. 30.10
BIBH - Sigla per citazione	00001629
CM - COMPILAZIONE	
CMP - COMPILAZIONE	
CMPD - Data	1993
CMPN - Nome compilatore	Maddé C.
FUR - Funzionario responsabile	Spagnolo G.
AGG - AGGIORNAMENTO	
AGGD - Data	2017
AGGN - Nome revisore	Padovan S.