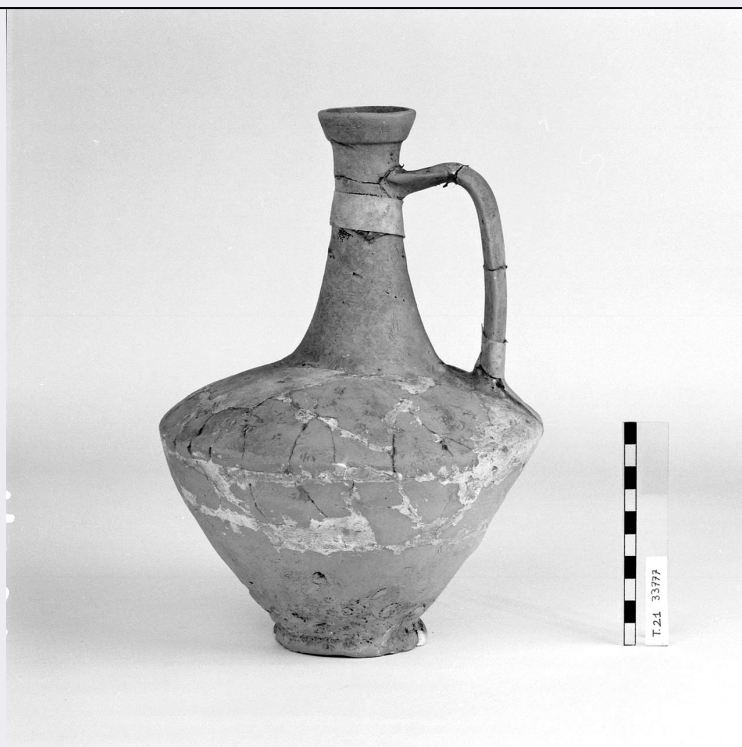


SCHEDA



CD - CODICI

TSK - Tipo di scheda RA

LIR - Livello di ricerca P

NCT - CODICE UNIVOCO

NCTR - Codice regione 01

NCTN - Numero catalogo generale 00091659

ESC - Ente schedatore S64

ECP - Ente competente S64

EPR - Ente proponente S64

LC - LOCALIZZAZIONE

PVC - LOCALIZZAZIONE GEOGRAFICO-AMMINISTRATIVA

PVCP - Provincia To

PVCC - Comune Torino

LDC - COLLOCAZIONE SPECIFICA

LDCT - Tipologia Arancere

LDCQ - Qualificazione demaniale

LDCN - Denominazione attuale ex arancere annesse ai Giardini Reali

LDCC - Complesso di appartenenza Palazzo Reale

LDCU - Indirizzo corso Regina Margherita, 105

LDCM - Denominazione raccolta Museo Nazionale di Antichità

UB - UBICAZIONE

INV - INVENTARIO DI MUSEO O SOPRINTENDENZA

INVN - Numero	33777
LA - ALTRE LOCALIZZAZIONI	
TCL - Tipo di Localizzazione	reperimento
PRV - LOCALIZZAZIONE GEOGRAFICO-AMMINISTRATIVA	
PRVP - Provincia	No
PRVC - Comune	Gravellona Toce
PRVF - Frazione	Pedemonte
PRVL - Località	Regione Selvareggia
RP - REPERIMENTO	
SPR - Specifiche di reperimento	tomba 21
DSC - DATI DI SCAVO	
DSCF - Ente responsabile	SA TO
DSCA - Autori dello scavo	Carducci C.
DSCD - Data di scavo	1955/01/01
ROC - RIFERIMENTO OGGETTI STESSO CONTESTO	
ROCC - Classe di appartenenza materiali	monete, ag.,br.,t.s.,p.s.,arenaria.
ROCI - Inventario	n. 33778-33779; 33783-33784-33784 a-33784b; da 34281 a 34285.
OG - OGGETTO	
OGT - OGGETTO	
OGTD - Definizione	Olpe
CLS - Classe e produzione	ceramica comune
DT - CRONOLOGIA	
DTZ - CRONOLOGIA GENERICA	
DTZG - Secolo	Sec. I d.C.
DTZS - Frazione di secolo	prima metà
DTS - CRONOLOGIA SPECIFICA	
DTSI - Da	30 d.C.
DTSV - Validità	ca.
DTSF - A	50 d.C.
DTSL - Validità	ca.
DTM - Motivazione cronologia	Contesto
DTM - Motivazione cronologia	Bibliografia di confronto
MT - DATI TECNICI	
MTC - Materia e tecnica	argilla depurata; lavorazione al tornio veloce
MIS - MISURE	
MISU - Unità	cm
MISA - Altezza	23.8
MISD - Diametro	17
MISV - Varie	diametro orlo: 4.2; diametro fondo: 6.7
CO - CONSERVAZIONE	
STC - STATO DI CONSERVAZIONE	

STCC - Stato di conservazione	Ricomposto
STCS - Indicazioni specifiche	Con integrazioni.
DA - DATI ANALITICI	
DES - DESCRIZIONE	
DESO - Indicazioni sull'oggetto	Labbro leggermente esovrso e ingrossato, alto collo rastremato, spalla a spigolo vivo, piede a disco; ansa nastriforme. Corpo ceramico depurato, arancio-giallo.
TU - CONDIZIONE GIURIDICA E VINCOLI	
CDG - CONDIZIONE GIURIDICA	
CDGG - Indicazione generica	Proprietà Stato
DO - FONTI E DOCUMENTI DI RIFERIMENTO	
FTA - FOTOGRAFIE	
FTAX - Genere	fotografie allegate
FTAP - Tipo	fotografia b.n.
FTAN - Codice identificativo	SBATO148894_N.jpg
DRA - DOCUMENTAZIONE GRAFICA	
DRAT - Tipo	sezione e prospetto
DRAS - Scala	1:1
DRAE - Ente proprietario	SA TO
DRAN - Codice identificativo	SA TO 2771
DRAA - Autore	Fiori S.
DRAD - Data	1983
BIB - BIBLIOGRAFIA	
BIBX - Genere	Bibliografia di confronto
BIBA - Autore	BOLLA
BIBD - Anno di edizione	1988
BIBN - V., pp., nn.	p. 50
BIBI - V., tavv., figg.	tav. XVII, fig. 7/94
BIBH - Sigla per citazione	00000115
BIB - BIBLIOGRAFIA	
BIBX - Genere	Bibliografia specifica
BIBA - Autore	PATTARONI
BIBD - Anno di edizione	1986
BIBN - V., pp., nn.	p. 90
BIBI - V., tavv., figg.	tav. 3, fig. 38
BIBH - Sigla per citazione	00001641
CM - COMPILAZIONE	
CMP - COMPILAZIONE	
CMPD - Data	1993
CMPN - Nome compilatore	Maddé C.

**FUR - Funzionario
responsabile**

Spagnolo G.

AGG - AGGIORNAMENTO

AGGD - Data

2017

AGGN - Nome revisore

Padovan S.