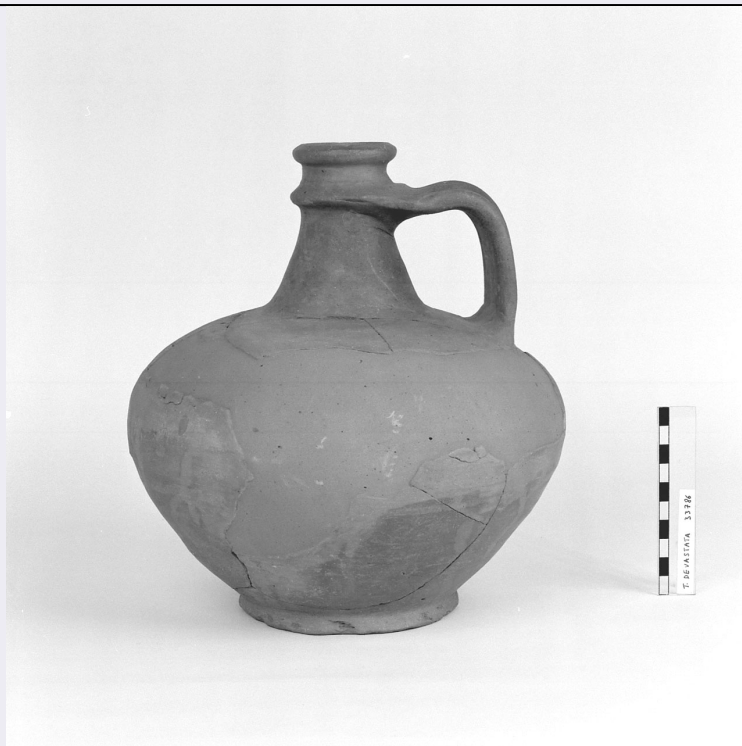


SCHEDA



CD - CODICI

TSK - Tipo di scheda	RA
LIR - Livello di ricerca	P
NCT - CODICE UNIVOCO	
NCTR - Codice regione	01
NCTN - Numero catalogo generale	00092438
ESC - Ente schedatore	S154
ECP - Ente competente	S154
EPR - Ente proponente	S64

LC - LOCALIZZAZIONE

PVC - LOCALIZZAZIONE GEOGRAFICO-AMMINISTRATIVA

PVCP - Provincia	To
PVCC - Comune	Torino

LDC - COLLOCAZIONE SPECIFICA

LDCT - Tipologia	Arancere
LDCQ - Qualificazione	demaniale
LDCN - Denominazione attuale	ex arancere annesse ai Giardini Reali
LDCC - Complesso di appartenenza	Palazzo Reale
LDCU - Indirizzo	corso Regina Margherita, 105
LDCM - Denominazione raccolta	Museo Nazionale di Antichità

UB - UBICAZIONE

INV - INVENTARIO DI MUSEO O SOPRINTENDENZA

INVN - Numero	33780
LA - ALTRE LOCALIZZAZIONI	
TCL - Tipo di Localizzazione	reperimento
PRV - LOCALIZZAZIONE GEOGRAFICO-AMMINISTRATIVA	
PRVP - Provincia	No
PRVC - Comune	Gravellona Toce
PRVF - Frazione	Pedemonte
RP - REPERIMENTO	
SPR - Specifiche di reperimento	tomba devastata
DSC - DATI DI SCAVO	
DSCF - Ente responsabile	SA TO
DSCA - Autori dello scavo	Carducci C.
DSCD - Data di scavo	1956/00/00
ROC - RIFERIMENTO OGGETTI STESSO CONTESTO	
ROCC - Classe di appartenenza materiali	t.s.
ROCI - Inventario	33781
OG - OGGETTO	
OGT - OGGETTO	
OGTD - Definizione	Olpe
CLS - Classe e produzione	ceramica comune
DT - CRONOLOGIA	
DTZ - CRONOLOGIA GENERICA	
DTZG - Secolo	Sec. I d.C.
DTZS - Frazione di secolo	prima metà
DTS - CRONOLOGIA SPECIFICA	
DTSI - Da	20 d.C.
DTSV - Validità	ca.
DTSF - A	30 d.C.
DTSL - Validità	ca.
DTM - Motivazione cronologia	Bibliografia di confronto
MT - DATI TECNICI	
MTC - Materia e tecnica	argilla depurata; lavorazione al tornio veloce
MIS - MISURE	
MISU - Unità	cm
MISA - Altezza	24.3
MISD - Diametro	22
MISV - Varie	diametro orlo: 4; diametro fondo: 11.2
CO - CONSERVAZIONE	
STC - STATO DI CONSERVAZIONE	
STCC - Stato di conservazione	ricomposto

STCS - Indicazioni specifiche	Ricomposta e integrata: leggermente lacunoso il fondo
RS - RESTAURI	
RST - RESTAURI	
RSTD - Data	1983
RSTE - Ente responsabile	SA TO
RSTN - Nome operatore	Coop. di restauro Techne
DA - DATI ANALITICI	
DES - DESCRIZIONE	
DESO - Indicazioni sull'oggetto	Labbro ingrossato, collo rastremato in alto, corpo globulare, piede a disco; ansa a nastro a due nervature, che si attacca al collo formando un listello. Corpo ceramico grezzo, arancione.
TU - CONDIZIONE GIURIDICA E VINCOLI	
CDG - CONDIZIONE GIURIDICA	
CDGG - Indicazione generica	Proprietà Stato
DO - FONTI E DOCUMENTI DI RIFERIMENTO	
FTA - FOTOGRAFIE	
FTAX - Genere	fotografie allegate
FTAP - Tipo	fotografia b.n.
FTAN - Codice identificativo	SBATO149241_N.jpg
BIB - BIBLIOGRAFIA	
BIBX - Genere	Bibliografia di confronto
BIBA - Autore	Angera romana.
BIBD - Anno di edizione	1985
BIBN - V., pp., nn.	p. 122
BIBI - V., tavv., figg.	tav. 88, fig. 19
BIBH - Sigla per citazione	00000699
BIB - BIBLIOGRAFIA	
BIBX - Genere	Bibliografia di confronto
BIBA - Autore	SPAGNOLO
BIBD - Anno di edizione	1999
BIBN - V., pp., nn.	p. 311
BIBI - V., tavv., figg.	fig. 350, tipo B 2 b
BIBH - Sigla per citazione	00001629
CM - COMPILAZIONE	
CMP - COMPILAZIONE	
CMPD - Data	1993
CMPN - Nome compilatore	Bellazzi C.
FUR - Funzionario responsabile	Spagnolo G.
AGG - AGGIORNAMENTO	
AGGD - Data	2017
AGGN - Nome revisore	Padovan S.

