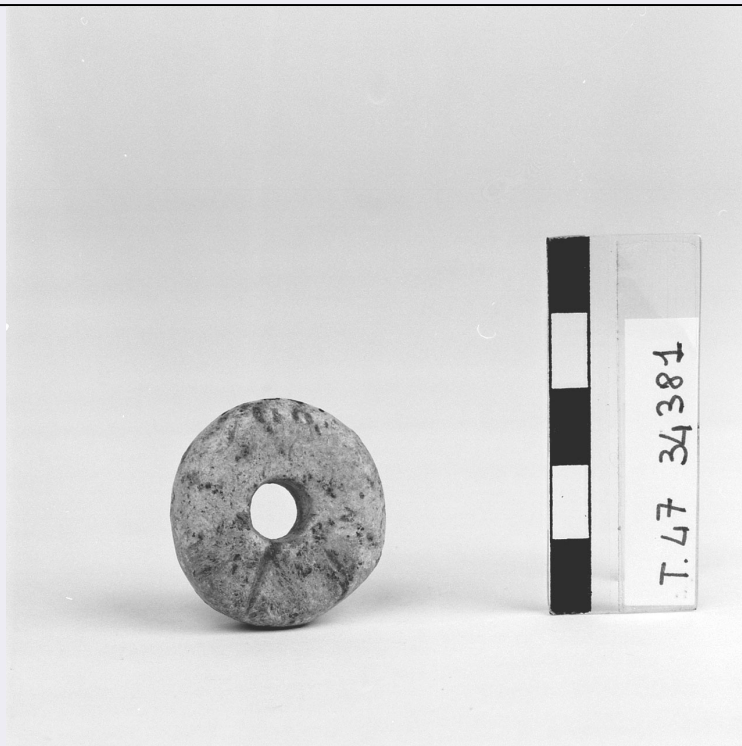


SCHEDA



CD - CODICI

TSK - Tipo di scheda RA

LIR - Livello di ricerca P

NCT - CODICE UNIVOCO

NCTR - Codice regione 01

NCTN - Numero catalogo generale 00091760

ESC - Ente schedatore S64

ECP - Ente competente S64

EPR - Ente proponente S64

LC - LOCALIZZAZIONE

PVC - LOCALIZZAZIONE GEOGRAFICO-AMMINISTRATIVA

PVCP - Provincia TO

PVCC - Comune Torino

LDC - COLLOCAZIONE SPECIFICA

LDCT - Tipologia Arancere

LDCQ - Qualificazione demaniale

LDCN - Denominazione attuale ex arancere annesse ai Giardini Reali

LDCC - Complesso di appartenenza Palazzo Reale

LDCU - Indirizzo corso Regina Margherita, 105

LDCM - Denominazione raccolta Museo Nazionale di Antichità

UB - UBICAZIONE

INV - INVENTARIO DI MUSEO O SOPRINTENDENZA

INVN - Numero	34381
LA - ALTRE LOCALIZZAZIONI	
PRV - LOCALIZZAZIONE GEOGRAFICO-AMMINISTRATIVA	
PRVP - Provincia	NO
PRVC - Comune	Gravellona Toce
PRVF - Frazione	Pedemonte
PRVL - Località	Regione Selva Reggia
RP - REPERIMENTO	
SPR - Specifiche di reperimento	tomba 47
DSC - DATI DI SCAVO	
DSCF - Ente responsabile	SA TO
DSCA - Autori dello scavo	Carducci C.
DSCD - Data di scavo	1956/00/00
ROC - RIFERIMENTO OGGETTI STESSO CONTESTO	
ROCC - Classe di appartenenza materiali	ag; br; fe; c.c.
ROCI - Inventario	33630-33632; 34277-34280
OG - OGGETTO	
OGT - OGGETTO	
OGTD - Definizione	Fuseruola
CLS - Classe e produzione	strumento
DT - CRONOLOGIA	
DTZ - CRONOLOGIA GENERICA	
DTZG - Secolo	Sec. I a.C.
DTZS - Frazione di secolo	fine
DTS - CRONOLOGIA SPECIFICA	
DTSI - Da	50 a.C.
DTSV - Validità	post
DTSF - A	5 a.C.
DTSL - Validità	ante
DTM - Motivazione cronologia	Contesto
MT - DATI TECNICI	
MTC - Materia e tecnica	arenaria grigia; a mano; superfici levigate
MIS - MISURE	
MISU - Unità	cm
MISD - Diametro	2.6
MISS - Spessore	1
MISV - Varie	diam. foro: 0.8
CO - CONSERVAZIONE	
STC - STATO DI CONSERVAZIONE	
STCC - Stato di conservazione	integro

DA - DATI ANALITICI**DES - DESCRIZIONE**

DESO - Indicazioni sull'oggetto	Forma circolare appiattita; due linee a raggiera incise su ciascuna faccia
--	--

TU - CONDIZIONE GIURIDICA E VINCOLI**CDG - CONDIZIONE GIURIDICA**

CDGG - Indicazione generica	proprietà Stato
------------------------------------	-----------------

DO - FONTI E DOCUMENTI DI RIFERIMENTO**FTA - FOTOGRAFIE**

FTAX - Genere	fotografie allegate
FTAP - Tipo	fotografia b.n.
FTAN - Codice identificativo	SBATO148824_N.jpg

DRA - DOCUMENTAZIONE GRAFICA

DRAT - Tipo	prospetto e sezione
DRAS - Scala	1:1
DRAE - Ente proprietario	SA TO
DRAN - Codice identificativo	2549
DRAA - Autore	Fiori S.
DRAD - Data	1983

BIB - BIBLIOGRAFIA

BIBX - Genere	Bibliografia di confronto
BIBA - Autore	DONATI
BIBD - Anno di edizione	1986
BIBN - V., pp., nn.	p. 109
BIBI - V., tavv., figg.	tav. 6
BIBH - Sigla per citazione	00001646

BIB - BIBLIOGRAFIA

BIBX - Genere	Bibliografia specifica
BIBA - Autore	PATTARONI
BIBD - Anno di edizione	1986
BIBN - V., pp., nn.	p. 105
BIBH - Sigla per citazione	00001641

CM - COMPILAZIONE**CMP - COMPILAZIONE**

CMPD - Data	1993
CMPN - Nome compilatore	Maddé C.
FUR - Funzionario responsabile	Spagnolo G.

AGG - AGGIORNAMENTO

AGGD - Data	2017
AGGN - Nome revisore	Padovan S.