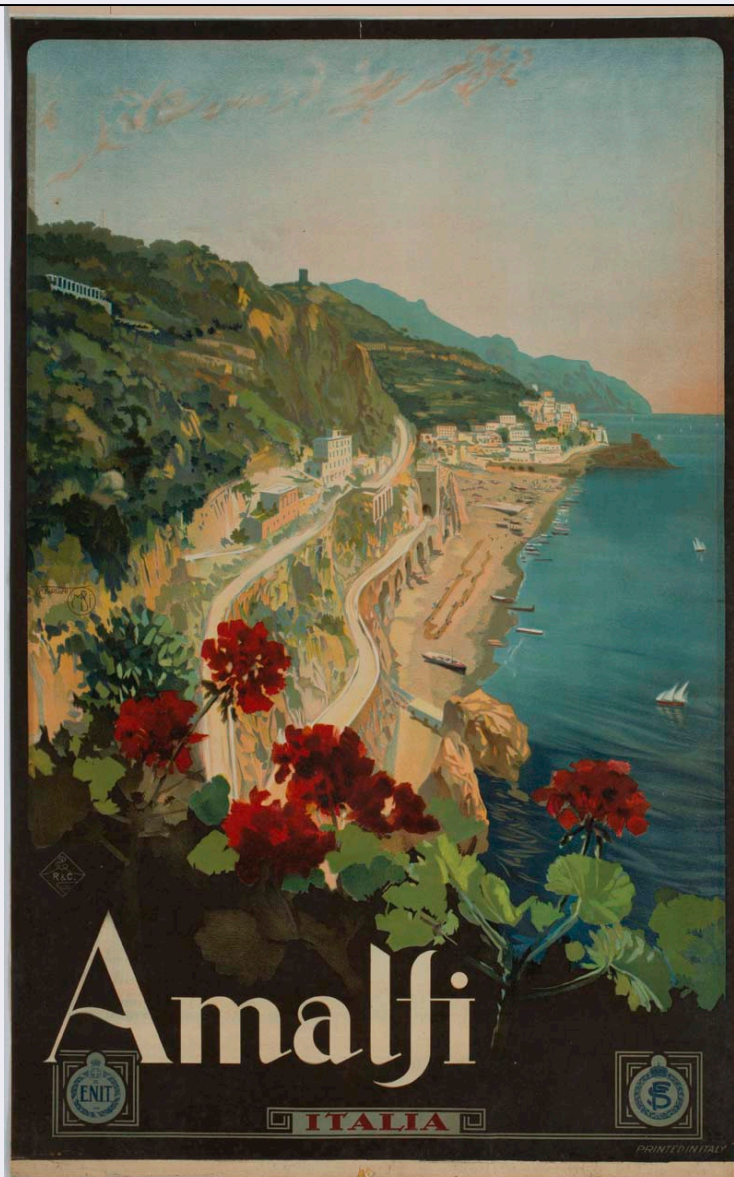


## SCHEDA



### CD - CODICI

TSK - Tipo di scheda RA

LIR - Livello di ricerca P

#### NCT - CODICE UNIVOCO

NCTR - Codice regione 01

NCTN - Numero catalogo  
generale 00091800

ESC - Ente schedatore S64

ECP - Ente competente S64

EPR - Ente proponente S64

### LC - LOCALIZZAZIONE

#### PVC - LOCALIZZAZIONE GEOGRAFICO-AMMINISTRATIVA

PVCP - Provincia TO

PVCC - Comune Torino

#### LDC - COLLOCAZIONE SPECIFICA

LDCT - Tipologia Arancere

<b>LDCQ - Qualificazione</b>	demaniale
<b>LDCN - Denominazione attuale</b>	ex arancere annesse ai Giardini Reali
<b>LDCC - Complesso di appartenenza</b>	Palazzo Reale
<b>LDCU - Indirizzo</b>	corso Regina Margherita, 105
<b>LDCM - Denominazione raccolta</b>	Museo Nazionale di Antichità
<b>UB - UBICAZIONE</b>	
<b>INV - INVENTARIO DI MUSEO O SOPRINTENDENZA</b>	
<b>INVN - Numero</b>	33724
<b>LA - ALTRE LOCALIZZAZIONI</b>	
<b>PRV - LOCALIZZAZIONE GEOGRAFICO-AMMINISTRATIVA</b>	
<b>PRVP - Provincia</b>	NO
<b>PRVC - Comune</b>	Gravellona Toce
<b>PRVF - Frazione</b>	Pedemonte
<b>PRVL - Località</b>	Regione Selva Reggia
<b>RP - REPERIMENTO</b>	
<b>SPR - Specifiche di reperimento</b>	tomba 51
<b>DSC - DATI DI SCAVO</b>	
<b>DSCF - Ente responsabile</b>	SA TO
<b>DSCA - Autori dello scavo</b>	Carducci C.
<b>DSCD - Data di scavo</b>	1956/00/00
<b>ROC - RIFERIMENTO OGGETTI STESSO CONTESTO</b>	
<b>ROCC - Classe di appartenenza materiali</b>	fe; p.s.; c.c.
<b>ROCI - Inventario</b>	33725-33727; 34268; 34387-34388
<b>OG - OGGETTO</b>	
<b>OGT - OGGETTO</b>	
<b>OGTD - Definizione</b>	Coppa
<b>OGTT - Tipologia</b>	Lamboglia 28
<b>CLS - Classe e produzione</b>	ceramica a vernice nera
<b>DT - CRONOLOGIA</b>	
<b>DTZ - CRONOLOGIA GENERICA</b>	
<b>DTZG - Secolo</b>	Sec. I a.C.
<b>DTZS - Frazione di secolo</b>	prima metà
<b>DTS - CRONOLOGIA SPECIFICA</b>	
<b>DTSI - Da</b>	100 a.C.
<b>DTSV - Validità</b>	post
<b>DTSF - A</b>	50 a.C.
<b>DTSL - Validità</b>	ca.
<b>DTM - Motivazione cronologia</b>	Contesto
<b>DTM - Motivazione cronologia</b>	Bibliografia di confronto

**MT - DATI TECNICI**

<b>MTC - Materia e tecnica</b>	argilla depurata; lavorazione al tornio veloce
--------------------------------	--

**MIS - MISURE**

<b>MISU - Unità</b>	cm
---------------------	----

<b>MISA - Altezza</b>	5
-----------------------	---

<b>MISV - Varie</b>	orlo:14; piede: 6
---------------------	-------------------

**CO - CONSERVAZIONE****STC - STATO DI CONSERVAZIONE**

<b>STCC - Stato di conservazione</b>	ricomposto
--------------------------------------	------------

**RS - RESTAURI****RST - RESTAURI**

<b>RSTD - Data</b>	1983
--------------------	------

<b>RSTE - Ente responsabile</b>	SA TO
---------------------------------	-------

<b>RSTN - Nome operatore</b>	Techne s.r.l.
------------------------------	---------------

**DA - DATI ANALITICI****DES - DESCRIZIONE**

<b>DESO - Indicazioni sull'oggetto</b>	Orlo estroflesso, arrotondato; corpo troncoconico; piede ad anello. Vernice nera dai riflessi metallici
--	--

**TU - CONDIZIONE GIURIDICA E VINCOLI****CDG - CONDIZIONE GIURIDICA**

<b>CDGG - Indicazione generica</b>	proprietà Stato
------------------------------------	-----------------

**DO - FONTI E DOCUMENTI DI RIFERIMENTO****FTA - FOTOGRAFIE**

<b>FTAX - Genere</b>	fotografie allegate
----------------------	---------------------

<b>FTAP - Tipo</b>	fotografia b.n.
--------------------	-----------------

<b>FTAN - Codice identificativo</b>	SBATO148791_N.jpg
-------------------------------------	-------------------

**DRA - DOCUMENTAZIONE GRAFICA**

<b>DRAT - Tipo</b>	prospetto e sezione
--------------------	---------------------

<b>DRAS - Scala</b>	1:1
---------------------	-----

<b>DRAE - Ente proprietario</b>	SA TO
---------------------------------	-------

<b>DRAN - Codice identificativo</b>	2542
-------------------------------------	------

<b>DRAA - Autore</b>	Fiori S.
----------------------	----------

<b>DRAD - Data</b>	1983
--------------------	------

**BIB - BIBLIOGRAFIA**

<b>BIBX - Genere</b>	Bibliografia di confronto
----------------------	---------------------------

<b>BIBA - Autore</b>	LAMBOGLIA
----------------------	-----------

<b>BIBD - Anno di edizione</b>	1952
--------------------------------	------

<b>BIBN - V., pp., nn.</b>	p. 177
----------------------------	--------

<b>BIBH - Sigla per citazione</b>	00000441
-----------------------------------	----------

**BIB - BIBLIOGRAFIA**

<b>BIBX - Genere</b>	Bibliografia specifica
<b>BIBA - Autore</b>	PATTARONI
<b>BIBD - Anno di edizione</b>	1986
<b>BIBN - V., pp., nn.</b>	p. 108
<b>BIBH - Sigla per citazione</b>	00001641
<b>CM - COMPILAZIONE</b>	
<b>CMP - COMPILAZIONE</b>	
<b>CMPD - Data</b>	1993
<b>CM PN - Nome compilatore</b>	Maddé C.
<b>FUR - Funzionario responsabile</b>	Spagnolo G.
<b>AGG - AGGIORNAMENTO</b>	
<b>AGGD - Data</b>	2017
<b>AGGN - Nome revisore</b>	Padovan S.