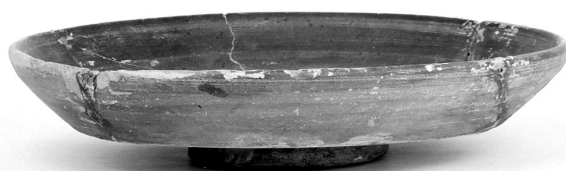


# SCHEDA



## CD - CODICI

TSK - Tipo di scheda RA

LIR - Livello di ricerca P

### NCT - CODICE UNIVOCO

NCTR - Codice regione 01

NCTN - Numero catalogo generale 00091918

ESC - Ente schedatore S64

ECP - Ente competente S64

EPR - Ente proponente S64

## LC - LOCALIZZAZIONE

### PVC - LOCALIZZAZIONE GEOGRAFICO-AMMINISTRATIVA

PVCP - Provincia TO

PVCC - Comune Torino

### LDC - COLLOCAZIONE SPECIFICA

LDCT - Tipologia Arancere

LDCQ - Qualificazione demaniale

LDCN - Denominazione attuale ex arancere annesse ai Giardini Reali

LDCC - Complesso di appartenenza Palazzo Reale

LDCU - Indirizzo corso Regina Margherita, 105

LDCM - Denominazione raccolta Museo Nazionale di Antichità

## UB - UBICAZIONE

INV - INVENTARIO DI MUSEO O SOPRINTENDENZA

INVN - Numero	33384
<b>LA - ALTRE LOCALIZZAZIONI</b>	
<b>PRV - LOCALIZZAZIONE GEOGRAFICO-AMMINISTRATIVA</b>	
PRVP - Provincia	NO
PRVC - Comune	Gravellona Toce
PRVF - Frazione	Pedemonte
PRVL - Località	Regione Selvareggia
<b>RP - REPERIMENTO</b>	
SPR - Specifiche di reperimento	tomba 72
<b>DSC - DATI DI SCAVO</b>	
DSCF - Ente responsabile	SA TO
DSCA - Autori dello scavo	Carducci C.
DSCD - Data di scavo	1957
<b>ROC - RIFERIMENTO OGGETTI STESSO CONTESTO</b>	
ROCC - Classe di appartenenza materiali	br; fe; vetro; p.s.; c.c.
ROCI - Inventario	33385-33397; 34293
<b>OG - OGGETTO</b>	
<b>OGT - OGGETTO</b>	
OGTD - Definizione	Patera
OGTT - Tipologia	Lamb. 7/16
CLS - Classe e produzione	ceramica a vernice nera
<b>DT - CRONOLOGIA</b>	
<b>DTZ - CRONOLOGIA GENERICA</b>	
DTZG - Secolo	Sec. I a.C./ sec. I d.C.
DTZS - Frazione di secolo	fine/inizio
<b>DTS - CRONOLOGIA SPECIFICA</b>	
DTSI - Da	30 a.C.
DTSV - Validità	post
DTSF - A	30 d.C.
DTSL - Validità	ante
DTM - Motivazione cronologia	Contesto
DTM - Motivazione cronologia	Bibliografia di confronto
<b>MT - DATI TECNICI</b>	
MTC - Materia e tecnica	argilla depurata; al tornio veloce
<b>MIS - MISURE</b>	
MISU - Unità	cm
MISA - Altezza	6
MISV - Varie	orlo: 27.5; piede: 10
<b>CO - CONSERVAZIONE</b>	
<b>STC - STATO DI CONSERVAZIONE</b>	
STCC - Stato di	

conservazione	ricomposto
<b>DA - DATI ANALITICI</b>	
<b>DES - DESCRIZIONE</b>	
<b>DESO - Indicazioni sull'oggetto</b>	Orlo diritto; basso corpo troncoconico con carenatura accentuata; piede ad anello. Vernice nera opaca
<b>TU - CONDIZIONE GIURIDICA E VINCOLI</b>	
<b>CDG - CONDIZIONE GIURIDICA</b>	
<b>CDGG - Indicazione generica</b>	proprietà Stato
<b>DO - FONTI E DOCUMENTI DI RIFERIMENTO</b>	
<b>FTA - FOTOGRAFIE</b>	
<b>FTAX - Genere</b>	fotografie allegate
<b>FTAP - Tipo</b>	fotografia b.n.
<b>FTAN - Codice identificativo</b>	SBATO148987_N.jpg
<b>DRA - DOCUMENTAZIONE GRAFICA</b>	
<b>DRAT - Tipo</b>	prospetto e sezione
<b>DRAS - Scala</b>	1:1
<b>DRAE - Ente proprietario</b>	SA TO
<b>DRAN - Codice identificativo</b>	2800
<b>DRAA - Autore</b>	Fiori S.
<b>DRAD - Data</b>	1983
<b>BIB - BIBLIOGRAFIA</b>	
<b>BIBX - Genere</b>	Bibliografia di confronto
<b>BIBA - Autore</b>	FRONTINI
<b>BIBD - Anno di edizione</b>	1985
<b>BIBI - V., tavv., figg.</b>	17 (4-9)
<b>BIBH - Sigla per citazione</b>	00000355
<b>BIB - BIBLIOGRAFIA</b>	
<b>BIBX - Genere</b>	Bibliografia specifica
<b>BIBA - Autore</b>	PATTARONI
<b>BIBD - Anno di edizione</b>	1986
<b>BIBN - V., pp., nn.</b>	p. 122
<b>BIBH - Sigla per citazione</b>	00001641
<b>CM - COMPILAZIONE</b>	
<b>CMP - COMPILAZIONE</b>	
<b>CMPD - Data</b>	1993
<b>CMPN - Nome compilatore</b>	Melley C.
<b>FUR - Funzionario responsabile</b>	Spagnolo G.
<b>AGG - AGGIORNAMENTO</b>	
<b>AGGD - Data</b>	2017
<b>AGGN - Nome revisore</b>	Padovan S.