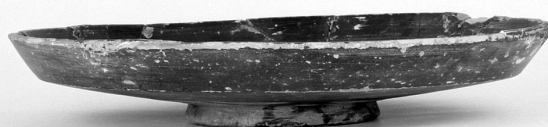


# SCHEDA



## CD - CODICI

TSK - Tipo di scheda RA

LIR - Livello di ricerca P

### NCT - CODICE UNIVOCO

NCTR - Codice regione 01

NCTN - Numero catalogo generale 00091962

ESC - Ente schedatore S64

ECP - Ente competente S64

EPR - Ente proponente S64

## LC - LOCALIZZAZIONE

### PVC - LOCALIZZAZIONE GEOGRAFICO-AMMINISTRATIVA

PVCP - Provincia TO

PVCC - Comune Torino

### LDC - COLLOCAZIONE SPECIFICA

LDCT - Tipologia Arancere

LDCQ - Qualificazione demaniale

LDCN - Denominazione attuale ex arancere annesse ai Giardini Reali

LDCC - Complesso di appartenenza Palazzo Reale

LDCU - Indirizzo corso Regina Margherita, 105

LDCM - Denominazione raccolta Museo Nazionale di Antichità

## UB - UBICAZIONE

### INV - INVENTARIO DI MUSEO O SOPRINTENDENZA

INVN - Numero	33714
LA - ALTRE LOCALIZZAZIONI	
PRV - LOCALIZZAZIONE GEOGRAFICO-AMMINISTRATIVA	
PRVP - Provincia	NO
PRVC - Comune	Gravellona Toce
PRVF - Frazione	Pedemonte
PRVL - Località	Regione Giavina
RP - REPERIMENTO	
SPR - Specifiche di reperimento	tomba 81
DSC - DATI DI SCAVO	
DSCF - Ente responsabile	SA TO
DSCA - Autori dello scavo	Carducci C.
DSCD - Data di scavo	1957/00/00
ROC - RIFERIMENTO OGGETTI STESSO CONTESTO	
ROCC - Classe di appartenenza materiali	monete; br; fe; p.s.; v.n.; c.c.; arenaria; pietra
ROCI - Inventario	33715-33723; 34244-34245; 34411
OG - OGGETTO	
OGT - OGGETTO	
OGTD - Definizione	Patera
OGTT - Tipologia	Lamboglia 7
CLS - Classe e produzione	ceramica a vernice nera
DT - CRONOLOGIA	
DTZ - CRONOLOGIA GENERICA	
DTZG - Secolo	Sec. I a.C.
DTZS - Frazione di secolo	metà
DTS - CRONOLOGIA SPECIFICA	
DTSI - Da	70 a.C.
DTSV - Validità	post
DTSF - A	50 a.C.
DTSL - Validità	ca.
DTM - Motivazione cronologia	Contesto
MT - DATI TECNICI	
MTC - Materia e tecnica	argilla depurata; al tornio veloce; vernice nera opaca
MIS - MISURE	
MISU - Unità	cm
MISA - Altezza	4.5
MISV - Varie	orlo 26.6; piede 9.5
CO - CONSERVAZIONE	
STC - STATO DI CONSERVAZIONE	
STCC - Stato di conservazione	ricomposto

<b>STCS - Indicazioni specifiche</b>	Lacume nell'orlo; ricomposta da otto frammenti
<b>DA - DATI ANALITICI</b>	
<b>DES - DESCRIZIONE</b>	
<b>DESO - Indicazioni sull'oggetto</b>	Orlo esoverso; corpo troncoconico con carenatura a spigolo; piede ad anello. Rotellatura sul fondo interno. Vernice nera opaca
<b>TU - CONDIZIONE GIURIDICA E VINCOLI</b>	
<b>CDG - CONDIZIONE GIURIDICA</b>	
<b>CDGG - Indicazione generica</b>	Proprietà Stato
<b>DO - FONTI E DOCUMENTI DI RIFERIMENTO</b>	
<b>FTA - FOTOGRAFIE</b>	
<b>FTAX - Genere</b>	fotografie allegate
<b>FTAP - Tipo</b>	fotografia b.n.
<b>FTAN - Codice identificativo</b>	SBATO148876_N.jpg
<b>DRA - DOCUMENTAZIONE GRAFICA</b>	
<b>DRAT - Tipo</b>	prospetto e sezione
<b>DRAS - Scala</b>	1:1
<b>DRAE - Ente proprietario</b>	SA TO
<b>DRAN - Codice identificativo</b>	2825
<b>DRAA - Autore</b>	Fiori S.
<b>DRAD - Data</b>	1983
<b>BIB - BIBLIOGRAFIA</b>	
<b>BIBX - Genere</b>	Bibliografia di confronto
<b>BIBA - Autore</b>	LAMBOGLIA
<b>BIBD - Anno di edizione</b>	1952
<b>BIBN - V., pp., nn.</b>	p. 148
<b>BIBH - Sigla per citazione</b>	00000441
<b>BIB - BIBLIOGRAFIA</b>	
<b>BIBX - Genere</b>	Bibliografia specifica
<b>BIBA - Autore</b>	PATTARONI
<b>BIBD - Anno di edizione</b>	1986
<b>BIBN - V., pp., nn.</b>	p. 127
<b>BIBI - V., tavv., figg.</b>	VI, 86
<b>BIBH - Sigla per citazione</b>	00001641
<b>CM - COMPILAZIONE</b>	
<b>CMP - COMPILAZIONE</b>	
<b>CMPD - Data</b>	1993
<b>CMPN - Nome compilatore</b>	Melley C.
<b>FUR - Funzionario responsabile</b>	Spagnolo G.
<b>AGG - AGGIORNAMENTO</b>	
<b>AGGD - Data</b>	2017

