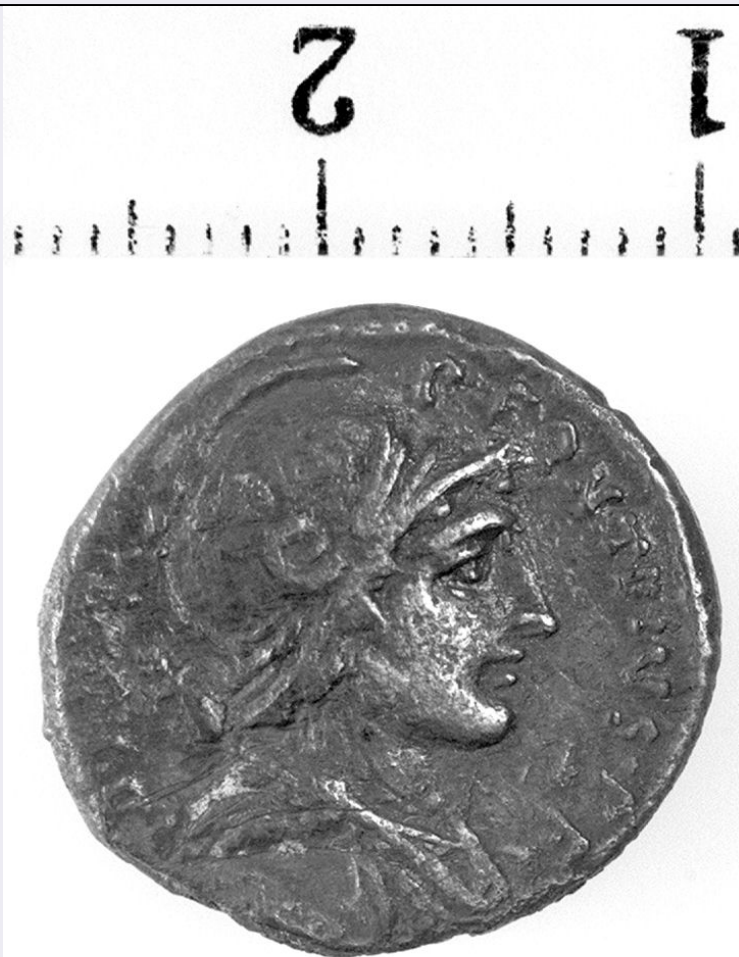


# SCHEDA



## CD - CODICI

TSK - Tipo di scheda RA

LIR - Livello di ricerca P

### NCT - CODICE UNIVOCO

NCTR - Codice regione 01

NCTN - Numero catalogo  
generale 00092048

ESC - Ente schedatore S64

ECP - Ente competente S64

EPR - Ente proponente S64

## LC - LOCALIZZAZIONE

### PVC - LOCALIZZAZIONE GEOGRAFICO-AMMINISTRATIVA

PVCP - Provincia TO

PVCC - Comune Torino

### LDC - COLLOCAZIONE SPECIFICA

LDCT - Tipologia Arancere

LDCQ - Qualificazione demaniale

LDCN - Denominazione  
attuale ex arancere annesse ai Giardini Reali

<b>LDCC - Complesso di appartenenza</b>	Palazzo Reale
<b>LDCU - Indirizzo</b>	corso Regina Margherita, 105
<b>LDCM - Denominazione raccolta</b>	Museo Nazionale di Antichità
<b>UB - UBICAZIONE</b>	
<b>INV - INVENTARIO DI MUSEO O SOPRINTENDENZA</b>	
<b>INVN - Numero</b>	33456
<b>LA - ALTRE LOCALIZZAZIONI</b>	
<b>PRV - LOCALIZZAZIONE GEOGRAFICO-AMMINISTRATIVA</b>	
<b>PRVP - Provincia</b>	NO
<b>PRVC - Comune</b>	Gravellona Toce
<b>PRVF - Frazione</b>	Pedemonte
<b>PRVL - Località</b>	Regione Giavina
<b>RP - REPERIMENTO</b>	
<b>SPR - Specifiche di reperimento</b>	tomba 98
<b>DSC - DATI DI SCAVO</b>	
<b>DSCF - Ente responsabile</b>	SA TO
<b>DSCA - Autori dello scavo</b>	Carducci C.
<b>DSCD - Data di scavo</b>	1959
<b>ROC - RIFERIMENTO OGGETTI STESSO CONTESTO</b>	
<b>ROCC - Classe di appartenenza materiali</b>	monete; br
<b>ROCI - Inventario</b>	33457-33459; 34299
<b>OG - OGGETTO</b>	
<b>OGT - OGGETTO</b>	
<b>OGTD - Definizione</b>	Ciotola
<b>CLS - Classe e produzione</b>	ceramica comune
<b>DT - CRONOLOGIA</b>	
<b>DTZ - CRONOLOGIA GENERICA</b>	
<b>DTZG - Secolo</b>	Secc. I a.C./ I d.C.
<b>DTZS - Frazione di secolo</b>	fine/inizio
<b>DTS - CRONOLOGIA SPECIFICA</b>	
<b>DTSI - Da</b>	30 a.C.
<b>DTSV - Validità</b>	ca.
<b>DTSF - A</b>	30 d.C.
<b>DTSL - Validità</b>	ante
<b>DTM - Motivazione cronologia</b>	Contesto
<b>DTM - Motivazione cronologia</b>	Bibliografia di confronto
<b>MT - DATI TECNICI</b>	
<b>MTC - Materia e tecnica</b>	argilla depurata; al tornio veloce; superfici lisce
<b>MIS - MISURE</b>	

MISU - Unità	cm
MISA - Altezza	2.5
MISV - Varie	orlo: 9; piede: 4.6
<b>CO - CONSERVAZIONE</b>	
<b>STC - STATO DI CONSERVAZIONE</b>	
STCC - Stato di conservazione	ricomposto
STCS - Indicazioni specifiche	Lacune nell'orlo e nel piede
<b>DA - DATI ANALITICI</b>	
<b>DES - DESCRIZIONE</b>	
DESO - Indicazioni sull'oggetto	Orlo verticale in continuità con la parete; corpo emisferico; piede ad anello. Abbondanti tracce di vernice rossa sia all'esterno che all'interno
<b>TU - CONDIZIONE GIURIDICA E VINCOLI</b>	
<b>CDG - CONDIZIONE GIURIDICA</b>	
CDGG - Indicazione generica	proprietà Stato
<b>DO - FONTI E DOCUMENTI DI RIFERIMENTO</b>	
<b>FTA - FOTOGRAFIE</b>	
FTAX - Genere	fotografie allegate
FTAP - Tipo	fotografia b.n.
FTAN - Codice identificativo	SBATO149119_N.jpg
<b>BIB - BIBLIOGRAFIA</b>	
BIBX - Genere	Bibliografia di confronto
BIBA - Autore	SIMONETT - LAMBOGLIA
BIBD - Anno di edizione	1967/71
BIBN - V., pp., nn.	p. 224
BIBI - V., tavv., figg.	Liv. u.12
BIBH - Sigla per citazione	00000709
<b>BIB - BIBLIOGRAFIA</b>	
BIBX - Genere	Bibliografia specifica
BIBA - Autore	PATTARONI
BIBD - Anno di edizione	1986
BIBN - V., pp., nn.	149
BIBH - Sigla per citazione	00001641
<b>CM - COMPILAZIONE</b>	
<b>CMP - COMPILAZIONE</b>	
CMPD - Data	1993
CM PN - Nome compilatore	Melley C.
FUR - Funzionario responsabile	Spagnolo G.
<b>AGG - AGGIORNAMENTO</b>	
AGGD - Data	2017
AGGN - Nome revisore	Padovan S.

